



T R A F F I C

G D A Ń S K S I E D L C E

 DOMESTA

NR BUDYNKU:

C

KONDYGNACJA:

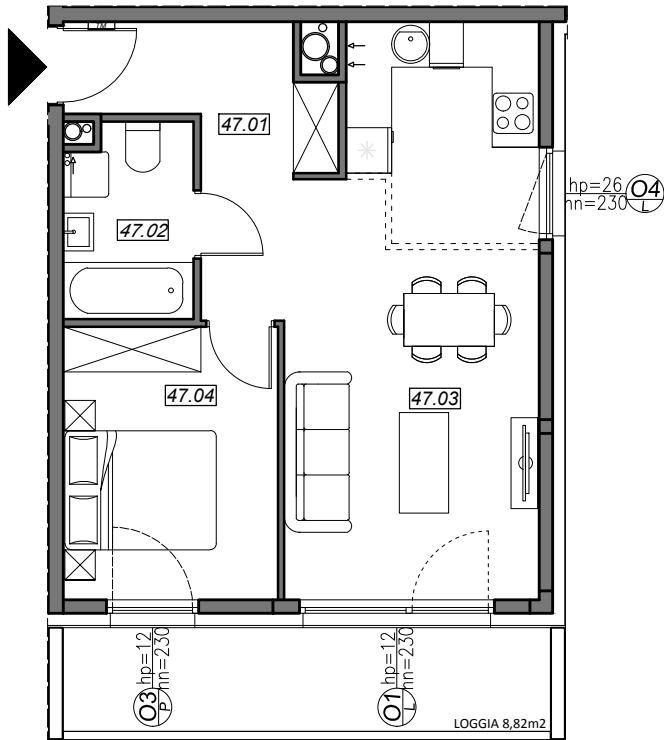
VI PIĘTRO

NR MIESZKANIA:

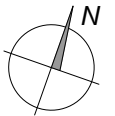
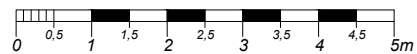
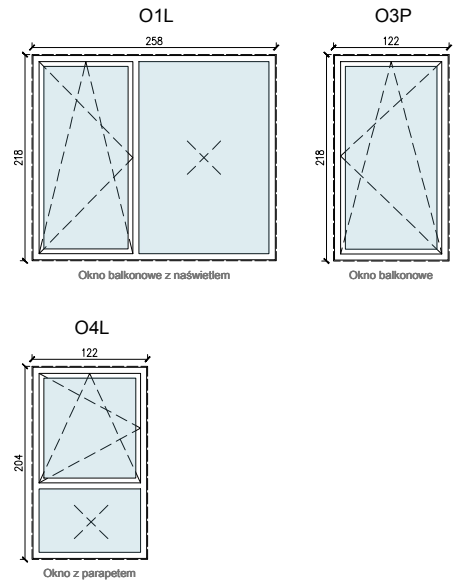
C.2.47

POWIERZCHNIA:

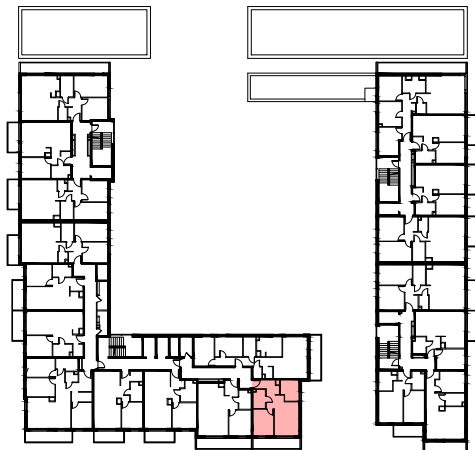
45,66m²



SCHEMAT OKIEN W WIDOKU OD WEWNĄTRZ:



LOKALIZACJA MIESZKANIA:



NR	POMIESZCZENIE	POW.
47.01	KOMUNIKACJA	7,53m ²
47.02	ŁAZIENKA	4,24m ²
47.03	POKÓJ + ANEKS	23,77m ²
47.04	POKÓJ	10,12m ²
POWIERZCHNIA MIESZKANIA:		45,66m²
POWIERZCHNIA LOGGI:		8,82m²

Powierzchnie mieszkań liczone wg. normy PN - ISO - 9836 : 1997 (tolerancja ±5cm)

Hp - wysokość niewykończonego parapetu mierzona od poziomu podłogi (tolerancja ±2cm)

Hn - wysokość nadproża mierzona od poziomu podłogi (tolerancja ±2cm)

UWAGA Instalacja kanalizacji sanitarnej może być prowadzona nad poziomem posadzki. Przyłącza instalacji wod - kan mogą być prowadzone natynkowo.

P.B. DOMESTA Sp z o.o. ul.Cementowa 5-9 80-298 Gdańsk

www.domesta.com.pl

www.facebook.com/pbdomesta

email: sprzedaz@domesta.com.pl