



T R A F F I C

G D A Ń S K S I E D L C E

 DOMESTA

NR BUDYNKU:

C

KONDYGNACJA:

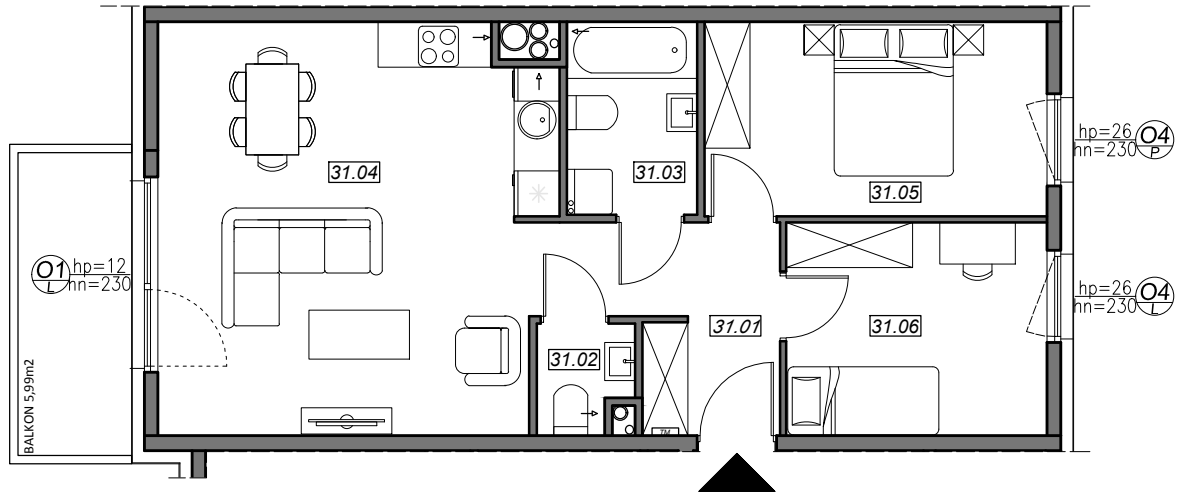
V PIĘTRO

NR MIESZKANIA:

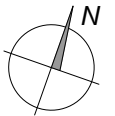
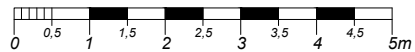
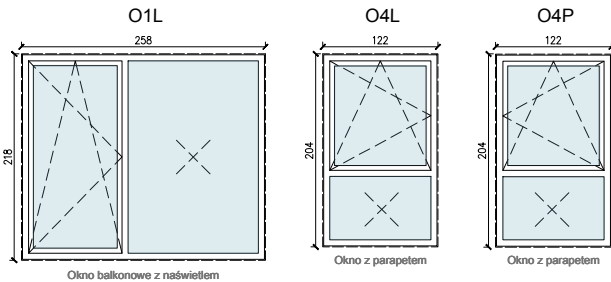
C.2.31

POWIERZCHNIA:

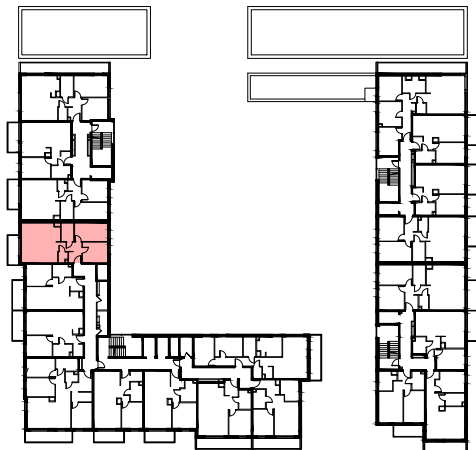
61,09 m²



SCHEMAT OKIEN W WIDOKU OD WEWNĄTRZ:



LOKALIZACJA MIESZKANIA:



NR	POMIESZCZENIE	POW.
31.01	KOMUNIKACJA	6,90m ²
31.02	WC	1,71m ²
31.03	ŁAZIENKA	4,35m ²
31.04	POKÓJ + ANEKS	27,03m ²
31.05	POKÓJ	11,50m ²
31.06	POKÓJ	9,60m ²
POWIERZCHNIA MIESZKANIA:		61,09m²
POWIERZCHNIA BALKONU:		5,99m²

Powierzchnie mieszkań liczone wg. normy PN - ISO - 9836 : 1997 (tolerancja ±5cm)

Hp - wysokość niewykończonego parapetu mierzona od poziomu podłogi (tolerancja ±2cm)

Hn - wysokość nadproża mierzona od poziomu podłogi (tolerancja ±2cm)

UWAGA Instalacja kanalizacji sanitarnej może być prowadzona nad poziomem posadzki. Przyłącza instalacji wod - kan mogą być prowadzone natynkowo.

P.B. DOMESTA Sp z o.o. ul.Cementowa 5-9 80-298 Gdańsk

www.domesta.com.pl

www.facebook.com/pbdomesta

email: sprzedaz@domesta.com.pl