



NR BUDYNKU:

C

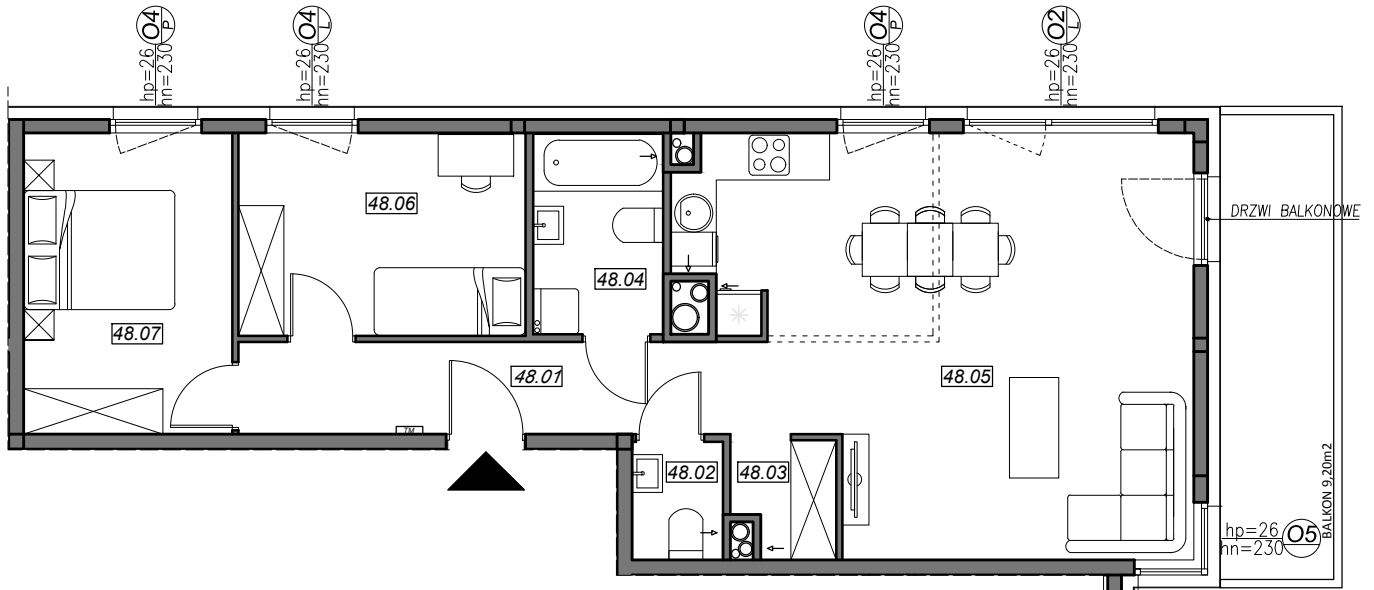
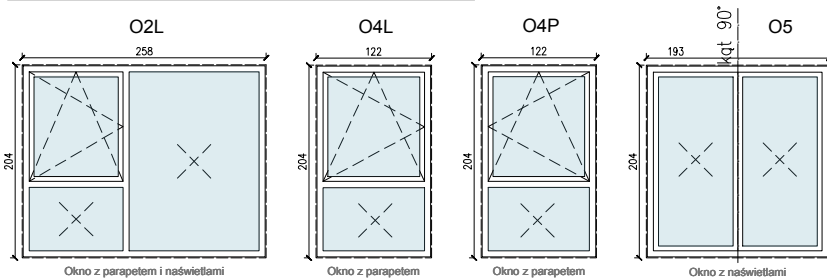
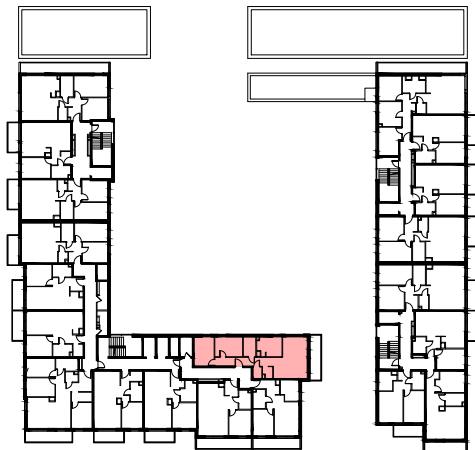
KONDYGNACJA:

VI PIĘTRO

NR MIESZKANIA:

C.2.48

POWIERZCHNIA:

70,19 m²**SCHEMAT OKIEN W WIDOKU OD WEWNĄTRZ:****LOKALIZACJA MIESZKANIA:**

| NR | POMIESZCZENIE | POW. |
|---------------------------------|---------------|---------------------------|
| 48.01 | KOMUNIKACJA | 7,83m ² |
| 48.02 | WC | 1,81m ² |
| 48.03 | GARDEROBA | 2,01m ² |
| 48.04 | ŁAZIENKA | 4,54m ² |
| 48.05 | POKÓJ + ANEKS | 33,11m ² |
| 48.06 | POKÓJ | 10,10m ² |
| 48.07 | POKÓJ | 10,79m ² |
| POWIERZCHNIA MIESZKANIA: | | 70,19m² |
| POWIERZCHNIA BALKONU: | | 9,20m² |

Powierzchnie mieszkań liczone wg. normy PN - ISO - 9836 : 1997 (tolerancja ±5cm)

Hp - wysokość niewykończonego parapetu mierzona od poziomu podłogi (tolerancja ±2cm)

Hn - wysokość nadproża mierzona od poziomu podłogi (tolerancja ±2cm)

UWAGA Instalacja kanalizacji sanitarnej może być prowadzona nad poziomem posadzki. Przyłącza instalacji wod - kan mogą być prowadzone natynkowo.