



T R A F F I C

G D A Ń S K S I E D L C E

 DOMESTA

NR BUDYNKU:

C

KONDYGNACJA:

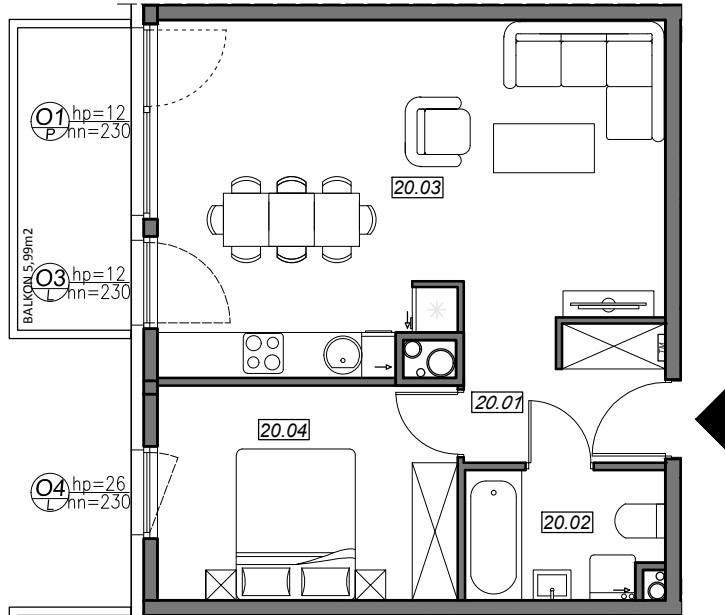
VII PIĘTRO

NR MIESZKANIA:

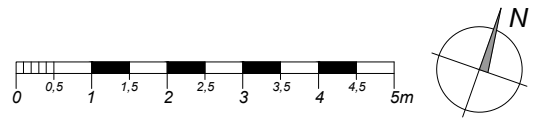
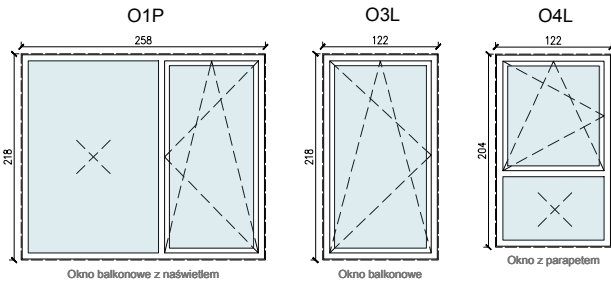
C.1.20

POWIERZCHNIA:

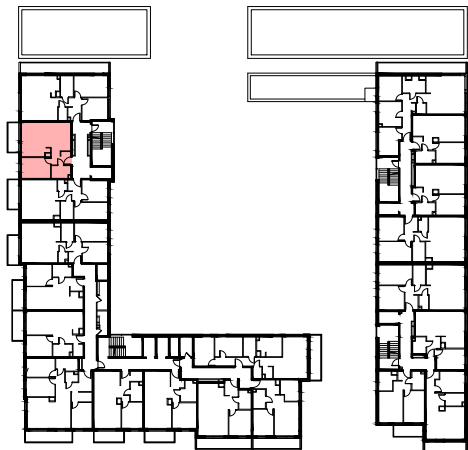
49,03 m²



SCHEMAT OKIEN W WIDOKU OD WEWNĄTRZ:



LOKALIZACJA MIESZKANIA:



NR	POMIESZCZENIE	POW.
20.01	KOMUNIKACJA	4,92m ²
20.02	ŁAZIENKA	4,28m ²
20.03	POKÓJ + ANEKS	28,70m ²
20.04	POKÓJ	11,13m ²
POWIERZCHNIA MIESZKANIA:		49,03m²
POWIERZCHNIA BALKONU:		5,99m²

Powierzchnie mieszkań liczone wg. normy PN - ISO - 9836 : 1997 (tolerancja ±5cm)

H_p - wysokość niewykończonego parapetu mierzona od poziomu podłogi (tolerancja ±2cm)

H_n - wysokość nadproża mierzona od poziomu podłogi (tolerancja ±2cm)

UWAGA Instalacja kanalizacji sanitarnej może być prowadzona nad poziomem posadzki. Przyłącza instalacji wod - kan mogą być prowadzone natynkowo.

P.B. DOMESTA Sp z o.o. ul.Cementowa 5-9 80-298 Gdańsk

www.domesta.com.pl

www.facebook.com/pbdomesta

email: sprzedaz@domesta.com.pl