



NR BUDYNKU:

C

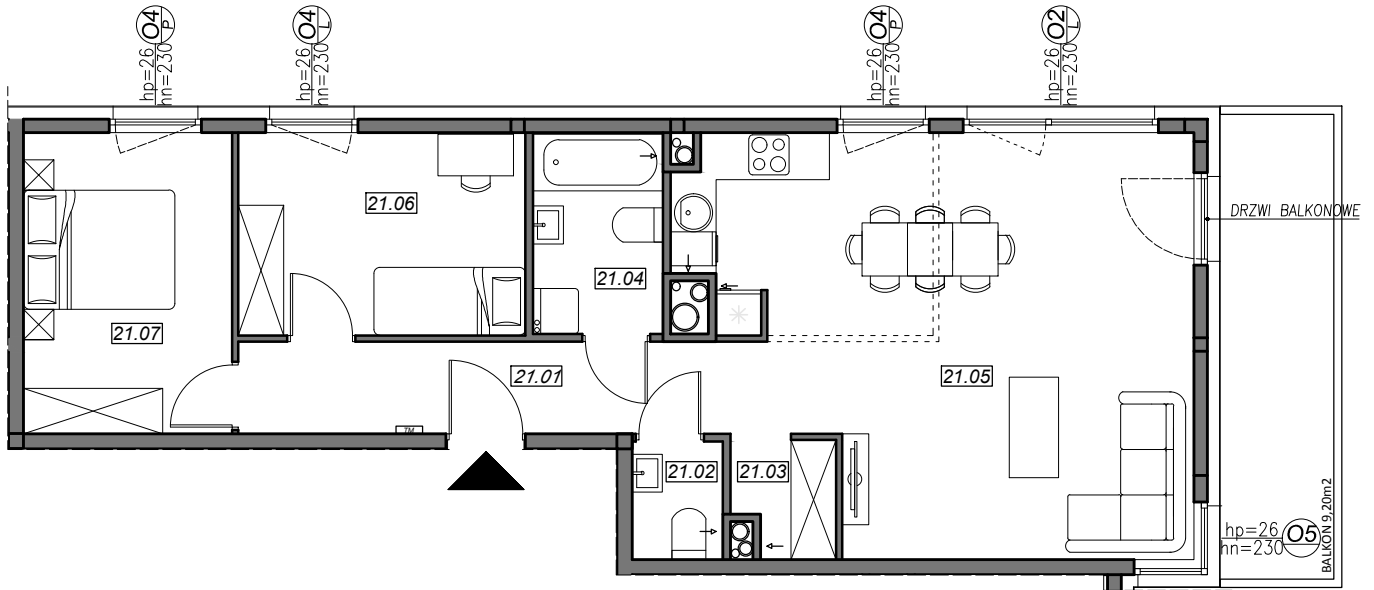
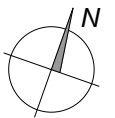
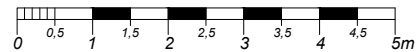
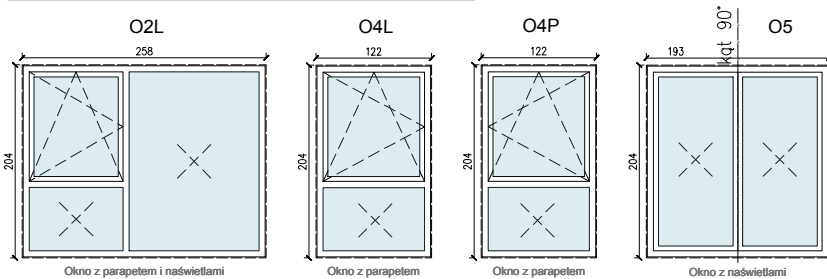
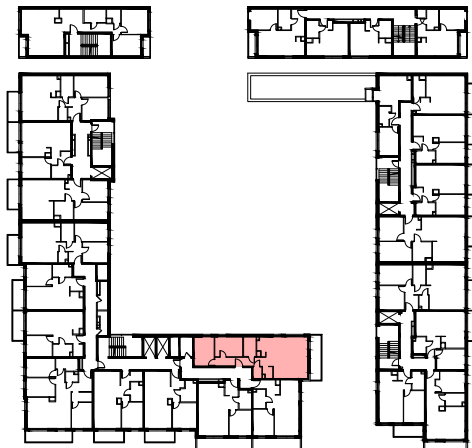
KONDYGNACJA:

III PIĘTRO

NR MIESZKANIA:

C.2.21

POWIERZCHNIA:

70,19 m²**SCHEMAT OKIEN W WIDOKU OD WEWNĄTRZ:****LOKALIZACJA MIESZKANIA:**

NR	POMIESZCZENIE	POW.
21.01	KOMUNIKACJA	7,83m ²
21.02	WC	1,81m ²
21.03	GARDEROBA	2,01m ²
21.04	ŁAZIENKA	4,54m ²
21.05	POKÓJ + ANEKS	33,11m ²
21.06	POKÓJ	10,10m ²
21.07	POKÓJ	10,79m ²
POWIERZCHNIA MIESZKANIA:		70,19m²
POWIERZCHNIA BALKONU:		9,20m²

Powierzchnie mieszkań liczone wg. normy PN - ISO - 9836 : 1997 (tolerancja ±5cm)

Hp - wysokość niewykończonego parapetu mierzona od poziomu podłogi (tolerancja ±2cm)

Hn - wysokość nadproża mierzona od poziomu podłogi (tolerancja ±2cm)

UWAGA Instalacja kanalizacji sanitarnej może być prowadzona nad poziomem posadzki. Przyłącza instalacji wod - kan mogą być prowadzone natynkowo.