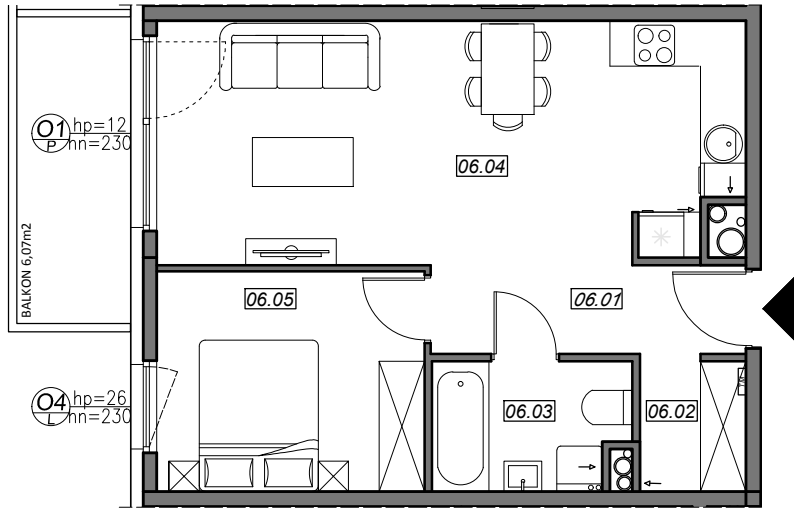
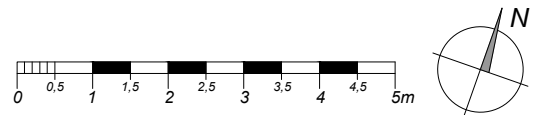
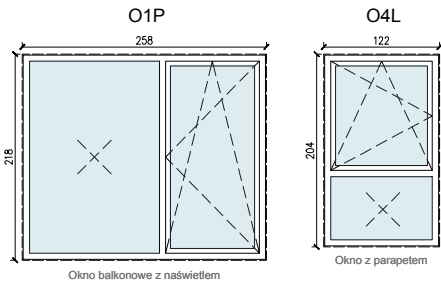
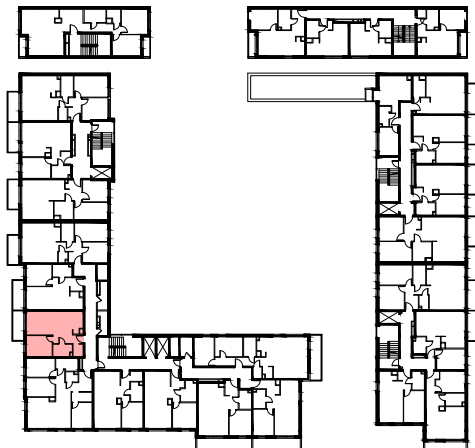


NR BUDYNKU: C	KONDYGNACJA: II PIĘTRO	NR MIESZKANIA: C.2.06	POWIERZCHNIA: 45,89 m²
-------------------------	----------------------------------	---------------------------------	---

**SCHEMAT OKIEN W WIDOKU OD WEWNĄTRZ:****LOKALIZACJA MIESZKANIA:**

NR	POMIESZCZENIE	POW.
06.01	KOMUNIKACJA	4,85m ²
06.02	GARDEROBA	2,42m ²
06.03	ŁAZIENKA	4,24m ²
06.04	POKÓJ + ANEKS	24,21m ²
06.05	POKÓJ	10,17m ²
POWIERZCHNIA MIESZKANIA:		45,89m²
POWIERZCHNIA BALKONU:		6,07m²

Powierzchnie mieszkań liczone wg. normy PN - ISO - 9836 : 1997 (tolerancja ±5cm)

Hp - wysokość niewykończonego parapetu mierzona od poziomu podłogi (tolerancja ±2cm)

Hn - wysokość nadproża mierzona od poziomu podłogi (tolerancja ±2cm)

UWAGA Instalacja kanalizacji sanitarnej może być prowadzona nad poziomem posadzki. Przyłącza instalacji wod - kan mogą być prowadzone natynkowo.