

NR BUDYNKU:

C

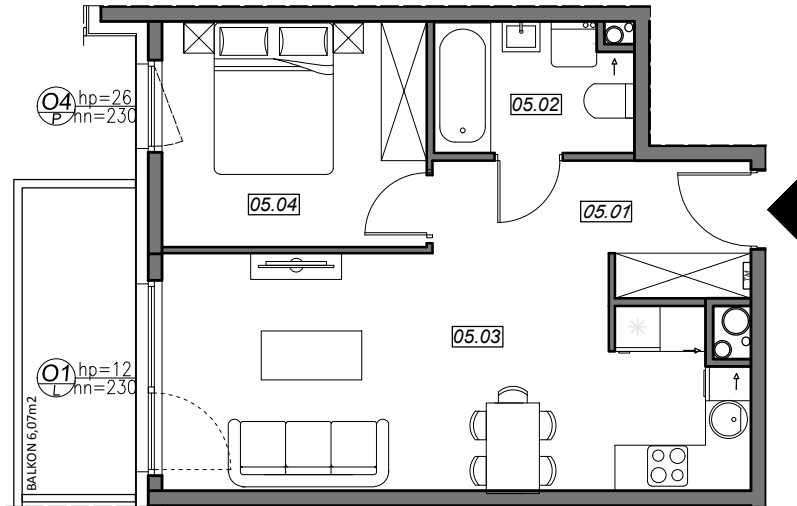
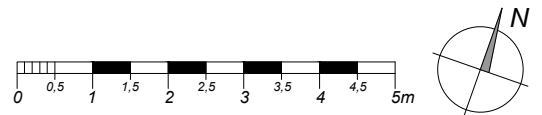
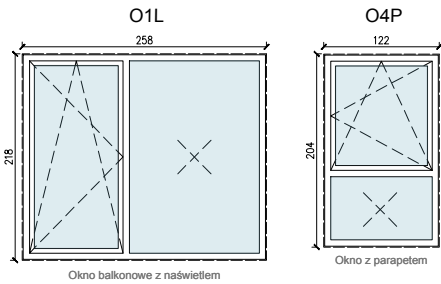
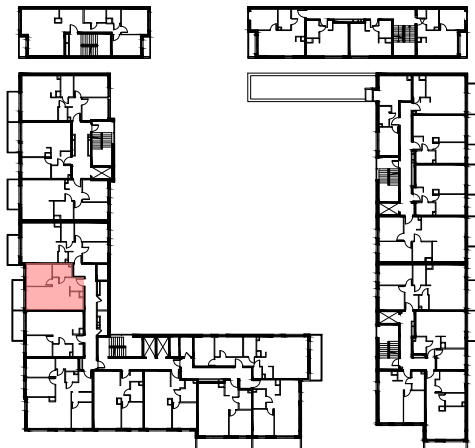
KONDYGNACJA:

II PIĘTRO

NR MIESZKANIA:

C.2.05

POWIERZCHNIA:

43,14 m²**SCHEMAT OKIEN W WIDOKU OD WEWNĄTRZ:****LOKALIZACJA MIESZKANIA:**

NR	POMIESZCZENIE	POW.
05.01	KOMUNIKACJA	6,14m ²
05.02	ŁAZIENKA	4,34m ²
05.03	POKÓJ + ANEKS	22,36m ²
05.04	POKÓJ	10,30m ²
POWIERZCHNIA MIESZKANIA:		43,14m²
POWIERZCHNIA BALKONU:		6,07m²

Powierzchnie mieszkań liczone wg. normy PN - ISO - 9836 : 1997 (tolerancja ±5cm)

H_p - wysokość niewykończonego parapetu mierzona od poziomu podłogi (tolerancja ±2cm)

H_n - wysokość nadproża mierzona od poziomu podłogi (tolerancja ±2cm)

UWAGA Instalacja kanalizacji sanitarnej może być prowadzona nad poziomem posadzki. Przyłącza instalacji wod - kan mogą być prowadzone natynkowo.