

T R A F F I C

G D A Ń S K S I E D L C E

**DOMESTA**

NR BUDYNKU:

**C**

KONDYGNACJA:

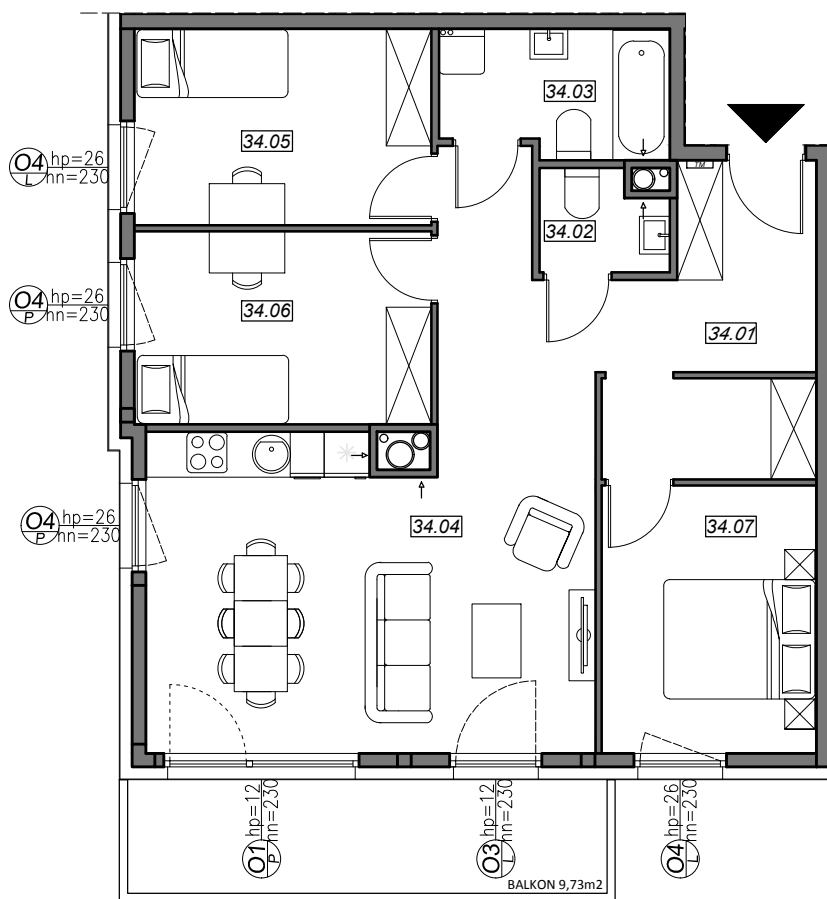
**V PIĘTRO**

NR MIESZKANIA:

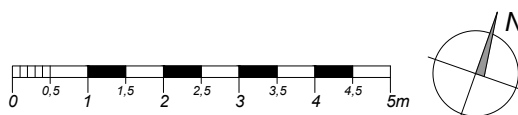
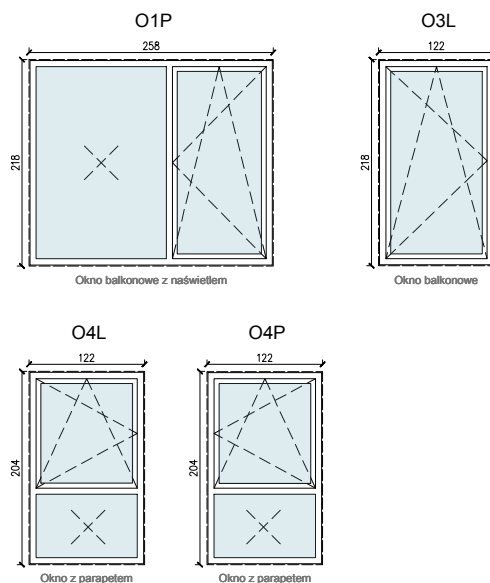
**C.2.34**

POWIERZCHNIA:

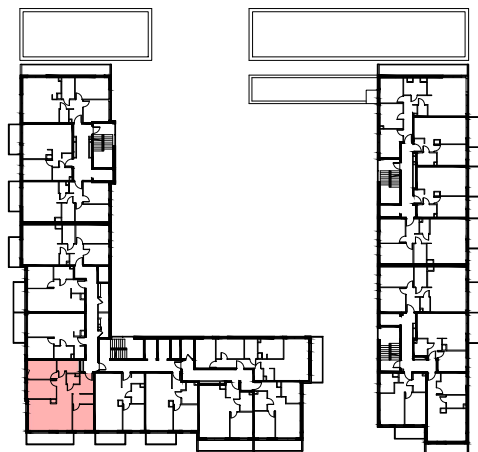
**78,18 m<sup>2</sup>**



**SCHEMAT OKIEN W WIDOKU OD WEWNĄTRZ:**



**LOKALIZACJA MIESZKANIA:**



NR	POMIESZCZENIE	POW.
34.01	KOMUNIKACJA	16,43m <sup>2</sup>
34.02	WC	2,13m <sup>2</sup>
34.03	ŁAZIENKA	4,82m <sup>2</sup>
34.04	POKÓJ + ANEKS	24,75m <sup>2</sup>
34.05	POKÓJ	10,16m <sup>2</sup>
34.06	POKÓJ	9,97m <sup>2</sup>
34.07	POKÓJ	9,92m <sup>2</sup>
<b>POWIERZCHNIA MIESZKANIA:</b>		<b>78,18m<sup>2</sup></b>
<b>POWIERZCHNIA BALKONU:</b>		<b>9,73m<sup>2</sup></b>

Powierzchnie mieszkań liczone wg. normy PN - ISO - 9836 : 1997 (tolerancja ±5cm)

Hp - wysokość niewykończony parapetu mierzona od poziomu podłogi (tolerancja ±2cm)

Hn - wysokość nadproża mierzona od poziomu podłogi (tolerancja ±2cm)

UWAGA Instalacja kanalizacji sanitarnej może być prowadzona nad poziomem posadzki. Przyłącza instalacji wod - kan mogą być prowadzone natynkowo.

P.B. DOMESTA Sp z o.o. ul.Cementowa 5-9 80-298 Gdańsk

www.domesta.com.pl

www.facebook.com/pbdomesta

email: sprzedaz@domesta.com.pl