

NR BUDYNKU:

C

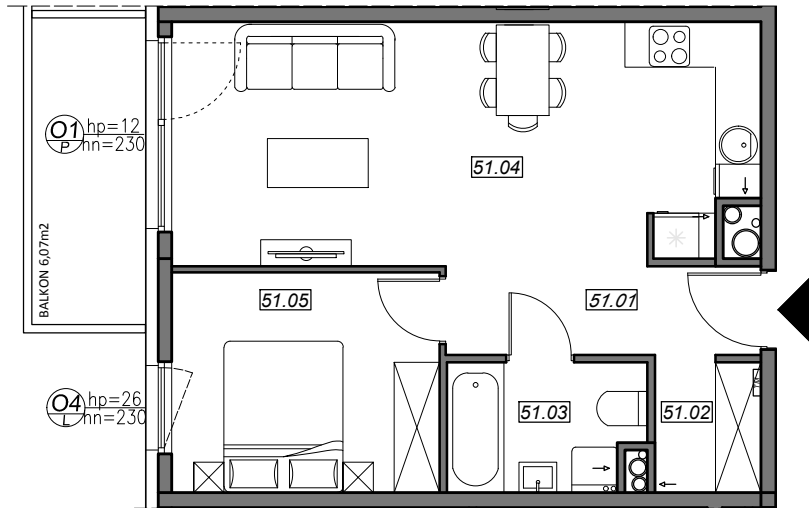
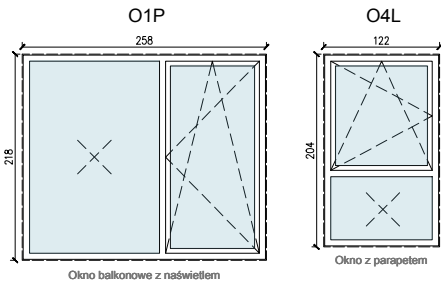
KONDYGNACJA:

VII PIĘTRO

NR MIESZKANIA:

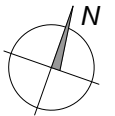
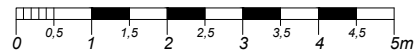
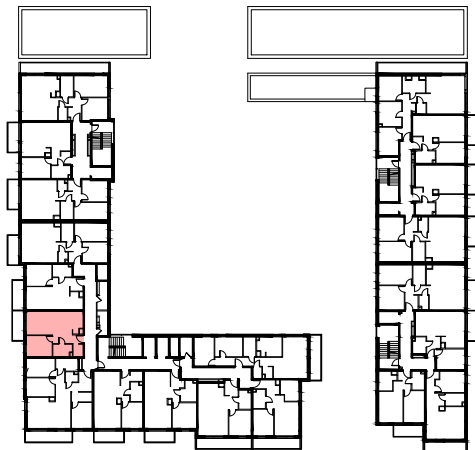
C.2.51

POWIERZCHNIA:

45,89 m²**SCHEMAT OKIEN W WIDOKU OD WEWNĄTRZ:**

Okno balkonowe z nasłwielem

Okno z parapetem

**LOKALIZACJA MIESZKANIA:**

NR	POMIESZCZENIE	POW.
51.01	KOMUNIKACJA	4,85m ²
51.02	GARDEROBA	2,42m ²
51.03	ŁAZIENKA	4,24m ²
51.04	POKÓJ + ANEKS	24,21m ²
51.05	POKÓJ	10,17m ²
POWIERZCHNIA MIESZKANIA:		45,89m²
POWIERZCHNIA BALKONU:		6,07m²

Powierzchnie mieszkań liczone wg. normy PN - ISO - 9836 : 1997 (tolerancja ±5cm)

Hp - wysokość niewykończonego parapetu mierzona od poziomu podłogi (tolerancja ±2cm)

Hn - wysokość nadproża mierzona od poziomu podłogi (tolerancja ±2cm)

UWAGA Instalacja kanalizacji sanitarnej może być prowadzona nad poziomem posadzki. Przyłącza instalacji wod - kan mogą być prowadzone natynkowo.