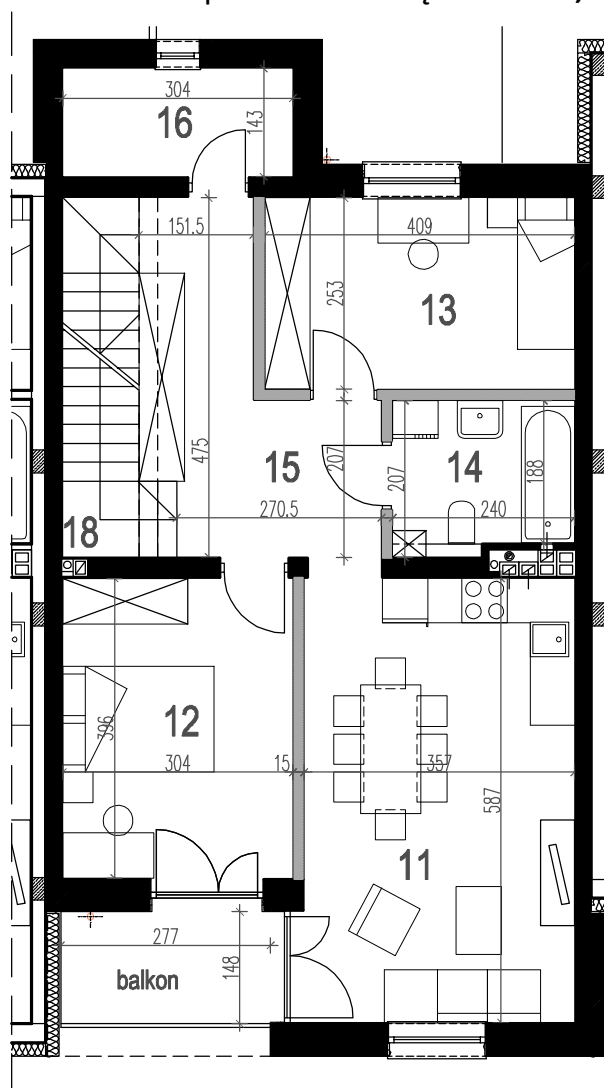
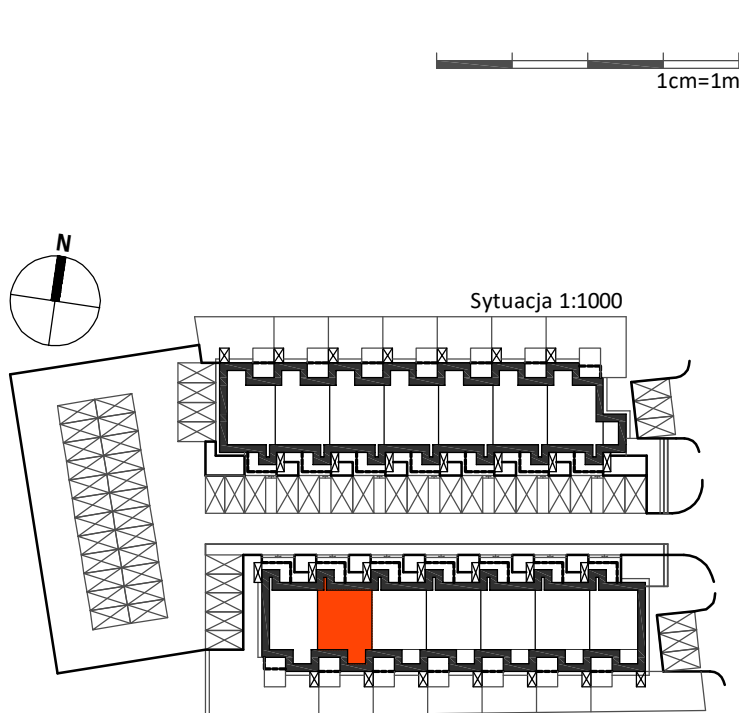


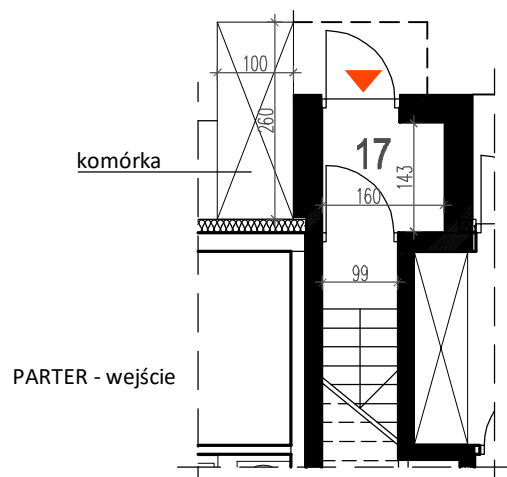
lokal mieszkalny **12** - piętro - powierzchnia użytkowa **70,02 m<sup>2</sup>**  
 poddasze - powierzchnia użytkowa **32,50 m<sup>2</sup>**  
 powierzchnia łącznie **102,52 m<sup>2</sup>**



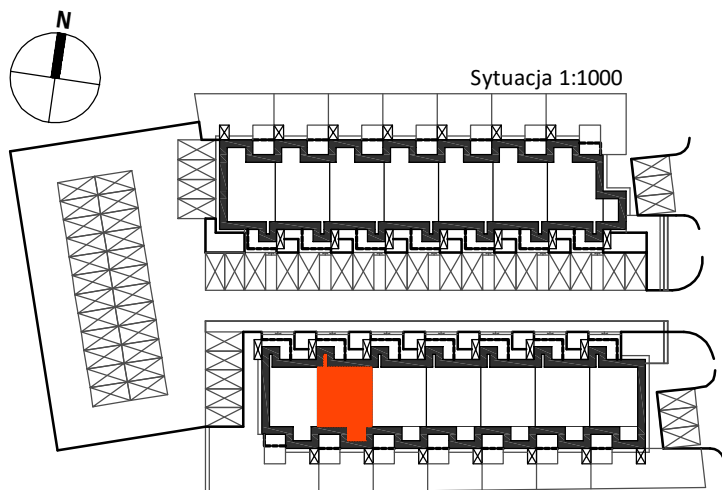
RZUT PIĘTRA skala 1:100  
 wymiary na rzutach - z uwzględnieniem tynków

Lokal mieszkalny 12 - piętro		
nr pomieszczenia	pomieszczenie	pow.użytkowa. m2
11	salon + aneks	20,96
12	sypialnia	12,04
13	sypialnia	10,35
14	łazienka	4,73
15	hol	9,86
16	pom. gospodarcze	4,35
17	wiatrołap	2,29
18	komunikacja	5,44
<b>powierzchnia użytkowa</b>		<b>70,02</b>

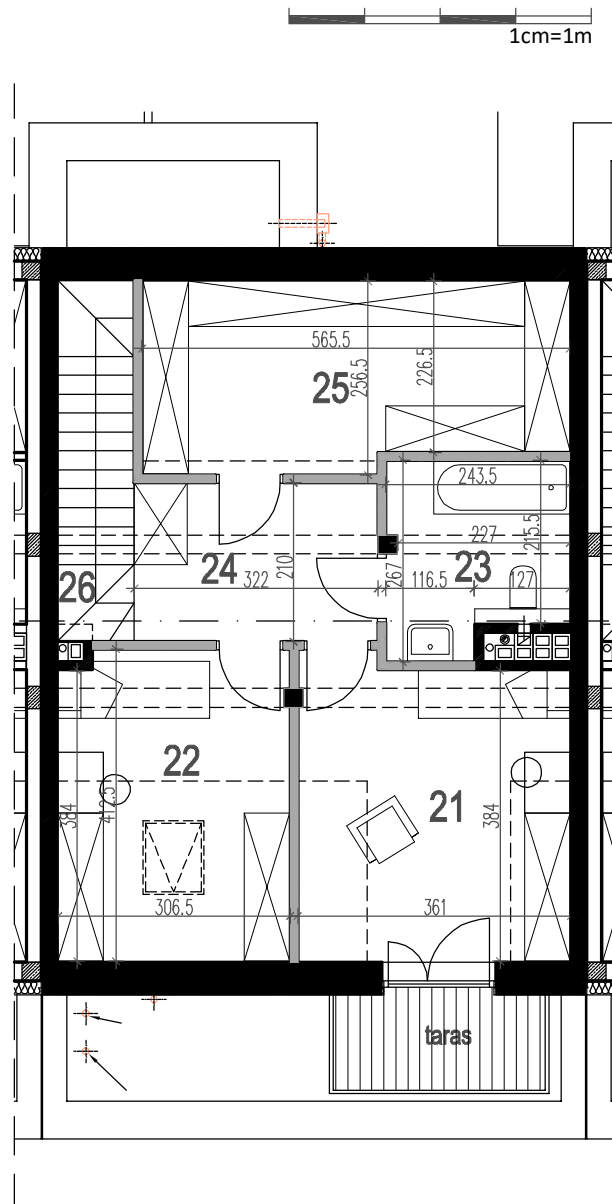
komórka	2,60
balkon	4,10



lokal mieszkalny **12** - poddasze - powierzchnia użytkowa **32,50 m<sup>2</sup>**



Lokal mieszkalny 12 - poddasze		
nr pomieszczenia	pomieszczenie	pow.użytkowa. m2
21	sypialnia	9,91
22	sypialnia	5,09
23	łazienka	5,71
24	hol	6,60
25	pom. gospodarcze	0,49
26	komunikacja	4,70
powierzchnia użytkowa		<b>32,50</b>
	taras	3,53



RZUT PODDASZA skala 1:100  
wymiary na rzutach - z uwzględnieniem tynków

