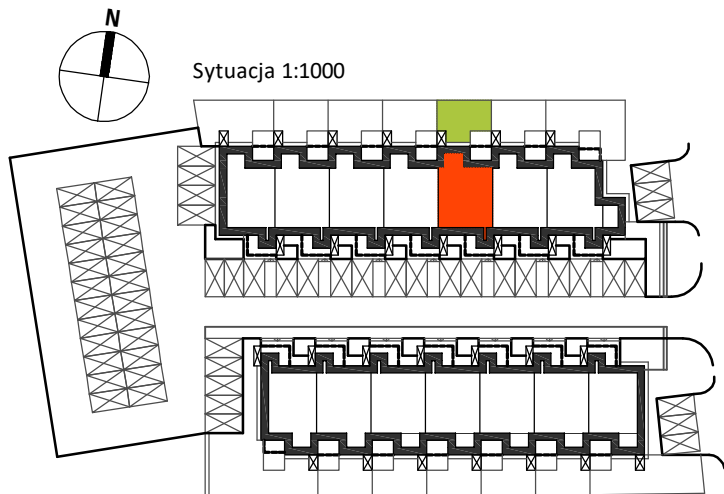
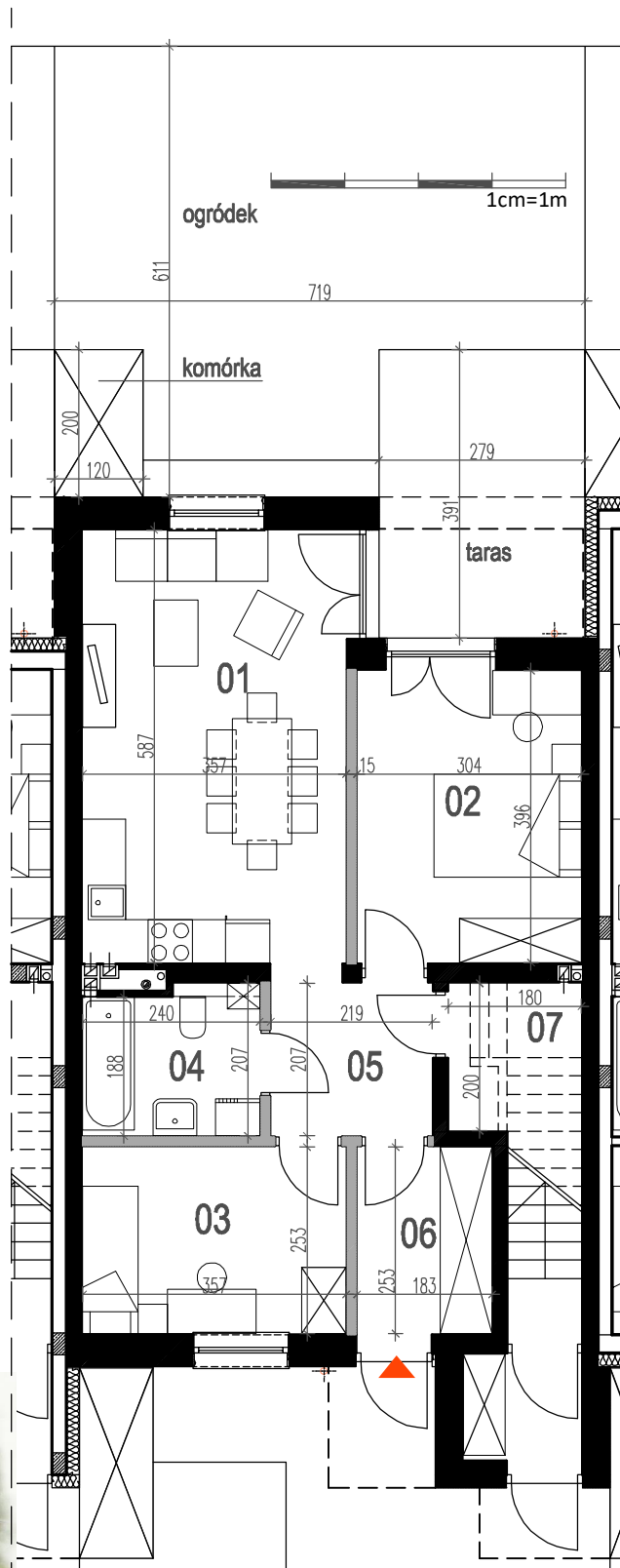


PARTER - lokal mieszkalny **C1** - powierzchnia użytkowa **58,41 m²**



| Lokal mieszkalny C1- parter | | |
|-----------------------------|------------------|------------------|
| nr pomieszczenia | pomieszczenie | pow.użytkowa. m2 |
| 1 | salon + aneks | 20,96 |
| 2 | sypialnia | 12,04 |
| 3 | sypialnia | 9,03 |
| 4 | łazienka | 4,73 |
| 5 | hol | 4,53 |
| 6 | wiatrołap | 4,63 |
| 7 | pom. gospodarcze | 2,49 |
| powierzchnia użytkowa | | 58,41 |

| | |
|---------|-------|
| komórka | 2,40 |
| taras | 10,91 |
| ogródek | 35,95 |



RZUT PARTERU skala 1:100
wymiary na rzutach - z uwzględnieniem tynków