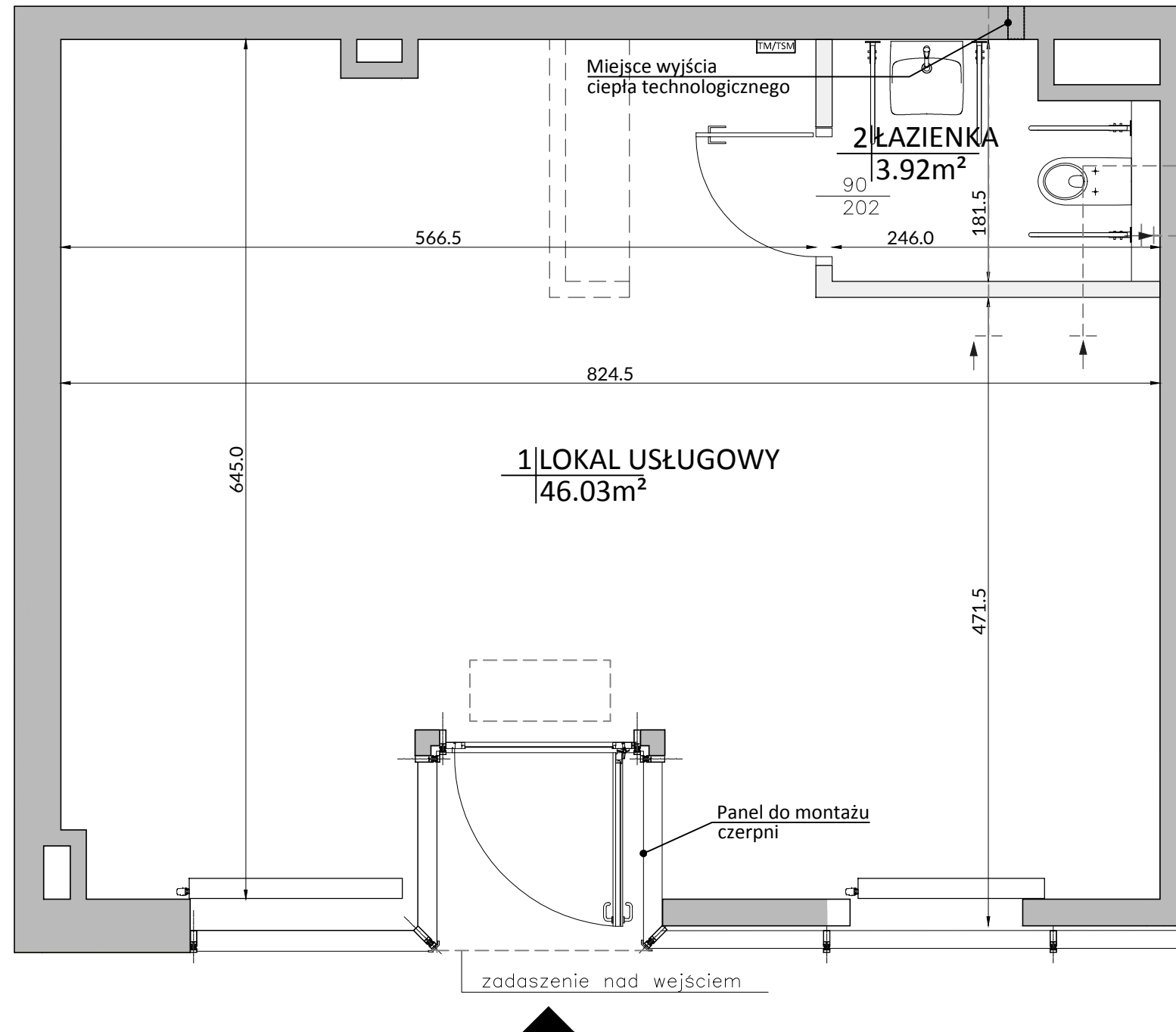
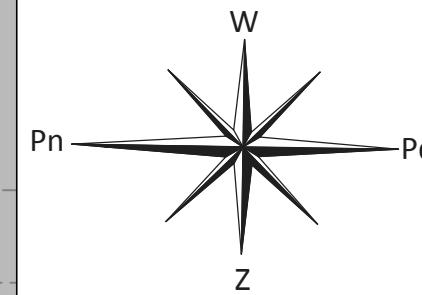
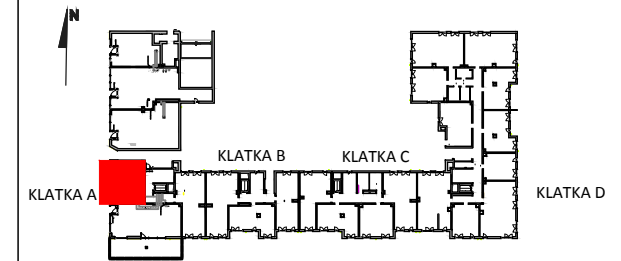


lifetown

ORANGE

ul. Kłobucka 6
Warszawa



LEGENDA:

- ściany kurtynowe
- ściany z możliwością rearanżacji
- otwór/ kratka wentylacyjna
- grzejniki
- zawór nawadniania ogródków
- kurtyna powietrzna



UWAGA: aranżacja lokalu przykładowa. Docelowe aranżacje lokali usługowych wykonywane będą przez najemców według przewidzianej funkcji lokalu

* POWIERZCHNIA POMIESZCZEŃ PODANA W ŚWIETLE WYKOŃCZONYCH ŚCIAN
** KARTA KATALOGOWA MOŻE ULEC ZMIANOM W TRAKCIE REALIZACJI INWESTYCJI
*** OSTATECZNE OZNACZENIE LOKALU MOŻE ULEC ZMIANIE

**** WYMIAR OKIEN PODANO W ŚWIETLE OTWORU W MURZE BEZ UWZGLĘDNIENIA TOLERANCJI NA MONTAŻ
***** WEDŁUG PN-ISO 9836:1997 DO POWIERZCHNI LOKALU WLICZONO ŚCIANY Z MOŻLIWOŚCIĄ DEMONTAŻU/ REARANŻACJI

PARTER
LOKAL USŁUGOWY

1	LOKAL USŁUGOWY	46.03m ²
2	ŁAZIENKA	3.92m ²

POWIERZCHNIA LOKALU
według PN-ISO 9836:1997 ***** 49.95m²

UWAGA:
WYPOSAŻENIE I WYKOŃCZENIE LOKALU STANOWI PRZYKŁADOWĄ ARANŻACJĘ OKREŚLAJĄCĄ FUNKCJONALNOŚĆ. WYPOSAŻENIE I WIELKOŚĆ ZAPOPONOWANYCH URZĄDZEŃ MA CHARAKTER ORIENTACYJNY. LOKALIZACJA PRZYKŁADOWEGO WYPOSAŻENIA I WYKOŃCZENIA POWIĄZANA JEST Z PROJEKTOWANĄ INFRASTRUKTURĄ BUDYNKU. ZAKRES WYPOSAŻENIA I WYKOŃCZENIA LOKALU OKREŚLA UMOWA NABYCIA LOKALU.

POWIERZCHNIA LOKALU 49.95m²

LOKAL USŁUGOWY U2

