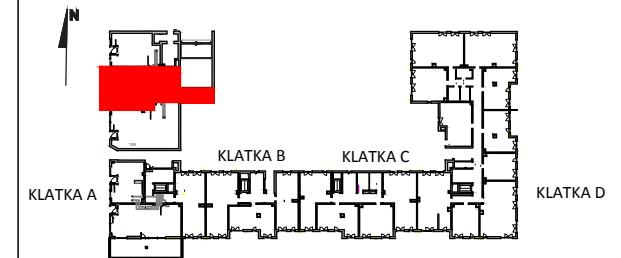


lifetown

ORANGE

ul. Kłobucka 6
Warszawa



PARTER
LOKAL USŁUGOWY

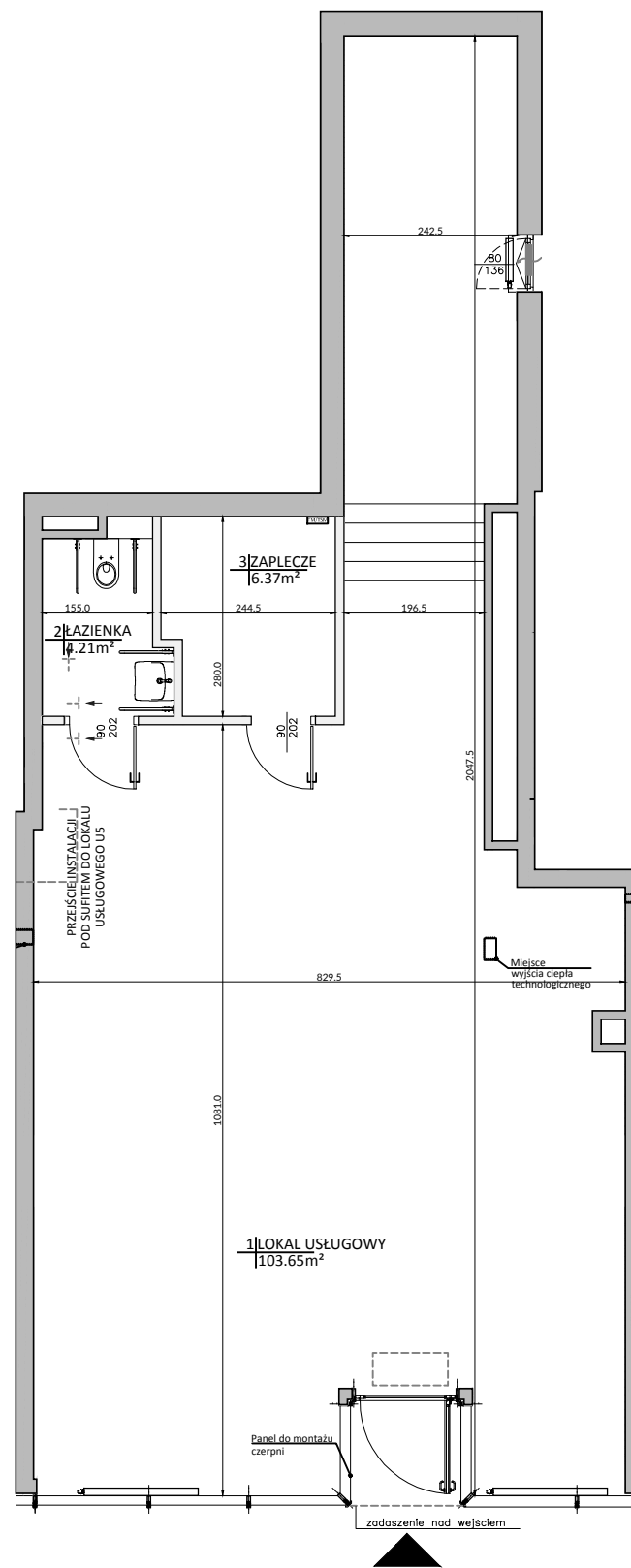
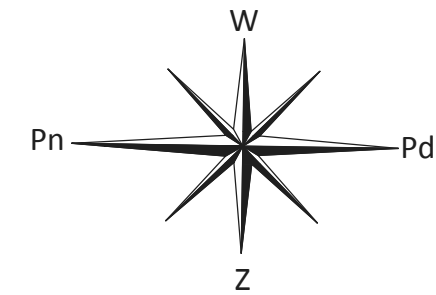
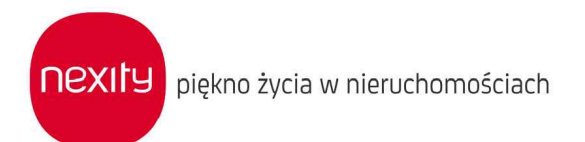
1	LOKAL USŁUGOWY	103.65m ²
2	ŁAZIENKA	4.21m ²
3	ZAPLECZE	6.37m ²

POWIERZCHNIA LOKALU 114.23m²
według PN-ISO 9836:1997 *****

UWAGA:
WYPOSAŻENIE I WYKOŃCZENIE LOKALU STANOWI PRZYKŁADOWĄ ARANŻACJĘ OKREŚLAJĄCĄ FUNKCJONALNOŚĆ. WYPOSAŻENIE I WIELKOŚĆ ZAPOPONOWANYCH URZĄDZEŃ MA CHARAKTER ORIENTACYJNY. LOKALIZACJA PRZYKŁADOWEGO WYPOSAŻENIA I WYKOŃCZENIA POWIĄZANA JEST Z PROJEKTOWANĄ INFRASTRUKTURĄ BUDYNKU. ZAKRES WYPOSAŻENIA I WYKOŃCZENIA LOKALU OKREŚLA UMOWA NABYCIA LOKALU.

POWIERZCHNIA LOKALU 114.23m²

LOKAL USŁUGOWY U4



LEGENDA:

- ściany kurtynowe
- ściany z możliwością rearanżacji
- otwór/ kratka wentylacyjna
- grzejniki
- zawór nawadniania ogródków
- kurtyna powietrzna



UWAGA: aranżacja lokalu przykładowa. Docelowe aranżacje lokali usługowych wykonywane będą przez najemców według przewidzianej funkcji lokalu

* POWIERZCHNIA POMIESZCZEŃ PODANA W ŚWIETLE WYKOŃCZONYCH ŚCIAN
** KARTA KATALOGOWA MOŻE ULEC ZMIANOM W TRAKCIE REALIZACJI INWESTYCJI
*** OSTATECZNE OZNACZENIE LOKALU MOŻE ULEC ZMIANIE

**** WYMIAR OKIEN PODANO W ŚWIETLE OTWORU W MURZE BEZ UWZGLĘDNIENIA TOLERANCJI NA MONTAŻ
***** WEDŁUG PN-ISO 9836:1997 DO POWIERZCHNI LOKALU WLICZONO ŚCIANY Z MOŻLIWOŚCIĄ DEMONTAŻU/ REARANŻACJI