



## BUDYNEK MIESZKALNY WIELORODZINNY

ul. Kurczaki/Sąsiedzka, Łódź

[www.chojnypark.pl](http://www.chojnypark.pl)

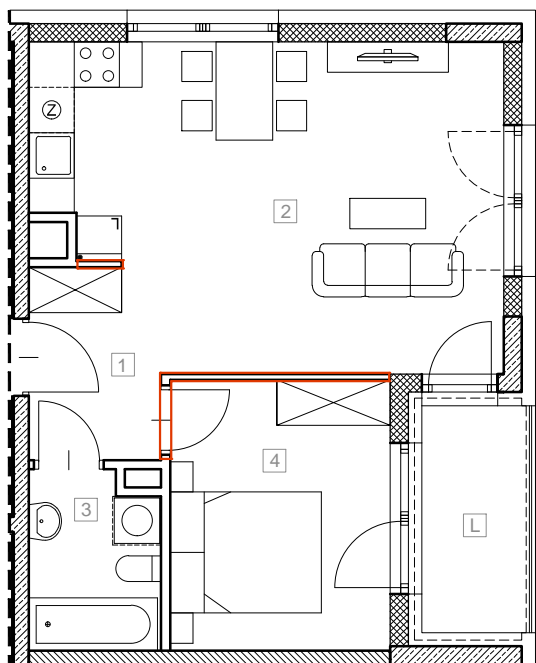
e-mail: [bsmłodz@atal.pl](mailto:bsmłodz@atal.pl)

telefon: (+48) 42 632 90 57 i (+48) 42 632 23 43


# Chojny Park IV

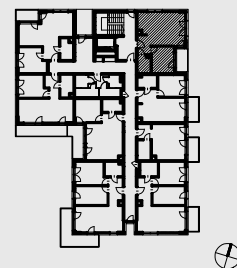
### BUDYNEK 4.3

ATAL S.A. Biuro Sprzedaży Mieszkań, 90-318 Łódź, ul. Sienkiewicza 82/84



### MIESZKANIE M4.3.09

1	przedpokój	4,33 m <sup>2</sup>
2	pokój dzienny z aneksem kuchennym	24,34 m <sup>2</sup>
3	łazienka	3,86 m <sup>2</sup>
4	sypialnia	10,22 m <sup>2</sup>
	powierzchnia ścian działowych możliwych do demontażu/wyburzenia	0,55 m <sup>2</sup>
<b>MAKSYMALNA POWIERZCHNIA UŻYTKOWA</b>		<b>43,30 m<sup>2</sup></b>
L	loggia	4,26 m <sup>2</sup>



kondygnacja +2

SKALA 1:100

1. Wymiary pomieszczeń, lokalizację przyrządów sanitarnych i inne podano na podstawie projektu budowlanego. W toku budowy mogą wystąpić różnice w stosunku do stanu wynikającego z projektu, wynikające ze specyfiki prac budowlanych.  
2. Powierzchnia jest obliczona w świetle pionowych przegród w stanie wykończonym, przy uwzględnieniu tynków i okładzin o grubości 1,5cm, na poziomie podłogi bez uwzględnienia listew przy podłogowych, progów itp. Wymiary są podane w stanie bez wykończenia.  
3. Powierzchnia użytkowa lokali oraz pomieszczeń określona jest na podstawie rozporządzenia Ministra Transportu, Budownictwa i Gospodarki Morskiej z dnia 25.04.2012 r. w sprawie szczegółowego zakresu i formy projektu budowlanego oraz przy uwzględnieniu treści Polskiej Normy PN-ISO 9836. Powierzchnia użytkowa uwzględnia powierzchnię elementów nadających się do demontażu i rozbiórki (rury, kanały i ściany działowe), nie uwzględnia natomiast powierzchni otworów na drzwi i okna oraz nisze w elementach zamykających.