



BUDYNEK MIESZKALNY WIELORODZINNY

ul. Kurczaki/Sąsiedzka, Łódź

www.chojnypark.pl

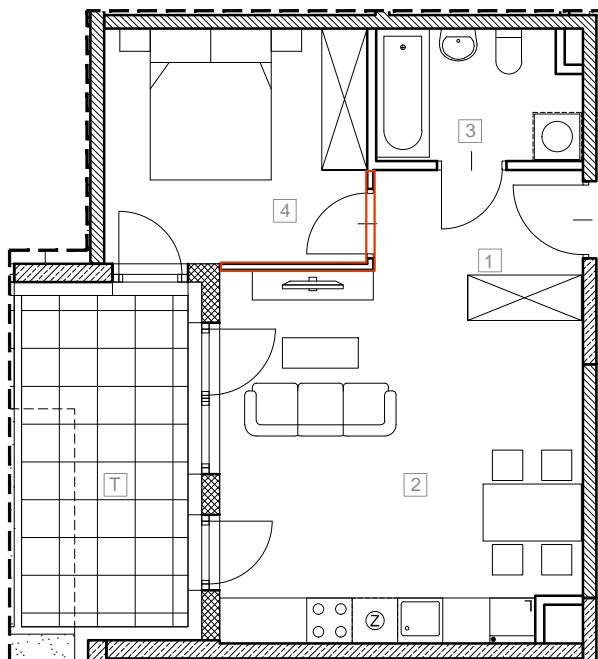
e-mail: bsmlodz@atal.pl

telefon: (+48) 42 632 90 57 i (+48) 42 632 23 43

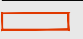
Chojny Park IV

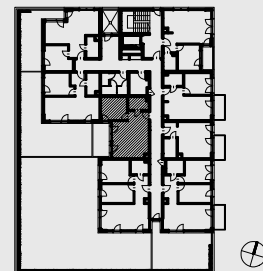
BUDYNEK 4.5

ATAL S.A. Biuro Sprzedaży Mieszkań, 90-318 Łódź, ul. Sienkiewicza 82/84



MIESZKANIE M4.5.06

1	przedpokój	3,62 m ²
2	pokój dzienny z aneksem kuchennym	23,02 m ²
3	łazienka	4,43 m ²
4	sypialnia	10,63 m ²
	powierzchnia ścian działowych możliwych do demontażu/wyburzenia	0,36 m ²
MAKSYMALNA POWIERZCHNIA UŻYTKOWA		42,06 m²
T	taras	9,64 m ²



kondygnacja +1

SKALA 1:100

1. Wymiary pomieszczeń, lokalizację przyborów sanitarnych i inne podano na podstawie projektu budowlanego. W toku budowy mogą wystąpić różnice w stosunku do stanu wynikającego z projektu, wynikające ze specyfiki prac budowlanych.
2. Powierzchnia jest obliczona w świetle pionowych przegród w stanie wykończonym, przy uwzględnieniu tynków i okładzin o grubości 1,5cm, na poziomie podłogi bez uwzględnienia listew przypodłogowych, progów itp. Wymiary są podane w stanie bez wykończenia.
3. Powierzchnia użytkowa lokali oraz pomieszczeń określona jest na podstawie rozporządzenia Ministra Transportu, Budownictwa i Gospodarki Morskiej z dnia 25.04.2012 r. w sprawie szczegółowego zakresu i formy projektu budowlanego oraz przy uwzględnieniu treści Polskiej Normy PN-ISO 9836. Powierzchnia użytkowa uwzględnia powierzchnię elementów nadających się do demontażu i rozbiórki (rury, kanały i ścianki działowe), nie uwzględnia natomiast powierzchni otworów na drzwi i okna oraz nisze w elementach zamykających.