



BUDYNEK MIESZKALNY WIELORODZINNY

ul. Kurczaki/Sąsiedzka, Łódź

www.chojnypark.pl

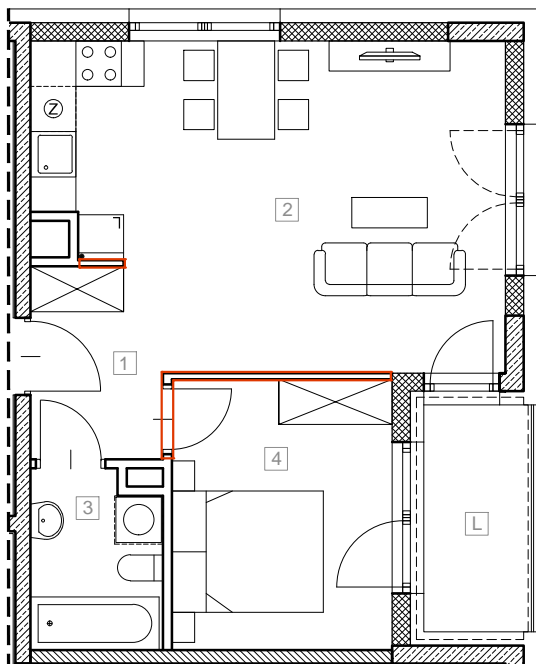
e-mail: bsmlodz@atal.pl

telefon: (+48) 42 632 90 57 i (+48) 42 632 23 43

ATAL S.A. Biuro Sprzedaży Mieszkań, 90-318 Łódź, ul. Sienkiewicza 82/84

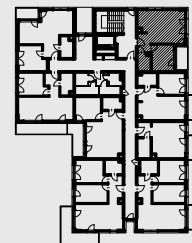
Chojny Park IV

BUDYNEK 4.5



MIESZKANIE M4.5.17

1	przedpokój	4,33 m ²
2	pokój dzienny z aneksem kuchennym	24,34 m ²
3	łazienka	3,86 m ²
4	sypialnia	10,22 m ²
	powierzchnia ścian działowych możliwych do demontażu/wyburzenia	0,55 m ²
MAKSYMALNA POWIERZCHNIA UŻYTKOWA		43,30 m²
L	loggia	4,26 m ²



kondygnacja +3

SKALA 1:100



1. Wymiary pomieszczeń, lokalizację przyborów sanitarnych i inne podano na podstawie projektu budowlanego. W toku budowy mogą wystąpić różnice w stosunku do stanu wynikającego z projektu, wynikające ze specyfiki prac budowlanych.
2. Powierzchnia jest obliczona w świetle pionowych przegród w stanie wykończonym, przy uwzględnieniu tynków i okładzin o grubości 1,5cm, na poziomie podłogi bez uwzględnienia listew przypodłogowych, progów itp. Wymiary są podane w stanie bez wykończenia.
3. Powierzchnia użytkowa lokali oraz pomieszczeń określona jest na podstawie rozporządzenia Ministra Transportu, Budownictwa i Gospodarki Morskiej z dnia 25.04.2012 r. w sprawie szczegółowego zakresu i formy projektu budowlanego oraz przy uwzględnieniu treści Polskiej Normy PN-ISO 9836. Powierzchnia użytkowa uwzględnia powierzchnię elementów nadających się do demontażu i rozbiórki (rury, kanały i ścianki działowe), nie uwzględnia natomiast powierzchni otworów na drzwi i okna oraz nisze w elementach zamykających.