



BUDYNEK MIESZKALNY WIELORODZINNY

ul. Kurczaki/Sąsiedzka, Łódź

www.chojnypark.pl

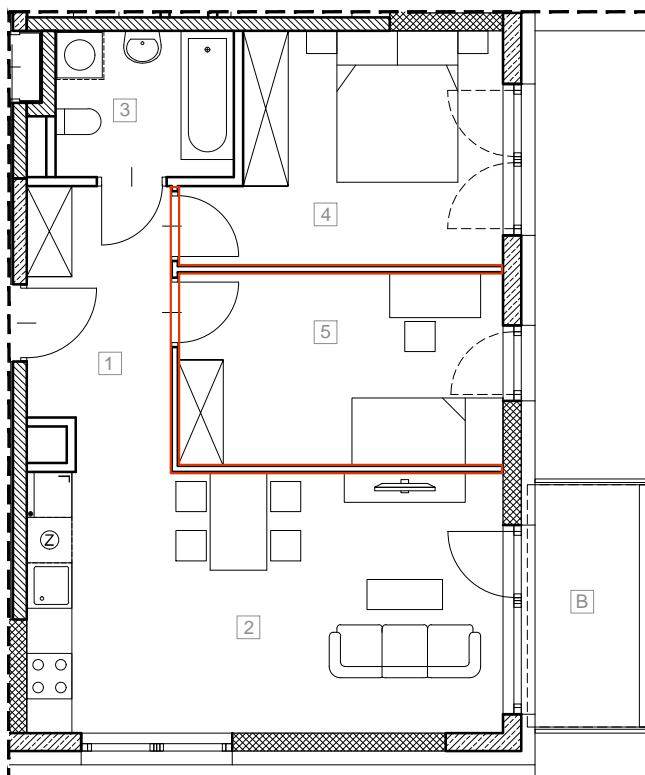
e-mail: bsmlodz@atal.pl

telefon: (+48) 42 632 90 57 i (+48) 42 632 23 43

Chojny Park IV

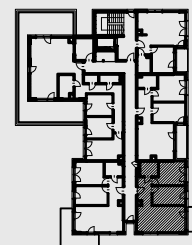
BUDYNEK 4.3

ATAL S.A. Biuro Sprzedaży Mieszkań, 90-318 Łódź, ul. Sienkiewicza 82/84



MIESZKANIE M4.3.35

1	przedpokój	6,66 m ²
2	pokój dzienny z aneksem kuchennym	21,44 m ²
3	łazienka	4,43 m ²
4	sypialnia	11,39 m ²
5	sypialnia	10,80 m ²
	powierzchnia ścian działowych możliwych do demontażu/wyburzenia	1,36 m ²
MAKSYMALNA POWIERZCHNIA UŻYTKOWA		56,08 m²
B	balkon	4,42 m ²



kondygnacja +5

SKALA 1:100



1. Wymiary pomieszczeń, lokalizację przyborów sanitarnych i inne podano na podstawie projektu budowlanego. W toku budowy mogą wystąpić różnice w stosunku do stanu wynikającego z projektu, wynikające ze specyfiki prac budowlanych.
2. Powierzchnia jest obliczona w świetle pionowych przegród w stanie wykończonym, przy uwzględnieniu tynków i okładzin o grubości 1,5cm, na poziomie podłogi bez uwzględnienia listew przypodłogowych, progów itp. Wymiary są podane w stanie bez wykończenia.
3. Powierzchnia użytkowa lokali oraz pomieszczeń określona jest na podstawie rozporządzenia Ministra Transportu, Budownictwa i Gospodarki Morskiej z dnia 25.04.2012 r. w sprawie szczegółowego zakresu i formy projektu budowlanego oraz przy uwzględnieniu treści Polskiej Normy PN-ISO 9836. Powierzchnia użytkowa uwzględnia powierzchnię elementów nadających się do demontażu i rozbiórki (rury, kanały i ścianki działowe), nie uwzględnia natomiast powierzchni otworów na drzwi i okna oraz nisze w elementach zamykających.