



# BUDYNEK MIESZKALNY WIELORODZINNY

ul. Kurczaki/Sąsiedzka, Łódź

www.chojnypark.pl

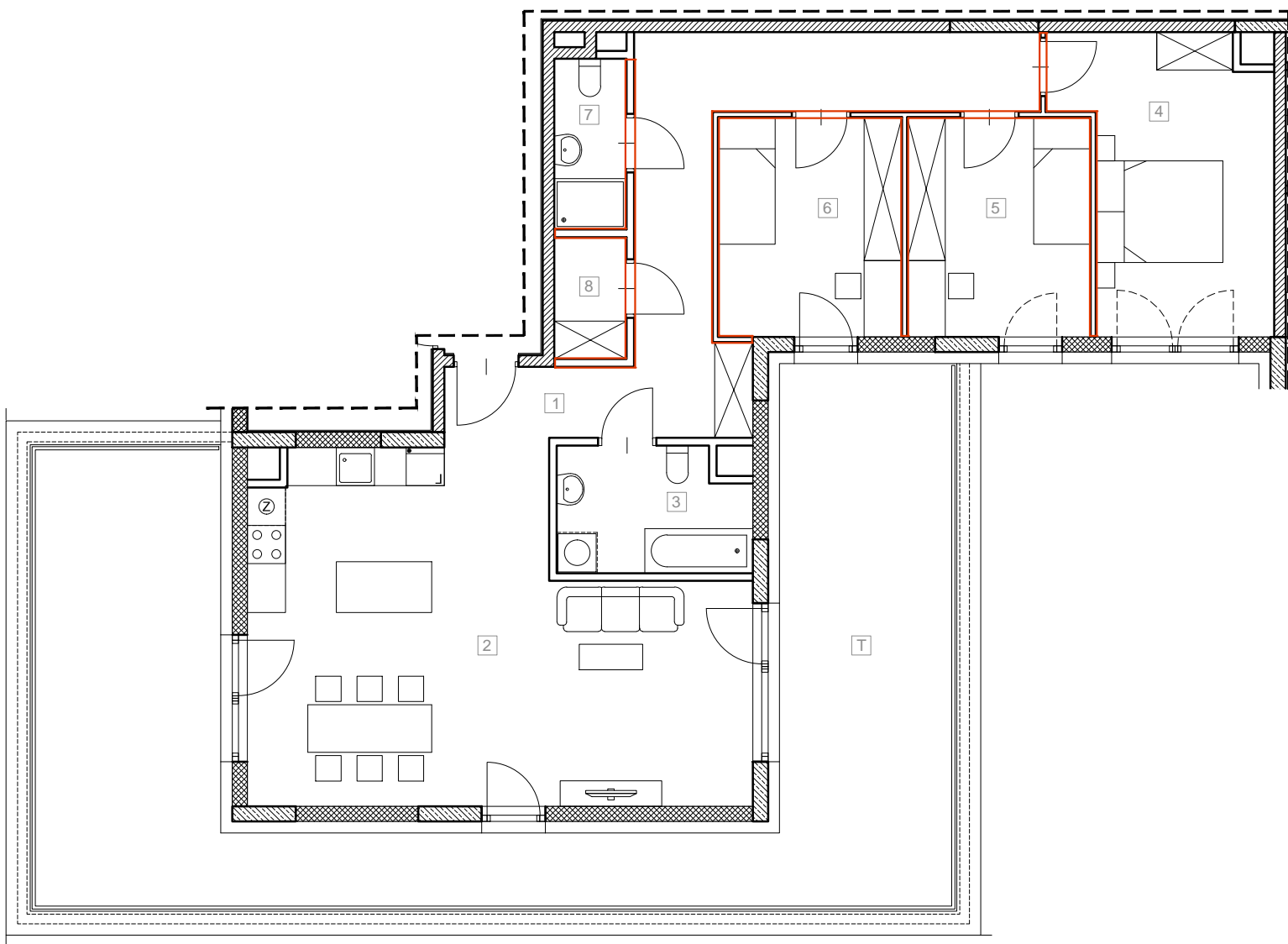
e-mail: bsmlodz@atal.pl

telefon: (+48) 42 632 90 57 i (+48) 42 632 23 43

## Chojny Park IV

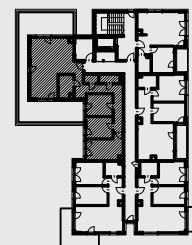
BUDYNEK 4.3

ATAL S.A. Biuro Sprzedaży Mieszkań, 90-318 Łódź, ul. Sienkiewicza 82/84



### MIESZKANIE M4.3.37

1	przedpokój	18,53 m <sup>2</sup>
2	pokój dzienny z aneksem kuchennym	37,43 m <sup>2</sup>
3	łazienka	5,64 m <sup>2</sup>
4	sypialnia	13,82 m <sup>2</sup>
5	sypialnia	9,81 m <sup>2</sup>
6	sypialnia	9,84 m <sup>2</sup>
7	toaleta	2,95 m <sup>2</sup>
8	garderoba	2,10 m <sup>2</sup>
	powierzchnia ścian działowych możliwych do demontażu/wyburzenia	3,06 m <sup>2</sup>
<b>MAKSYMALNA POWIERZCHNIA UŻYTKOWA</b>		<b>103,18 m<sup>2</sup></b>
T	taras	54,23 m <sup>2</sup>



kondygnacja +5

SKALA 1:100



1. Wymiary pomieszczeń, lokalizację przyborów sanitarnych i inne podano na podstawie projektu budowlanego. W toku budowy mogą wystąpić różnice w stosunku do stanu wynikającego z projektu, wynikające ze specyfiki prac budowlanych.  
2. Powierzchnia jest obliczona w świetle pionowych przegród w stanie wykończonym, przy uwzględnieniu tynków i okładzin o grubości 1,5cm, na poziomie podłogi bez uwzględnienia listew przypodłogowych, progów itp. Wymiary są podane w stanie bez wykończenia.  
3. Powierzchnia użytkowa lokali oraz pomieszczeń określona jest na podstawie rozporządzenia Ministra Transportu, Budownictwa i Gospodarki Morskiej z dnia 25.04.2012 r. w sprawie szczegółowego zakresu i formy projektu budowlanego oraz przy uwzględnieniu treści Polskiej Normy PN-ISO 9836. Powierzchnia użytkowa uwzględnia powierzchnię elementów nadających się do demontażu i rozbiórki (rury, kanały i ściany działowe), nie uwzględnia natomiast powierzchni otworów na drzwi i okna oraz nisze w elementach zamykających.