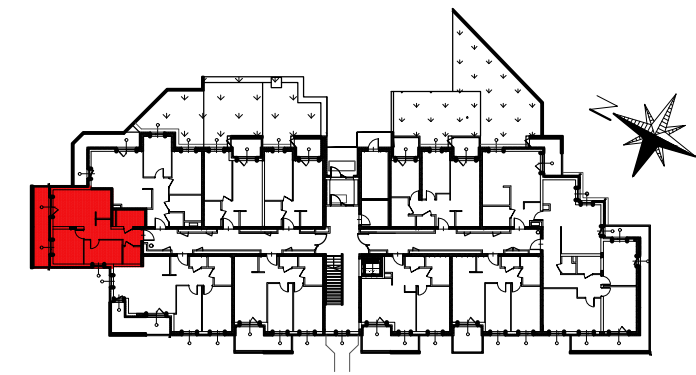




# BUDYNEK MIESZKALNY WIELORODZINNY

## KIELCE PRZY UL. ZGODY I UL. LANGIEWICZA

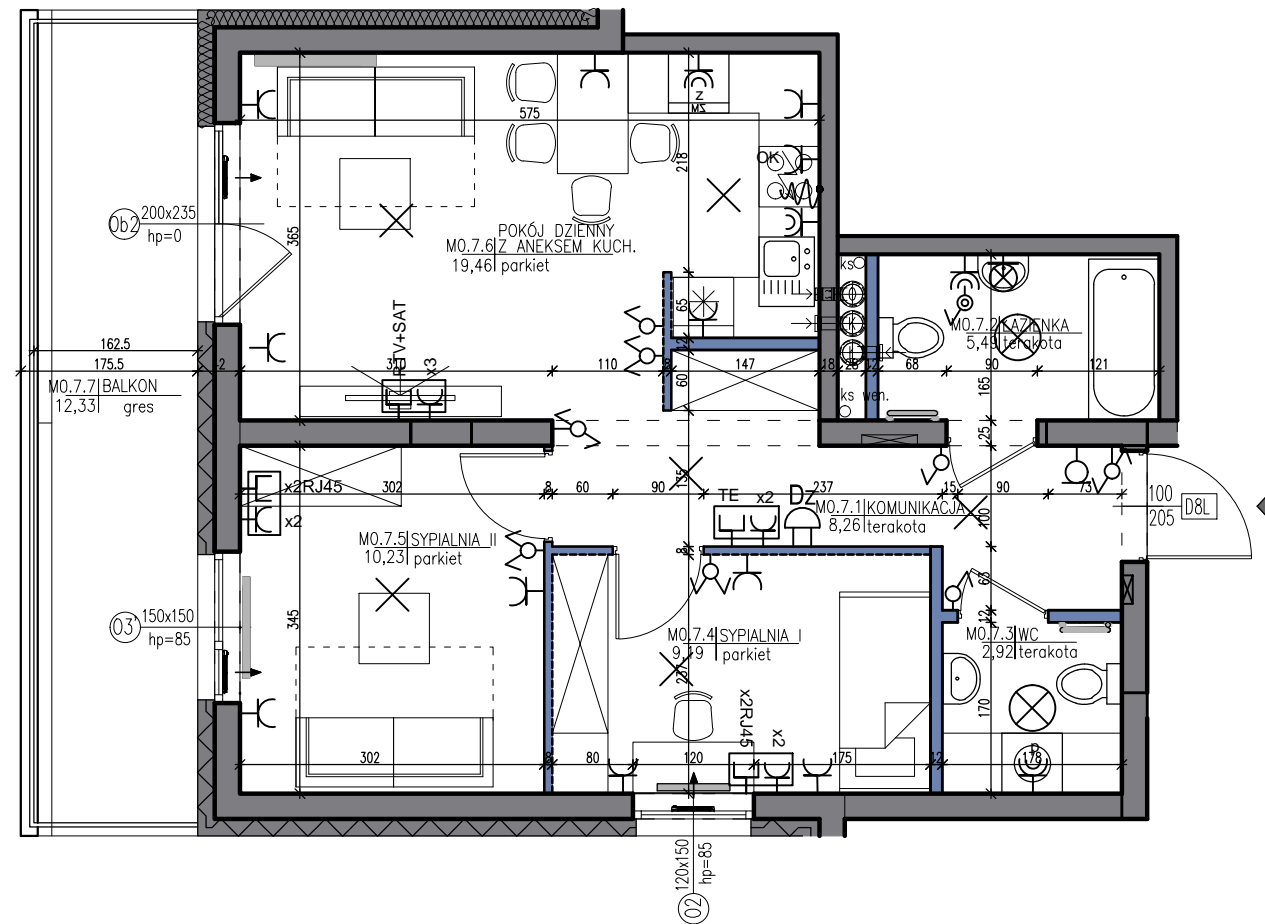
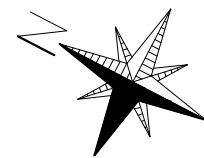


### MIESZKANIE NR 0.7

3 POKOJE  
PARTER

#### OZNACZENIA:

- rozdzielacz c.o.
- tablica el.
- grzejnik płytowy
- grzejnik łazienkowy
- nawietrzak okienny higrosterowany
- zestaw gniazdowy p.t. w ramce wspólnej (gniazdo telefoniczne, gniazdo ogólne 230V podwójne)
- zestaw gniazdowy p.t. w ramce wspólnej (gniazdo 2xRJ45, gniazdo 230V ogólne podwójne)
- zestaw gniazdowy p.t. w ramce wspólnej (gniazdo telewizyjne RTV+SAT, gniazdo ogólne 230V potrójne)
- gniazdo wtyczkowe jednofazowe p.t. podwójne
- gniazdo wtyczkowe jednofazowe p.t. podwójne hermetyczne
- gniazdo wtyczkowe jednofazowe p.t. pojedyncze
- gniazdo wtyczkowe jednofazowe p.t. pojedyncze hermetyczne
- gniazdo wtyczkowe jednofazowe p.t. pojedyncze zas. okapu nad kuchnią, montaż na wysokości 2,2m
- wypust zasilający dane urządzenie wg opisu
- gniazdo wtyczkowe jednofazowe hermet. pojedyncze p.t. zas. pralki
- gniazdo wtyczkowe jednofazowe hermet. pojedyncze p.t. zas. zmywarki
- gniazdo wtyczkowe jednofazowe p.t. pojedyncze hermetyczne zas. kółka gazowego
- wypust oświetleniowy pod żyrandol
- wypust oświetleniowy pod lampę plafonową brygosczełną
- wypust oświetleniowy - kinkiet - pod lampę brygosczełną
- przycisk dzwonkowy
- stacja domofonu w mieszkaniu
- łącznik 1-biegunowy p.t. IP20
- łącznik świecznikowy p.t. IP20
- łącznik schodowy p.t. IP20
- łącznik krzyżowy p.t. IP20
- łącznik 1-biegunowy p.t. IP44



- ściany konstrukcyjne
- ściany mobilne

0 1m 2m 4m SKALA 1:75

POWIERZCHNIA	55,55 m <sup>2</sup>
BALKON	12,33 m <sup>2</sup>
KOMUNIKACJA	8,26 m <sup>2</sup>
WC	2,92 m <sup>2</sup>
ŁAZIENKA	5,49 m <sup>2</sup>
SYPIALNIA I	9,19 m <sup>2</sup>
SYPIALNIA II	10,23 m <sup>2</sup>
POKÓJ DZIENNY Z ANEKSEM KUCHENNYM	19,46 m <sup>2</sup>

Niniejsza karta katalogowa nie stanowi oferty w rozumieniu Kodeksu Cywilnego. Plan mieszkania oraz powierzchnie mogą ulec zmianie w trakcie realizacji budynku.

Wszystkie powierzchnie liczone są wg normy PN-ISO 9836:1997 z wliczoną powierzchnią pod ściany działowe.

Wyposażenie tylko w celach prezentacji nie stanowi zobowiązania umownego.

