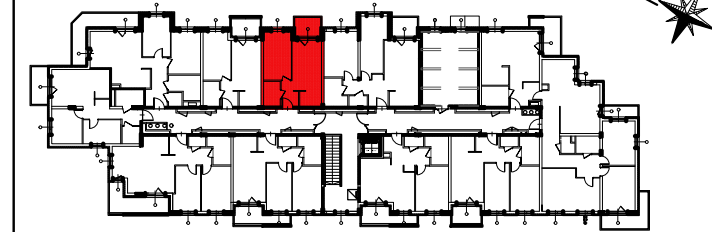




# BUDYNEK MIESZKALNY WIELOORODZINNY

## KIELCE PRZY UL. ZGODY I UL. LANGIEWICZA



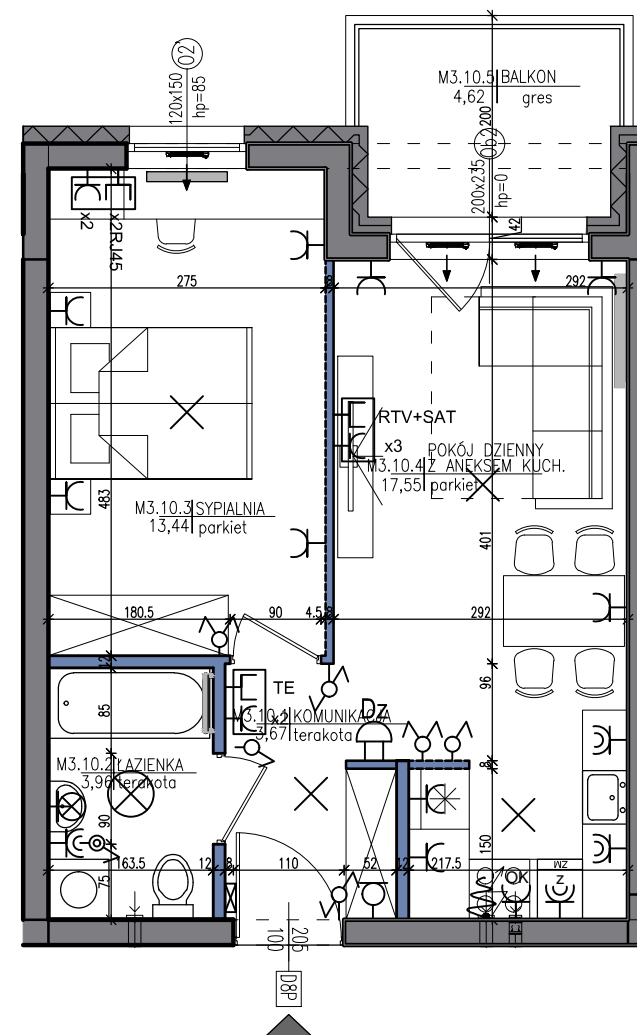
### MIESZKANIE NR 3.10

2 POKOJE

III PIĘTRO

#### OZNACZENIA:

- rozdzielacz c.o.
- tablica el.
- grzejnik płytowy
- grzejnik łazienkowy
- nawietrzak okienny higrosterowany
- zestaw gniazdowy p.t. w ramce wspólnej (gniazdo telefoniczne, gniazdo ogólne 230V podwójne)
- zestaw gniazdowy p.t. w ramce wspólnej (gniazdo 2xRJ45, gniazdo 230V ogólne podwójne)
- zestaw gniazdowy p.t. w ramce wspólnej (gniazdo telewizyjne RTV+SAT, gniazdo ogólne 230V potrójne)
- gniazdo wtyczkowe jednofazowe p.t. podwójne
- gniazdo wtyczkowe jednofazowe p.t. podwójne hermetyczne
- gniazdo wtyczkowe jednofazowe p.t. pojedyncze
- gniazdo wtyczkowe jednofazowe p.t. pojedyncze hermetyczne
- gniazdo wtyczkowe jednofazowe p.t. pojedyncze zas. okapu nad kuchnią, montaż na wysokości 2,2m
- wypust zasilający dane urządzenie wg opisu
- gniazdo wtyczkowe jednofazowe hermet. pojedyncze p.t. zas. pralki
- gniazdo wtyczkowe jednofazowe hermet. pojedyncze p.t. zas. zmywarki
- gniazdo wtyczkowe jednofazowe p.t. pojedyncze hermetyczne zas. kotła gazowego
- wypust oświetleniowy pod żyrandol
- wypust oświetleniowy pod lampę plafonową bryzgoszczelną
- wypust oświetleniowy - kinkiet
- wypust oświetleniowy - kinkiet - pod lampę bryzgoszczelną
- przycisk dzwinkowy
- stacja domofonu w mieszkaniu
- łącznik 1-biegunowy p.t. IP20
- łącznik świecznikowy p.t. IP20
- łącznik schodowy p.t. IP20
- łącznik krzyżowy p.t. IP20
- łącznik 1-biegunowy p.t. IP44



- ściany konstrukcyjne
- ściany mobilne

0 1m 2m 4m SKALA 1:75

|                                   |                      |
|-----------------------------------|----------------------|
| POWIERZCHNIA                      | 38,62 m <sup>2</sup> |
| BALKON                            | 4,62 m <sup>2</sup>  |
| KOMUNIKACJA                       | 3,67 m <sup>2</sup>  |
| ŁAZIENKA                          | 3,96 m <sup>2</sup>  |
| SYPIALNIA                         | 13,44 m <sup>2</sup> |
| POKÓJ DZIENNY Z ANEKSEM KUCHENNYM | 17,55 m <sup>2</sup> |

Niniejsza karta katalogowa nie stanowi oferty w rozumieniu Kodeksu Cywilnego. Plan mieszkania oraz powierzchnie mogą ulec zmianie w trakcie realizacji budynku.

Wszystkie powierzchnie liczone są wg normy PN-ISO 9836:1997 z wliczoną powierzchnią pod ściany działowe.

Wyposażenie tylko w celach prezentacji nie stanowi zobowiązania umownego.

