



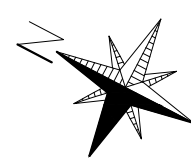
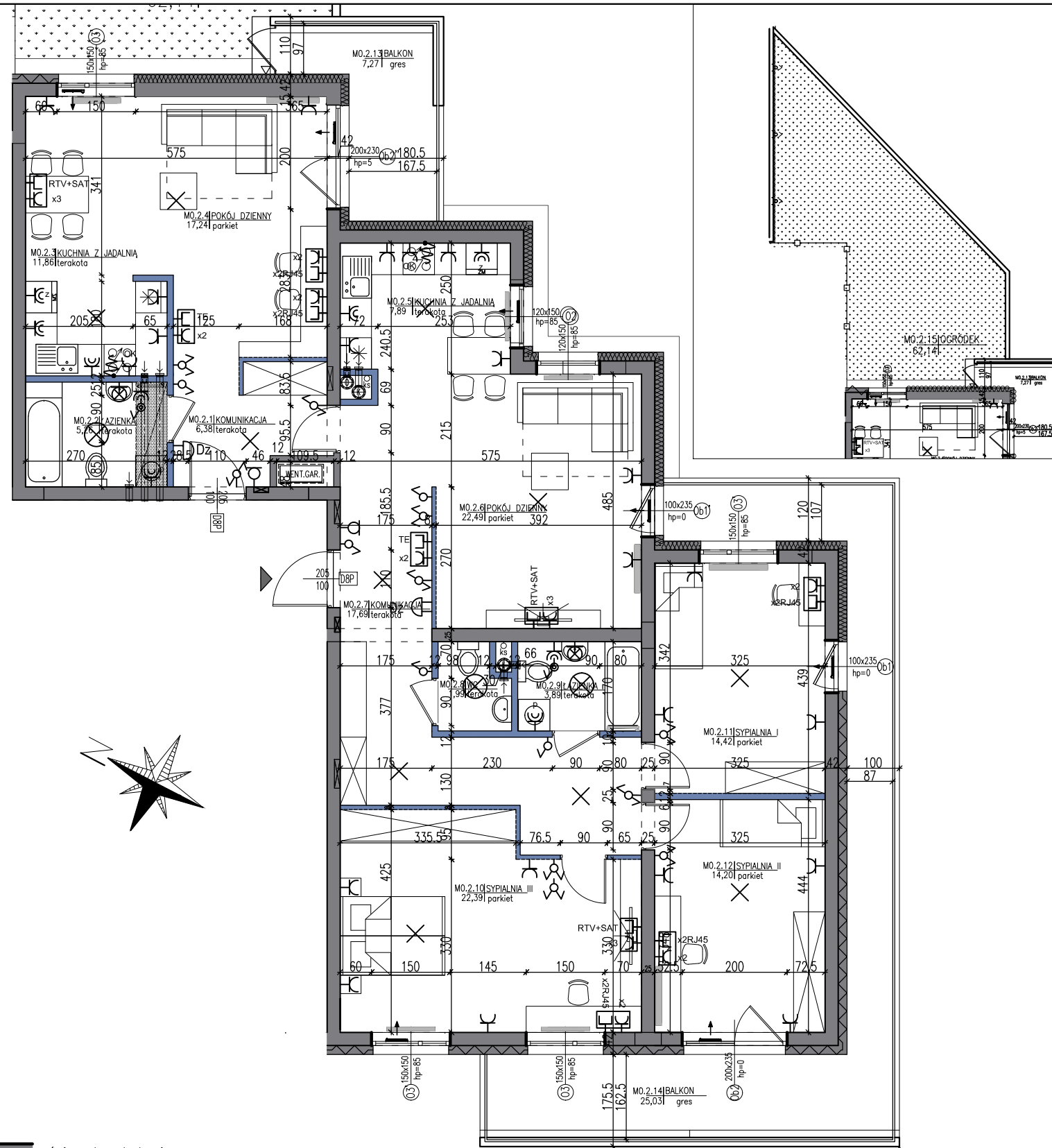
BUDYNEK MIESZKALNY WIELORODZINNY

KIELCE PRZY UL. ZGODY I UL. LANGIEWICZA



OZNACZENIA:

- rozdzielacz c.o.
- tablica el.
- grzejnik płytowy
- grzejnik łazienkowy
- nawietrzak okienny higrosterowany
- zestaw gniazdowy p.t. w ramce wspólnej (gniazdo telefoniczne, gniazdo ogólne 230V podwójne)
- zestaw gniazdowy p.t. w ramce wspólnej (gniazdo 2xRJ45, gniazdo 230V ogólne podwójne)
- zestaw gniazdowy p.t. w ramce wspólnej (gniazdo telewizyjne RTV+SAT, gniazdo ogólne 230V potrójne)
- gniazdo wtyczkowe jednofazowe p.t. podwójne
- gniazdo wtyczkowe jednofazowe p.t. podwójne hermetyczne
- gniazdo wtyczkowe jednofazowe p.t. pojedyncze
- gniazdo wtyczkowe jednofazowe p.t. pojedyncze hermetyczne
- gniazdo wtyczkowe jednofazowe p.t. pojedyncze zas. okapu nad kuchnią, montaż na wysokości 2,2m
- wypust zasilający dane urządzenie wg opisu
- gniazdo wtyczkowe jednofazowe hermet. pojedyncze p.t. zas. pralki
- gniazdo wtyczkowe jednofazowe hermet. pojedyncze p.t. zas. zmywarki
- gniazdo wtyczkowe jednofazowe p.t. pojedyncze hermetyczne zas. kotła gazowego
- wypust oświetleniowy pod żyrandol
- wypust oświetleniowy pod lampę plafonową brygosczielną
- wypust oświetleniowy - kinkiet
- wypust oświetleniowy - kinkiet - pod lampę brygosczielną
- przycisk dzwinkowy
- stacja domofonu w mieszkaniu
- łącznik 1-biegunowy p.t. IP20
- łącznik świecznikowy p.t. IP20
- łącznik schodowy p.t. IP20
- łącznik krzyżowy p.t. IP20
- łącznik 1-biegunowy p.t. IP44



- ściany konstrukcyjne
- ściany mobilne



MIESZKANIE NR 0.2

DWUPOKOLENIOWE

5 POKOI

PARTER

POWIERZCHNIA (40,74m ² + 104,82m ²)	145,71 m²
BALKONY (7,27m ² + 25,03m ²)	32,3 m²
OGRÓDEK	62,14 m²
KOMUNIKACJA I	6,38 m ²
ŁAZIENKA I	5,26 m ²
POKÓJ DZIENNY I	17,24 m ²
KUCHNIA Z JADALNIĄ I	11,86 m ²
KOMUNIKACJA II	17,69 m ²
WC	1,99 m ²
ŁAZIENKA II	3,89 m ²
KUCHNIA Z JADALNIĄ II	7,89 m ²
POKÓJ DZIENNY II	22,49 m ²
SYPIALNIA I	14,42 m ²
SYPIALNIA II	14,20 m ²
SYPIALNIA III	22,39 m ²

Niniejsza karta katalogowa nie stanowi oferty w rozumieniu Kodeksu Cywilnego. Plan mieszkania oraz powierzchnie mogą ulec zmianie w trakcie realizacji budynku.

Wszystkie powierzchnie liczone są wg normy PN-ISO 9836:1997 z wliczoną powierzchnią pod ściany działowe.

Wyposażenie tylko w celach prezentacji nie stanowi zobowiązania umownego.

