



BUDYNEK MIESZKALNY WIELOORODZINNY

KIELCE PRZY UL. ZGODY I UL. LANGIEWICZA



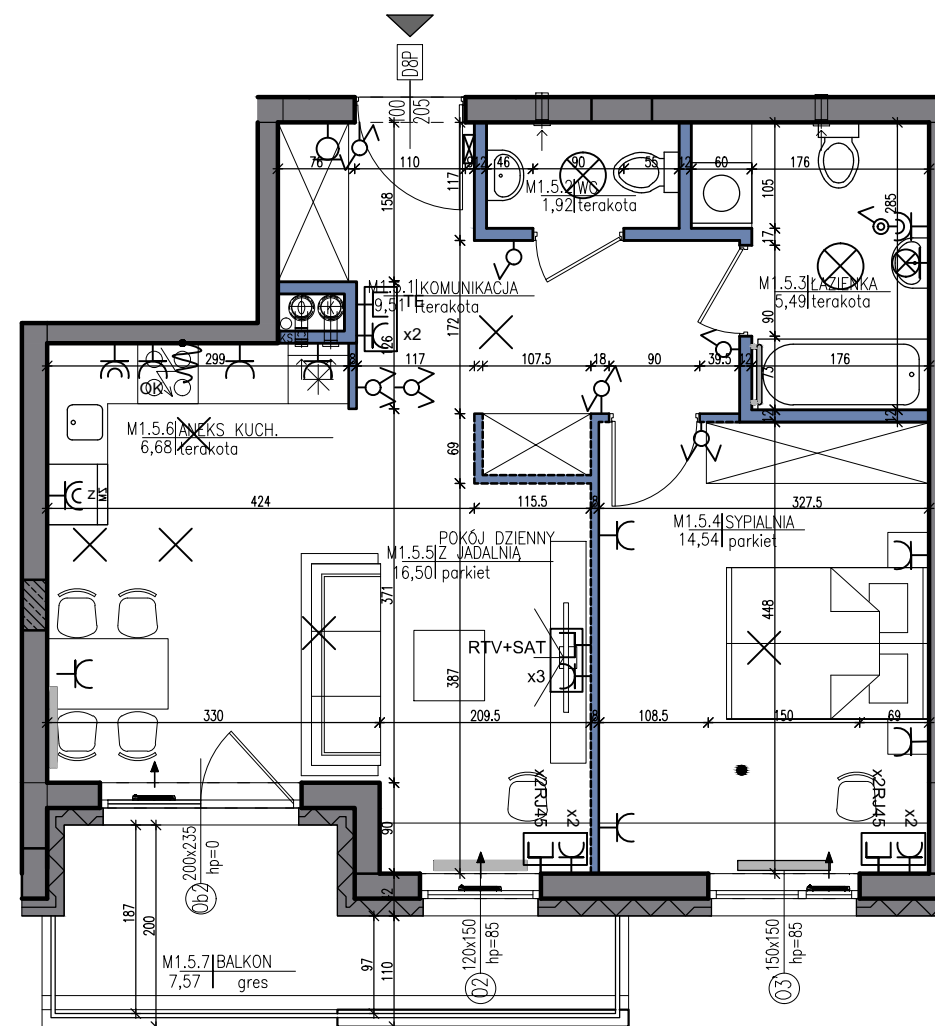
MIESZKANIE NR 1.5

2 POKOJE

I PIĘTRO

OZNACZENIA:

- rozdzielacz c.o.
- tablica el.
- grzejnik płytowy
- grzejnik łazienkowy
- nawietrzak okienny higrosterowany
- zestaw gniazdowy p.t. w ramce wspólnej (gniazdo telefoniczne, gniazdo ogólne 230V podwójne)
- zestaw gniazdowy p.t. w ramce wspólnej (gniazdo 2xRJ45, gniazdo 230V ogólne podwójne)
- zestaw gniazdowy p.t. w ramce wspólnej (gniazdo telewizyjne RTV+SAT, gniazdo ogólne 230V potrójne)
- gniazdo wtyczkowe jednofazowe p.t. podwójne
- gniazdo wtyczkowe jednofazowe p.t. podwójne hermetyczne
- gniazdo wtyczkowe jednofazowe p.t. pojedyncze
- gniazdo wtyczkowe jednofazowe p.t. pojedyncze hermetyczne
- gniazdo wtyczkowe jednofazowe p.t. pojedyncze zas. okapu nad kuchnią, montaż na wysokości 2,2m
- wypust zasilający dane urządzenie wg opisu
- gniazdo wtyczkowe jednofazowe hermet. pojedyncze p.t. zas. pralki
- gniazdo wtyczkowe jednofazowe hermet. pojedyncze p.t. zas. zmywarki
- gniazdo wtyczkowe jednofazowe p.t. pojedyncze hermetyczne zas. kotła gazowego
- wypust oświetleniowy pod żyrandol
- wypust oświetleniowy pod lampę plafonową bryzgoszczelną
- wypust oświetleniowy - kinkiet
- wypust oświetleniowy - kinkiet - pod lampę bryzgoszczelną
- przycisk dzwonek
- stacja domofonu w mieszkaniu
- łącznik 1-biegunowy p.t. IP20
- łącznik świecznikowy p.t. IP20
- łącznik schodowy p.t. IP20
- łącznik krzyżowy p.t. IP20
- łącznik 1-biegunowy p.t. IP44



- ściany konstrukcyjne
- ściany mobilne

0 1m 2m 4m SKALA 1:75

POWIERZCHNIA	54,64 m ²
BALKON	7,57 m ²
KOMUNIKACJA	9,51 m ²
ŁAZIENKA	5,49 m ²
WC	1,92 m ²
SYPIALNIA	14,54 m ²
POKÓJ DZIENNY Z JADALNIĄ	16,50 m ²
ANEKS KUCHENNY	6,68 m ²

Niniejsza karta katalogowa nie stanowi oferty w rozumieniu Kodeksu Cywilnego. Plan mieszkania oraz powierzchnie mogą ulec zmianie w trakcie realizacji budynku.

Wszystkie powierzchnie liczone są wg normy PN-ISO 9836:1997 z wliczoną powierzchnią pod ściany działowe.

Wyposażenie tylko w celach prezentacji nie stanowi zobowiązania umownego.

