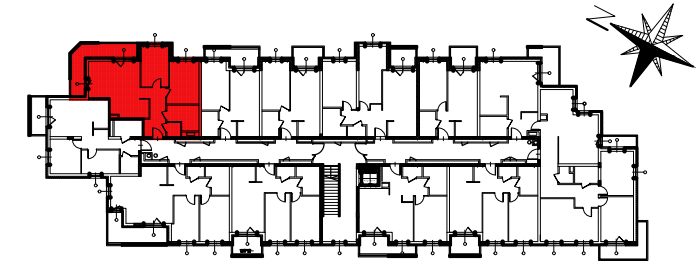




BUDYNEK MIESZKALNY WIELOORODZINNY

KIELCE PRZY UL. ZGODY I UL. LANGIEWICZA



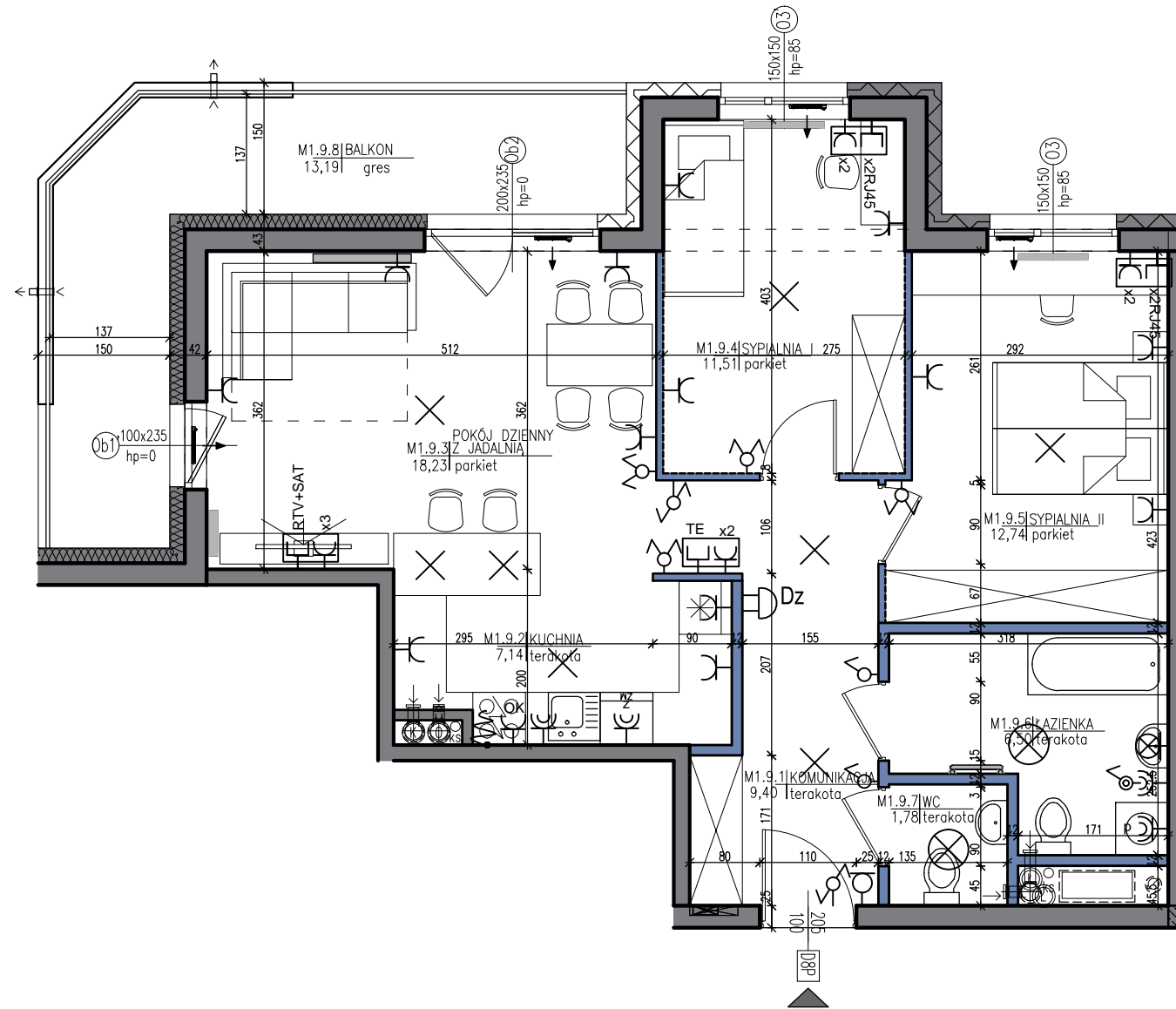
MIESZKANIE NR 1.9

3 POKOJE

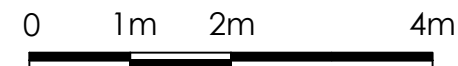
I PIĘTRO

OZNACZENIA:

- rozdzielacz c.o.
- tablica el.
- grzejnik płytowy
- grzejnik łazienkowy
- nawietrzak okienny higrosterowany
- zestaw gniazdowy p.t. w ramce wspólnej (gniazdo telefoniczne, gniazdo ogólne 230V podwójne)
- zestaw gniazdowy p.t. w ramce wspólnej (gniazdo 2xRJ45, gniazdo 230V ogólne podwójne)
- zestaw gniazdowy p.t. w ramce wspólnej (gniazdo telewizyjne RTV+SAT, gniazdo ogólne 230V potrójne)
- gniazdo wtyczkowe jednofazowe p.t. podwójne
- gniazdo wtyczkowe jednofazowe p.t. podwójne hermetyczne
- gniazdo wtyczkowe jednofazowe p.t. pojedyncze
- gniazdo wtyczkowe jednofazowe p.t. pojedyncze hermetyczne
- gniazdo wtyczkowe jednofazowe p.t. pojedyncze zas. okapu nad kuchnią, montaż na wysokości 2,2m
- wypust zasilający dane urządzenie wg opisu
- gniazdo wtyczkowe jednofazowe hermet. pojedyncze p.t. zas. pralki
- gniazdo wtyczkowe jednofazowe hermet. pojedyncze p.t. zas. zmywarki
- gniazdo wtyczkowe jednofazowe p.t. pojedyncze hermetyczne zas. kotła gazowego
- wypust oświetleniowy pod żyrandol
- wypust oświetleniowy pod lampę plafonową bryzgoszczelną
- wypust oświetleniowy - kinkiet
- wypust oświetleniowy - kinkiet - pod lampę bryzgoszczelną
- przycisk dzwonkowy
- stacja domofonu w mieszkaniu
- łącznik 1-biegunowy p.t. IP20
- łącznik świecznikowy p.t. IP20
- łącznik schodowy p.t. IP20
- łącznik krzyżowy p.t. IP20
- łącznik 1-biegunowy p.t. IP44



- ściany konstrukcyjne
- ściany mobilne



SKALA 1:75

POWIERZCHNIA	67,30 m ²
BALKON	13,19 m ²
KOMUNIKACJA	9,40 m ²
ŁAZIENKA	6,50 m ²
WC	1,78 m ²
SYPIALNIA I	11,51 m ²
SYPIALNIA II	12,74 m ²
ANEKS KUCHENNY	7,14 m ²
POKÓJ DZIENNY Z JADALNIĄ	18,23 m ²

Niniejsza karta katalogowa nie stanowi oferty w rozumieniu Kodeksu Cywilnego. Plan mieszkania oraz powierzchnie mogą ulec zmianie w trakcie realizacji budynku.

Wszystkie powierzchnie liczone są wg normy PN-ISO 9836:1997 z wliczoną powierzchnią pod ściany działowe.

Wyposażenie tylko w celach prezentacji nie stanowi zobowiązania umownego.

