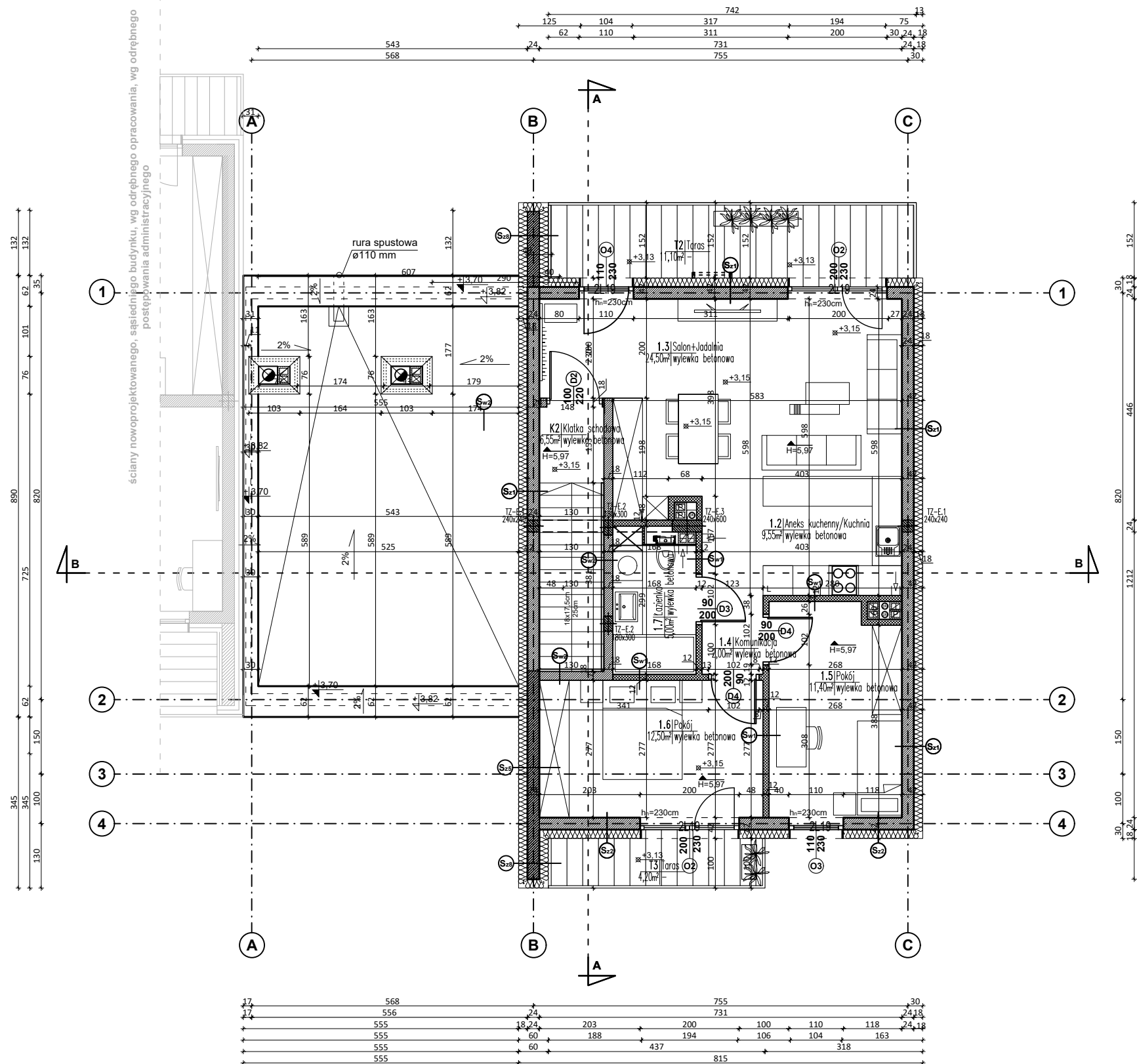
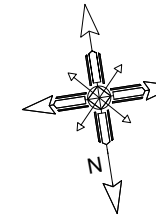


RZUT PIĘTRA

skala 1:100



- (S₂₁)** - tynk akrylowy gładki, barwiony w masie, kolor: RAL 9010; izolacja termiczna z wełny mineralnej gr. 18 cm; nowoprojektowane ściany zewnętrzne z bloczków z betonu komórkowego gr. 24 cm; tynk gipsowy lub cementowo-wapienny.
- (S₂₂)** - okładzina elewacyjna; izolacja termiczna z wełny mineralnej gr. 18 cm; nowoprojektowane ściany zewnętrzne z bloczków z betonu komórkowego gr. 24 cm; tynk gipsowy lub cementowo-wapienny.
- (S₂₃)** - okładzina elewacyjna; izolacja termiczna z wełny mineralnej gr. 18 cm; nowoprojektowane ściany zewnętrzne żelbetowe gr. 24 cm; tynk gipsowy lub cementowo-wapienny.
- (S₂₄)** - okładzina elewacyjna; izolacja termiczna z wełny mineralnej gr. 18 cm; nowoprojektowane ściany zewnętrzne żelbetowe gr. 24 cm; tynk gipsowy lub cementowo-wapienny, od strony garażu płyty ze styropianu akustycznego gr. 3.0 cm;
- (S₂₅)** - okładzina elewacyjna; izolacja termiczna z wełny mineralnej gr. 18 cm; nowoprojektowane ściany zewnętrzne żelbetowe gr. 24 cm; izolacja termiczna z wełny mineralnej gr. 18 cm; okładzina elewacyjna.
- (S_{w1})** - nowoprojektowana ściana wewnętrzna z bloczków z betonu komórkowego gr. 11,5/12 cm; obustronnie tynk gipsowy lub cementowo-wapienny.
- (S_{w2})** - nowoprojektowana ściana wewnętrzna z bloczków z betonu komórkowego gr. 18 cm; obustronnie tynk gipsowy lub cementowo-wapienny.
- (S_{w3})** - nowoprojektowana ściana wewnętrzna z bloczków z betonu komórkowego gr. 24 cm; obustronnie tynk gipsowy lub cementowo-wapienny, od strony garażu płyty ze styropianu akustycznego gr. 3.0 cm;

Lp	Pomieszczenie	Rodzaj posadzki	Powierzchnia [m ²]
1.1	Komunikacja	wylewka betonowa	3,30
1.2	Aneks kuchenny	wylewka betonowa	9,55
1.3	Salon + Jadalnia	wylewka betonowa	24,50
1.4	Komunikacja	wylewka betonowa	2,00
1.5	Pokój	wylewka betonowa	11,40
1.6	Pokój	wylewka betonowa	12,50
1.7	Łazienka	wylewka betonowa	5,00
RAZEM			68,25
T2	Taras	wylewka betonowa	11,10
T3	Taras	wylewka betonowa	4,20
G2	Garaż	wylewka betonowa	16,80
P2	Pom. gospodarcze	wylewka betonowa	4,60
K2	Klatka schodowa	wylewka betonowa	6,55

Lokalizacja i ilość kominów może ulec zmianie na etapie realizacji budowy. Projektant zastrzega sobie możliwość wprowadzenia zmian w tym zakresie.

Stolarka wewnętrzna poza zakresem opracowania.

Podłogi, balkony, tarasy - wykonano izolację oraz wylewki, wierzchnia warstwa wykończeniowa wykonana z gresu lub innego materiału zostanie wykonana docelowo przez przyszłego użytkownika.

Aranżacja zieleni może ulec zmianie na etapie realizacji.

U W A G A :

- Rysunek rozpatrywać łącznie z opisem.
- Wszelkie niejasności należy konsultować z projektantem.
- Wszelkie zmiany uzgodnić z projektantem.
- Wszelkie instalacje oraz rozwiązania konstrukcyjne należy wykonać zgodnie z projektami branżowymi.

Z uwagi na to, że w trakcie wykonywania prac budowlanych, istnieje możliwość wystąpienia zmian technologicznych i konstrukcyjnych, wynikających z zaistnienia problematyki powstałej z w/w prac, wówczas należy się niezwłocznie skontaktować z projektantem.

ARCHIBIS "ARCHIBIS" Sp. z o.o., ul. Rolna 8, 25-419 Kielce
tel/fax: (041)344-70-64; mail: biuro@archibis.pl

Temat: PROJEKT BUDOWLANY ZMIENIAJĄCY BUDYNEK MIESZKALNY JEDNORODZINNY W ZABUDOWIE BLIŹNIACZEJ ZLOKALIZOWANEGO NA DZIAŁCE O NR EWID. 1769/32 INWESTYCJI POD NAZWĄ „BUDOWA ZESPOŁU BUDYNKÓW MIESZKALNYCH JEDNORODZINNYCH WRAZ Z INSTALACJAMI WODY, KANALIZACJI SANITARNEJ, GAZU, C.O. ORAZ ELEKTRYCZNA NA DZIAŁKACH O NR EWID. 1769/1, 1769/2, 1769/3, 1769/4, 1769/5, 1769/6, 1769/7, 1769/8, 1769/9, 1769/10, 1769/11, 1769/12, 1769/13, 1769/14, 1769/15, 1769/16, 1769/17, 1769/18, 1769/19, 1769/20, 1769/21, 1769/22, 1769/23, 1769/24, 1769/25, 1769/26, 1769/27, 1769/28, 1769/29, 1769/30, 1769/31, 1769/32, 1769/33, 1769/34, 1769/35, 1769/36, 1769/37, 1769/38, 1769/39, 1769/40, 1769/41, 1769/42, 1769/43 OBRĘB 0023 W KIELCACH”

Projektant	dr inż. arch. Kamil Biskup	SW-30/2006
Opracował	mgr inż. arch. Mateusz Gućwa	
Opracował	mgr inż. Damian Zbroś	
Branża	ARCHITEKTURA	
Przedmiot rysunku	RZUT PIĘTRA	
Faza	Data	Skala
P.B.Z.	06.2019	1:100
		Nr rys.
		2