

ŁÓDŹ, UL. JUGOSŁOWIAŃSKA

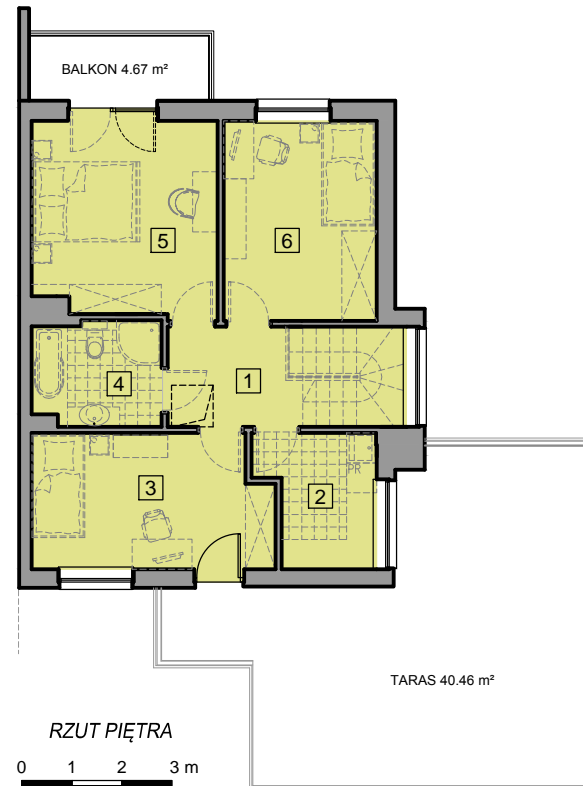
DOM JEDNORODZINNY NR 61

TYP B3'

POWIERZCHNIA UŻYTKOWA

146,17 m<sup>2</sup>

PRZYKŁADOWA ARANŻACJA



ZESTAWIENIE POMIESZCZEŃ PARTERU		
NUMER	NAZWA POMIESZCZENIA	POW. (m <sup>2</sup> )
1	KOMUNIKACJA	10.89
2	KUCHNIA	7.99
3	SPIŻARNIA	2.07
4	ŁAZIENKA	2.34
5	POKÓJ DZIENNY	27.82
6	POM. DOSPODARCZE	2.79
7	GARAŻ	35.98
RAZEM POWIERZCHNIA		89.88

ZESTAWIENIE POMIESZCZEŃ PIĘTRA		
NUMER	NAZWA POMIESZCZENIA	POW. (m <sup>2</sup> )
1	KOMUNIKACJA	7.08
2	PRALNIA	5.55
3	POKÓJ	12.48
4	ŁAZIENKA	5.15
5	SYPIALNIA	14.03
6	POKÓJ	12.00
RAZEM POWIERZCHNIA		56.29

