

Zestawienie powierzchni lokalu 7

L.p.	Przeznaczenie pomieszczenia	Powierzchnia
1	Pokój z aneksem kuchennym	24,63 m <sup>2</sup>
2	Pokój	12,16 m <sup>2</sup>
3	Łazienka z wc	3,72 m <sup>2</sup>
4	Przedpokój	5,93 m <sup>2</sup>
<i>Razem lokal nr 7</i>		<u>46,44 m<sup>2</sup></u>

**UWAGA**

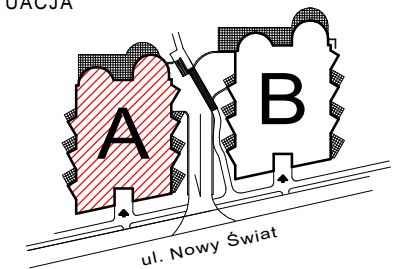
- powierzchnię obliczono zgodnie z :
- ustawą z 16.09.2011 r o ochronie praw nabywcy lokalu mieszkalnego lub domu jednorodzinnego (T.j.Dz.U. 2017 poz. 1468 ze zmianami)
- rozporządzeniem Ministra Transportu, Budownictwa i Gospodarki Morskiej z dn. 25.04.2012 r. w sprawie szczegółowego zakresu i formy projektu budowlanego (T.j.Dz.U. 2018 poz. 1935)
- normą PN-ISO 9836:1997 Właściwości użytkowe w budownictwie - Określanie i obliczanie wskaźników powierzchniowych i kubaturowych
- wymiary podano w świetle wyprawionych ścian zgodnie z pomiarem z natury dokonany w styczniu 2019 r.
- inwentaryzacja nie jest odtworzeniem konstrukcji budynku, wykonana jest jedynie w zakresie ustalenia powierzchni.
- otwory wentylacyjne, okienne i drzwiowe pokazano w sposób symboliczny, bez dokładnego ich do mierzenia.

INWESTOR

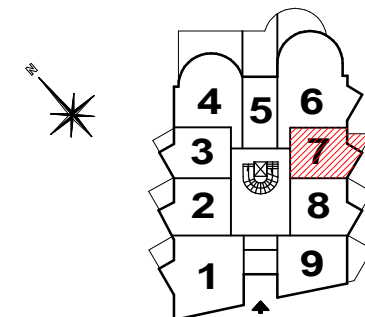


KOWO UDVIKLING ANPARTSSELSKAB  
ul.Jana Sołtana 1, 72-600 Świnoujście

SYTUACJA



POŁOŻENIE LOKALU NA KONDYGNACJI



Zespół mieszkalny wielorodzinny  
KATAMARANY ZATOKA  
BUDYNEK A

Puck, ul.Nowy Świat 27  
obręb 5, dz. nr 52/8

Kondygnacja - 1  
Poziom - Parter

Lokal mieszkalny - 7

Wykonano 01.2019 r.

Skala 1:100