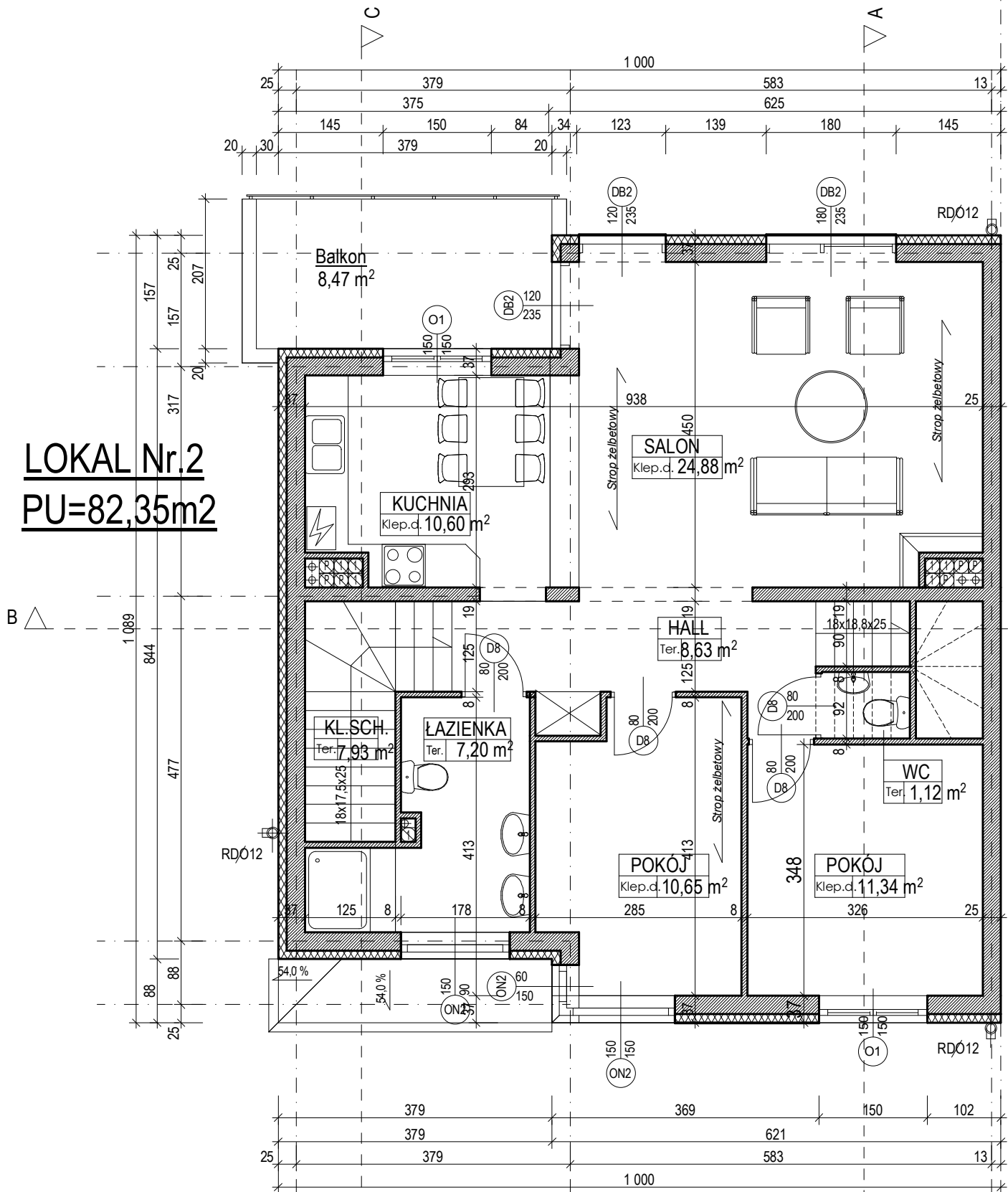
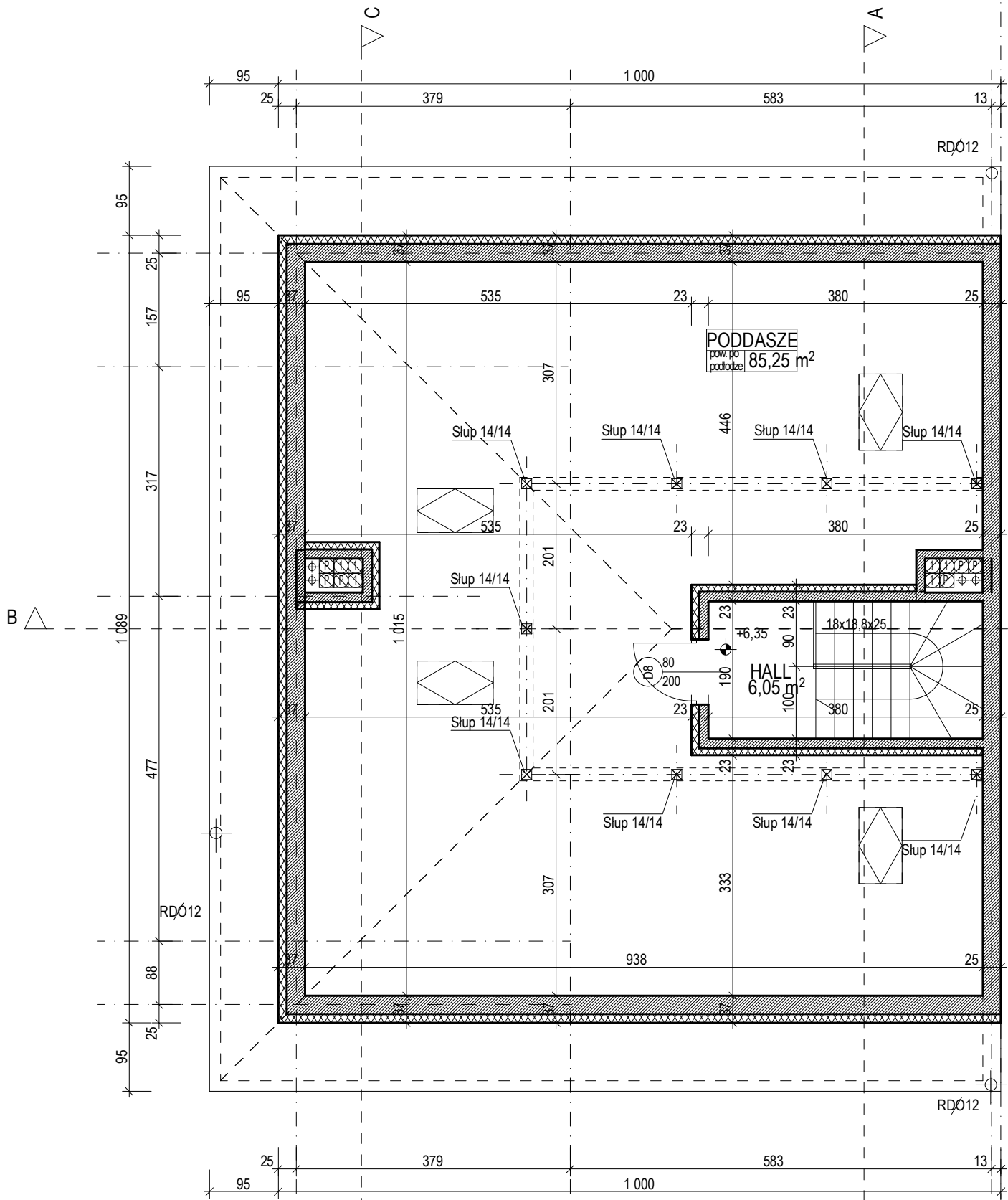


**LOKAL Nr.2**  
**PU=82,35m<sup>2</sup>**



**RZUT PIĘTRA 1:75**

DWA BUDYNKI MIESZKALNE JEDNORODZINNE w zabudowie bliźniaczej	
Warszawa ul. Strzygłowska dz. nr. ew. 23/4, 28/2, cz. dz. 29/3 obręb 3-14-14	
INWESTOR : Grupa Inwestycyjna Smolstan s.c. Adam Smolński, Krzysztof Stalczyk	
FAZA OPRACOWANIA : PROJEKT BUDOWLANY	
RYSUNEK : RZUT PIĘTRA	
SKALA 1:75	<b>3</b>
RYSUNEK NR :	
PROJEKTOWAŁ : arch. Grzegorz Ciosek upr. bud. SI-510/B6	
OPRACOWAŁ : arch. Tomasz Ciosek	
Sierpień 2018r.	



# RZUT PODDASZE 1:75

DWA BUDYNKI MIESZKALNE JEDNORODZINNE w zabudowie bliźniaczej	
Warszawa ul. Strzygłowska dz. nr. ew. 23/4, 28/2, cz. dz. 29/3 obręb 3-14-14	
INWESTOR : Grupa Inwestycyjna Smolstan s.c. Adam Smolirski, Krzysztof Starczuk	
FAZA OPRACOWANIA : PROJEKT BUDOWLANY	
RYSUNEK :	
RZUT PODDASZE	
SKALA 1:75	<b>4</b>
RYSUNEK NR :	
PROJEKTOWAŁ : arch. Grzegorz Ciosek upr. bud. ST-510/B6	
OPRACOWAŁ : arch. Tomasz Ciosek	
Sierpień 2018r.	