

INWESTOR :



ADRES SIEDZIBY :

al. Armii Ludowej 14  
00-638 WARSZAWA  
tel: +48 22 888 60 00

BIURO WROCŁAW :

ul. Wybrzeże Stanisława Wyspiańskiego 11  
50-370 WROCŁAW  
tel: +48 71 728 39 50



**ZAJEZDZIA**  
WROCŁAW

**BUDYNEK MIESZKALNY WIELORODZINNY  
Z USŁUGAMI W PARTERZE  
UL. KRĘTA - WROCŁAW**

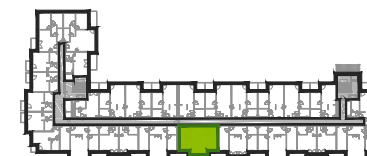
**MIESZKANIE NR:** AA0507  
**KLATKA:** A  
**KONDYGNACJA:** 06 (PIĘTRO 5)  
**MIESZKANIE:** 07

1. PRZEDPOKÓJ:	9,86 m <sup>2</sup>
2. ŁAZIENKA:	4,55 m <sup>2</sup>
3. POKÓJ:	8,59 m <sup>2</sup>
4. POKÓJ DZIENNY Z ANEKSEM:	17,53 m <sup>2</sup>
5. POKÓJ:	13,53 m <sup>2</sup>
<b>POWIERZCHNIA UŻYTKOWA:</b>	<b>54,06 m<sup>2</sup></b>

wysokość pomieszczeń: ok. 2,70m

**UWAGA:**

- Wymiary i powierzchnie lokali w dalszym etapie projektowania mogą ulec nieznacznym zmianom. Wymiary podano w świetle konstrukcji.
- Na warstwy wykończeniowe podłóg przyjęto 2,0cm. Wysokość lokalu podano z uwzględnieniem 1,0cm tynku oraz 2,0cm warstwy wykończeniowej podłogi.
- Powierzchnie liczone wg PN-ISO 9836:1997.
- Urządzenia sanitarne i kuchenne, drzwi wewnętrzne, meble, wykończenie podłóg nie stanowią wyposażenia lokalu, a ich rozmieszczenie jest przykładowe.
- W kuchniach, łazienkach, wc instalacje sanitarne prowadzone są naścienne. Nie dopuszcza się wkuwania podejść instalacyjnych w ściany. Lokalizacja podejść instalacji sanitarnych do poszczególnych urządzeń zostanie pokazana na kartach szczegółowych.
- Lokale wyposażone w wentylację nawiewno-wywiewną wspomaganą mechanicznie. Nawiew świeżego powietrza będzie realizowany przez nawiewniki okienne lub/i ściennie.
- Odwołanie tarasów, balkonów, logii i ogródków oraz lokalizacja rur spustowych zostanie pokazana na kartach szczegółowych, które będą podstawą do zgłoszenia ewentualnych prac dodatkowych lub zamiennej zgodnie z umową.
- Wymiary okien zestawione pokazane na kartach szczegółowych.
- Nie dopuszcza się jakichkolwiek ingerencji w konstrukcję, elewację budynku oraz ściany międzylokalowe.

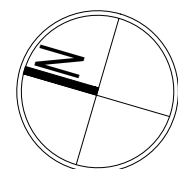
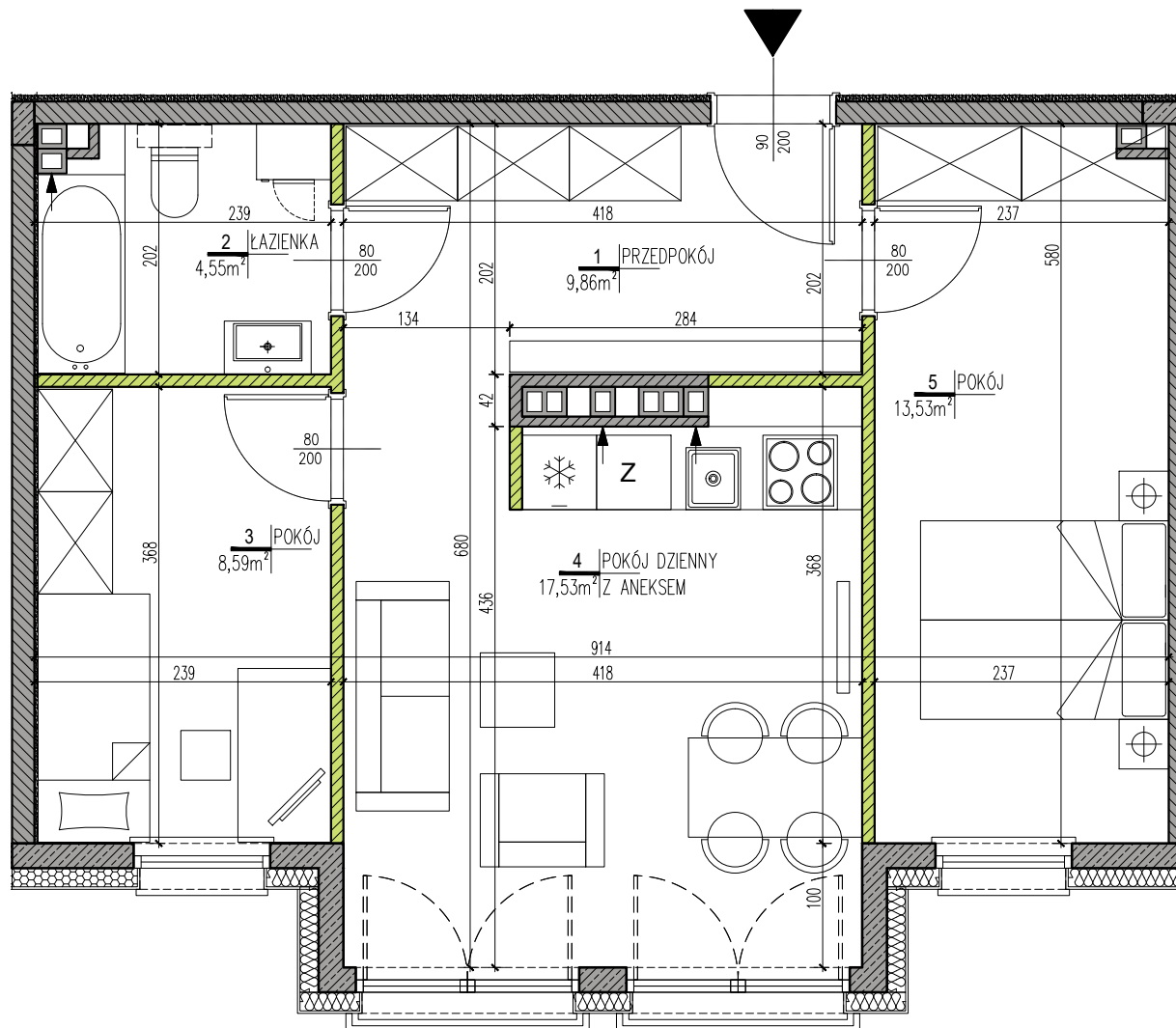


JEDNOSTKA  
PROJEKTOWA :

**BUDO TECHNIKA**  
PRACOWNIA PROJEKTOWA  
50-240 WROCŁAW ul. K. Jagiellończyka 3/1B  
tel. \ fax. (71) 78 86 260

DATA:

15.12.2018



**LEGENDA:**

- izolacja termiczna
- ściany bez możliwości modyfikacji
- ściany działowe
- wentylacja
- szachty (bez możliwości modyfikacji)

