

INWESTOR :

**Bouygues**  
 Immobilier  
 Polska

ADRES SIEDZIBY :

 al. Armii Ludowej 14  
 00-638 WARSZAWA  
 tel: +48 22 888 60 00

BIURO WROCŁAW :

 ul. Wybrzeże Stanisława Wyspiańskiego 11  
 50-370 WROCŁAW  
 tel: +48 71 728 39 50

**ZAJEZDZIA**  
 WROCŁAW

**BUDYNEK MIESZKALNY WIELORODZINNY  
 Z USŁUGAMI W PARTERZE  
 UL. KRĘTA - WROCŁAW**

<b>MIESZKANIE NR:</b>	<b>AB0505</b>
<b>KLATKA:</b>	B
<b>KONDYGNACJA:</b>	06 (PIĘTRO 5)
<b>MIESZKANIE:</b>	05

1. PRZEDPOKÓJ:	9,86 m <sup>2</sup>
2. ŁAZIENKA:	4,55 m <sup>2</sup>
3. POKÓJ:	8,59 m <sup>2</sup>
4. POKÓJ DZIENNY Z ANEKSEM:	19,74 m <sup>2</sup>
5. POKÓJ:	13,53 m <sup>2</sup>
<b>POWIERZCHNIA UŻYTKOWA:</b>	<b>56,27 m<sup>2</sup></b>

wysokość pomieszczeń:	ok. 2,70m
-----------------------	-----------

**UWAGA:**

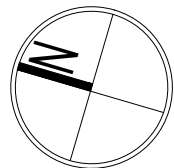
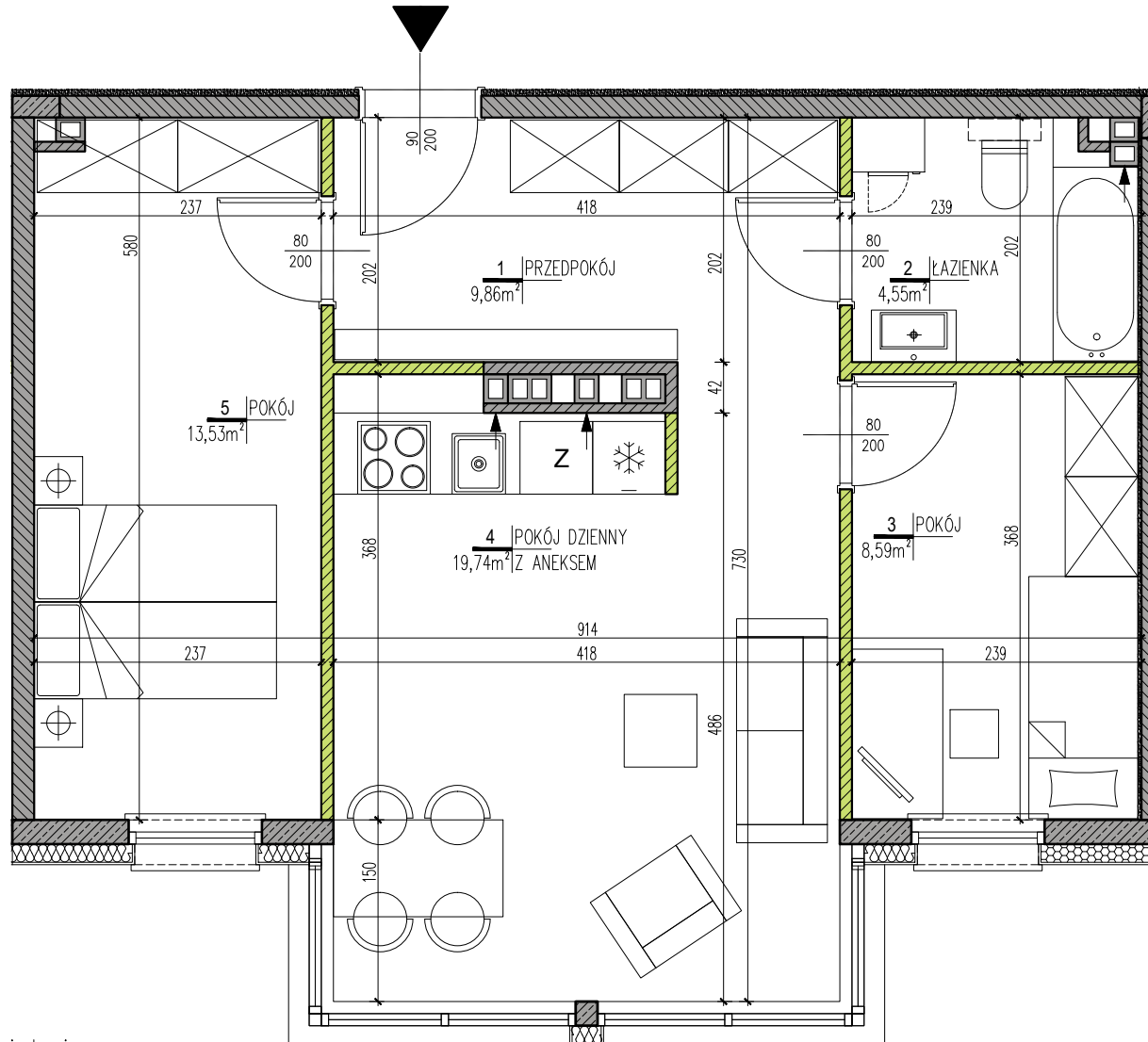
- Wymiary i powierzchnie lokali w dalszym etapie projektowania mogą ulec nieznacznym zmianom. Wymiary podano w świetle konstrukcji.
- Na warstwy wykończeniowe podłóg przyjęto 2,0cm.
- Wysokość lokalu podano z uwzględnieniem 1,0cm tynku oraz 2,0cm warstwy wykończeniowej podłogi.
- Powierzchnie liczone wg PN-ISO 9836:1997.
- Urządzenia sanitarne i kuchenne, drzwi wewnątrzlokalowe, meble, wykończenie podłóg nie stanowią wyposażenia lokalu, a ich rozmieszczenie jest przykładowe.
- W kuchniach, łazienkach, wc instalacje sanitarne prowadzone są naosiennie.
- nie dopuszcza się wkuwania podejść instalacyjnych w ściany. Lokalizacja podejść instalacji sanitarnych do poszczególnych urządzeń zostanie pokazana na kartach szczegółowych.
- Lokale wyposażone w wentylację nawiewno-wywiewną wspomaganą mechanicznie.
- Nawiew świeżego powietrza będzie realizowany przez nawiewniki okienne lub/i ścienne.
- Odwołanie tarasów, balkonów, loggi i ogródków oraz lokalizacja rur spustowych zostanie pokazana na kartach szczegółowych, które będą podstawą do zgłoszenia ewentualnych prac dodatkowych lub zamiennej zgodnie z umową.
- Wymiary okien zestawą pokazane na kartach szczegółowych.
- nie dopuszcza się jakichkolwiek ingerencji w konstrukcję, elewację budynku oraz ściany międzylokalowe.


 JEDNOSTKA  
 PROJEKTOWA :

**BUDO TECHNIKA**  
 PRACOWNIA PROJEKTOWA  
 50-240 WROCŁAW ul. K. Jagiellończyka 3/1B  
 tel.\ fax. (71) 78 86 260

DATA:

15.12.2018

**LEGENDA:**

- |  |                                      |
|--|--------------------------------------|
|  | izolacja termiczna                   |
|  | ściany bez możliwości modyfikacji    |
|  | ściany działowe                      |
|  | wentylacja                           |
|  | szachty (bez możliwości modyfikacji) |

0 1 2 3 4 5m