

INWESTOR :

**Bouygues**  
**Immobilier**  
 Polska

ADRES SIEDZIBY :

al. Armii Ludowej 14

00-638 WARSZAWA

tel: +48 22 888 60 00

BIURO WROCLAW :

ul. Wybrzeże Stanisława Wyspiańskiego 11

50-370 WROCLAW

tel: +48 71 728 39 50


**ZAJEZDZIA**  
 WROCLAW

WROCLAW

**BUDYNEK MIESZKALNY WIELORODZINNY  
 Z USŁUGAMI W PARTERZE  
 UL. KRĘTA - WROCLAW**

<b>MIESZKANIE NR:</b>	<b>AB0403</b>
<b>KLATKA:</b>	B
<b>KONDYGNACJA:</b>	05 (PIĘTRO 4)
<b>MIESZKANIE:</b>	03

1. PRZEDPOKÓJ:	4,77 m <sup>2</sup>
2. ŁAZIENKA:	4,83 m <sup>2</sup>
3. POKÓJ:	9,05 m <sup>2</sup>
4. POKÓJ DZIENNY Z ANEKSEM:	21,61 m <sup>2</sup>
<b>POWIERZCHNIA UŻYTKOWA:</b>	<b>40,26 m<sup>2</sup></b>
5. BALKON:	4,32 m <sup>2</sup>

wysokość pomieszczeń: ok. 2,60m

**UWAGA:**

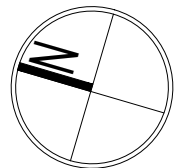
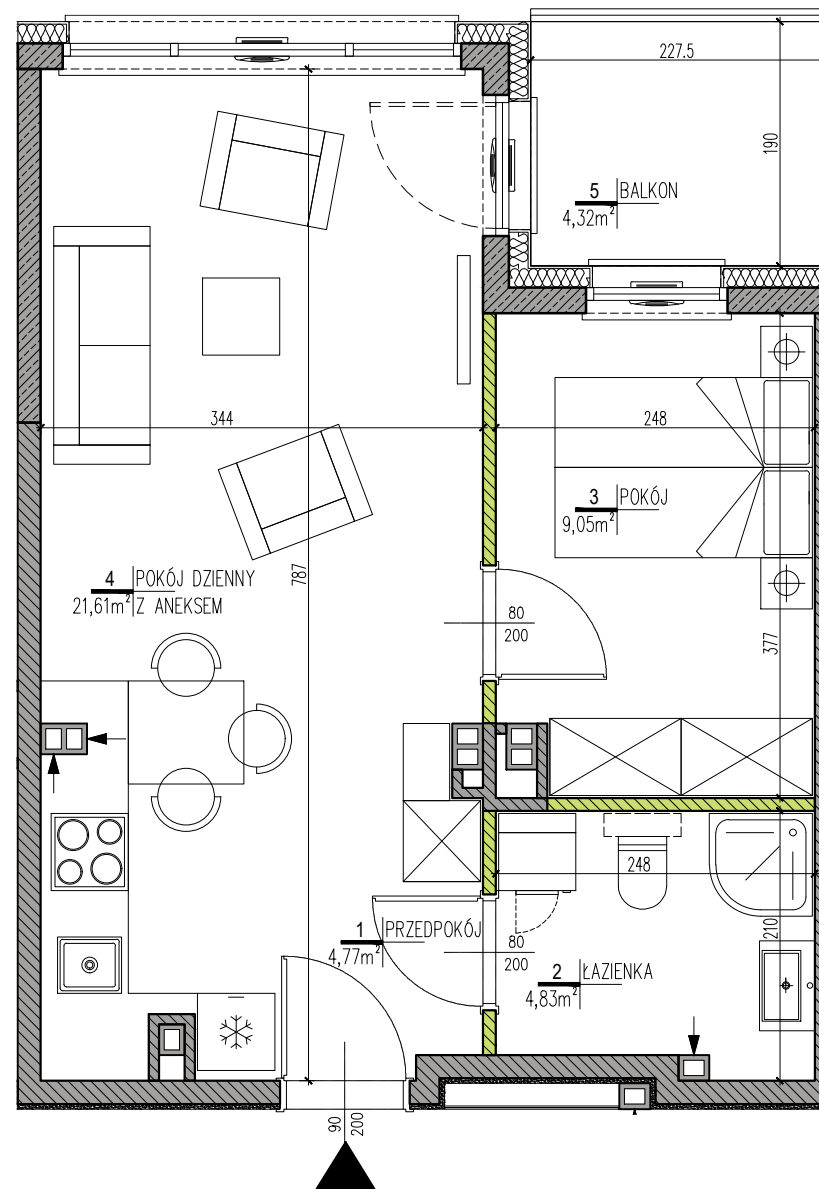
- Wymiary i powierzchnie lokali w dalszym etapie projektowania mogą ulec nieznacznym zmianom. Wymiary podano w świetle konstrukcji.
- Na warstwy wykonczeniowe podłóg przyjęto 2,0cm. Wysokość lokalu podano z uwzględnieniem 1,0cm tynku oraz 2,0cm warstwy wykonczeniowej podłogi.
- Powierzchnie liczone wg PN-ISO 9836:1997.
- Urządzenia sanitarne i kuchenne, drzwi wewnętrzne, meble, wykonczenie podłóg nie stanowią wyposażenia lokalu, a ich rozmieszczenie jest przykładowe.
- W kuchniach, łazienkach, wc instalacje sanitarne prowadzone są naścienne. Nie dopuszcza się wkuwania podejść instalacyjnych w ściany. Lokalizacja podejść instalacji sanitarnych do poszczególnych urządzeń zostanie pokazana na kartach szczegółowych.
- Lokale wyposażone w wentylację nawiewno-wyiewną wspomaganą mechanicznie. Nawiew świeżego powietrza będzie realizowany przez nawiewniki okienne lub/i ściennie.
- Odwodnienie tarasów, balkonów, loggi i ogródków oraz lokalizacja rur spustowych zostanie pokazana na kartach szczegółowych, które będą podstawą do zgłoszenia ewentualnych prac dodatkowych lub zamiannych zgodnie z umową.
- Wymiary okien zostaną pokazane na kartach szczegółowych.
- Nie dopuszcza się jakichkolwiek ingerencji w konstrukcję, elewację budynku oraz ściany międzylokalowe.


 JEDNOSTKA  
 PROJEKTOWA:

**BUDO TECHNIKA**  
**PRACOWNIA PROJEKTOWA**  
 50-240 WROCLAW ul. K. Jagiellończyka 3/1B  
 tel. i fax. (71) 78 86 260

DATA:

14.12.2018

**LEGENDA:**

- izolacja termiczna
- ściany bez możliwości modyfikacji
- ściany działowe
- wentylacja
- szachty (bez możliwości modyfikacji)

0 1 2 3 4 5m