

INWESTOR :

**Bouygues  
Immobilier**  
Polska

ADRES SIEDZIBY :

al. Armii Ludowej 14  
00-638 WARSZAWA  
tel: +48 22 888 60 00

BIURO WROCLAW :

ul. Wyrbrzeże Stanisława Wyspiańskiego 11  
50-370 WROCLAW  
tel: +48 71 728 39 50



**ZAJEZDZIA**  
WROCLAW

**BUDYNEK MIESZKALNY WIELORODZINNY  
Z USŁUGAMI W PARTERZE  
UL. KRĘTA - WROCLAW**

MIESZKANIE NR:	AA0201
KLATKA:	A
KONDYGNACJA:	03 (PIĘTRO 2)
MIESZKANIE:	01

1. PRZEDPOKÓJ:	3,81 m <sup>2</sup>
2. ŁAZIENKA:	4,80 m <sup>2</sup>
3. POKÓJ DZIENNY Z ANEKSEM:	24,14 m <sup>2</sup>
<b>POWIERZCHNIA UŻYTKOWA:</b>	<b>32,75 m<sup>2</sup></b>
4. BALKON 1	9,00 m <sup>2</sup>
5. BALKON 2	3,80 m <sup>2</sup>

wysokość pomieszczeń: ok. 2,60m

**UWAGA:**

- Wymiary i powierzchnie lokali w dalszym etapie projektowania mogą ulec nieznacznym zmianom. Wymiary podano w świetle konstrukcji.
- Na warstwy wykonczeniowe podłóg przyjęto 2,0cm. Wysokość lokalu podano z uwzględnieniem 1,0cm tynku oraz 2,0cm warstwy wykonczeniowej podłogi.
- Powierzchnie liczone wg PN-ISO 9836:1997.
- Urządzenia sanitarne i kuchenne, drzwi wewnętrzne, meble, wykonczenie podłóg nie stanowią wyposażenia lokalu, a ich rozmieszczenie jest przykładowe.
- W kuchniach, łazienkach, wc instalacje sanitarne prowadzone są naścienne. Nie dopuszcza się wkładania podejść instalacyjnych w ściany. Lokalizacja podejść instalacji sanitarnych do poszczególnych urządzeń zostanie pokazana na kartach szczegółowych.
- Lokale wyposażone w wentylację nawiewno-wywiewną wspomaganą mechanicznie. Nawiew świeżego powietrza będzie realizowany przez nawiewniki okienne lub/i ściennie.
- Odwodnienie tarasów, balkonów, łogów i ogródków oraz lokalizacja rur spustowych zostanie pokazana na kartach szczegółowych, które będą podstawą do zgłoszenia ewentualnych prac dodatkowych lub zamiannych zgodnie z umową.
- Wymiary okien zostaną pokazane na kartach szczegółowych.
- Nie dopuszcza się jakichkolwiek ingerencji w konstrukcję, elewację budynku oraz ściany międzylokalowe.

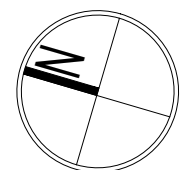
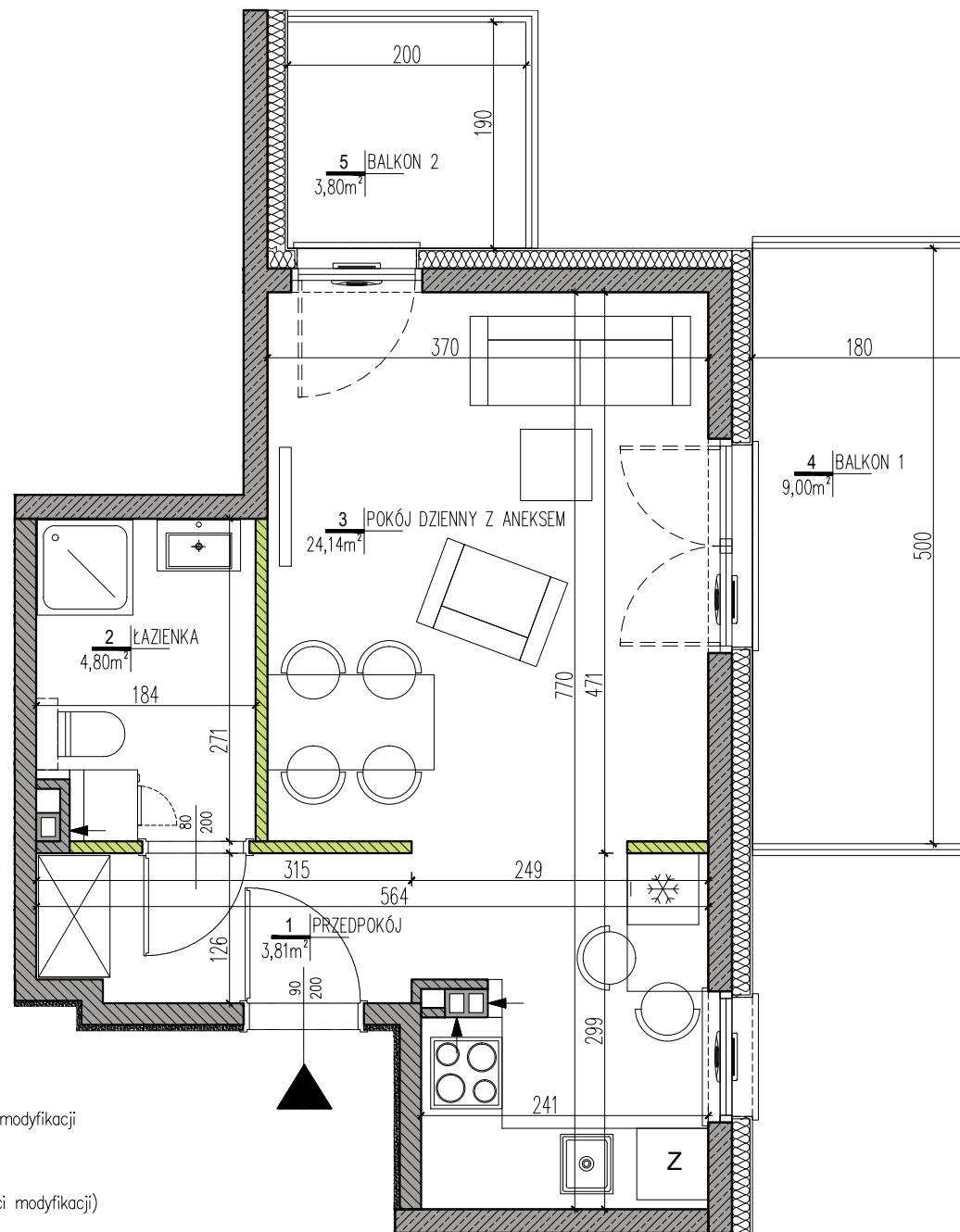


JEDNOSTKA  
PROJEKTOWA :

**BUDO TECHNIKA**  
PRACOWNIA PROJEKTOWA  
50-240 WROCLAW ul. K. Jagiellończyka 3/1B  
tel.\ fax. (71) 78 86 260

DATA:

14.12.2018



**LEGENDA:**

- izolacja termiczna
- ściany bez możliwości modyfikacji
- ściany działowe
- wentylacja
- szachty (bez możliwości modyfikacji)

