

INWESTOR :

**Bouygues
Immobilier**
Polska

ADRES SIEDZIBY :

al. Armii Ludowej 14
00-638 WARSZAWA
tel: +48 22 888 60 00

BIURO WROCLAW :

ul. Wybrzeże Stanisława Wyspiańskiego 11
50-370 WROCLAW
tel: +48 71 728 39 50



ZAJEZDZIA
WROCLAW

**BUDYNEK MIESZKALNY WIELORODZINNY
Z USŁUGAMI W PARTERZE
UL. KRĘTA - WROCLAW**

MIESZKANIE NR: AB0218
KLATKA: B
KONDYGNACJA: 03 (PIĘTRO 2)
MIESZKANIE: 18

1. PRZEDPOKÓJ:	2,39 m ²
2. POKÓJ DZIENNY Z ANEKSEM:	27,61 m ²
3. ŁAZIENKA:	4,12 m ²
4. PRZEDPOKÓJ:	3,35 m ²
5. POKÓJ:	8,65 m ²
6. POKÓJ:	10,52 m ²
POWIERZCHNIA UŻYTKOWA:	56,64 m²
7. BALKON:	7,11 m ²

wysokość pomieszczeń: ok. 2,60m

UWAGA:

- Wymiary i powierzchnie lokali w dalszym etapie projektowania mogą ulec nieznacznym zmianom. Wymiary podano w świetle konstrukcji.
- Na warstwy wykończeniowe podłóg przyjęto 2,0cm. Wysokość lokalu podano z uwzględnieniem 1,0cm tynku oraz 2,0cm warstwy wykończeniowej podłogi.
- Powierzchnie liczone wg PN-ISO 9836:1997.
- Urządzenia sanitarne i kuchenne, drzwi wewnętrzne, meble, wykończenie podłóg nie stanowią wyposażenia lokalu, a ich rozmieszczenie jest przykładowe.
- W kuchniach, łazienkach, wc instalacje sanitarne prowadzone są naścienne. Nie dopuszcza się wkuciań podejść instalacyjnych w ściany. Lokalizacja podejść instalacji sanitarnych do poszczególnych urządzeń zostanie pokazana na kartach szczegółowych.
- Lokale wyposażone w wentylację nawiewno-wywiewną wspomaganą mechanicznie. Nawiew świeżego powietrza będzie realizowany przez nawiewniki okienne lub/i ściennie.
- Odwodnienie tarasów, balkonów, łogów i ogródków oraz lokalizacja rur spustowych zostanie pokazana na kartach szczegółowych, które będą podstawą do zgłoszenia ewentualnych prac dodatkowych lub zamiennej zgodnie z umową.
- Wymiary okien zostaną pokazane na kartach szczegółowych.
- Nie dopuszcza się jakichkolwiek ingerencji w konstrukcję, elewację budynku oraz ściany międzylokalowe.

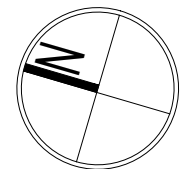
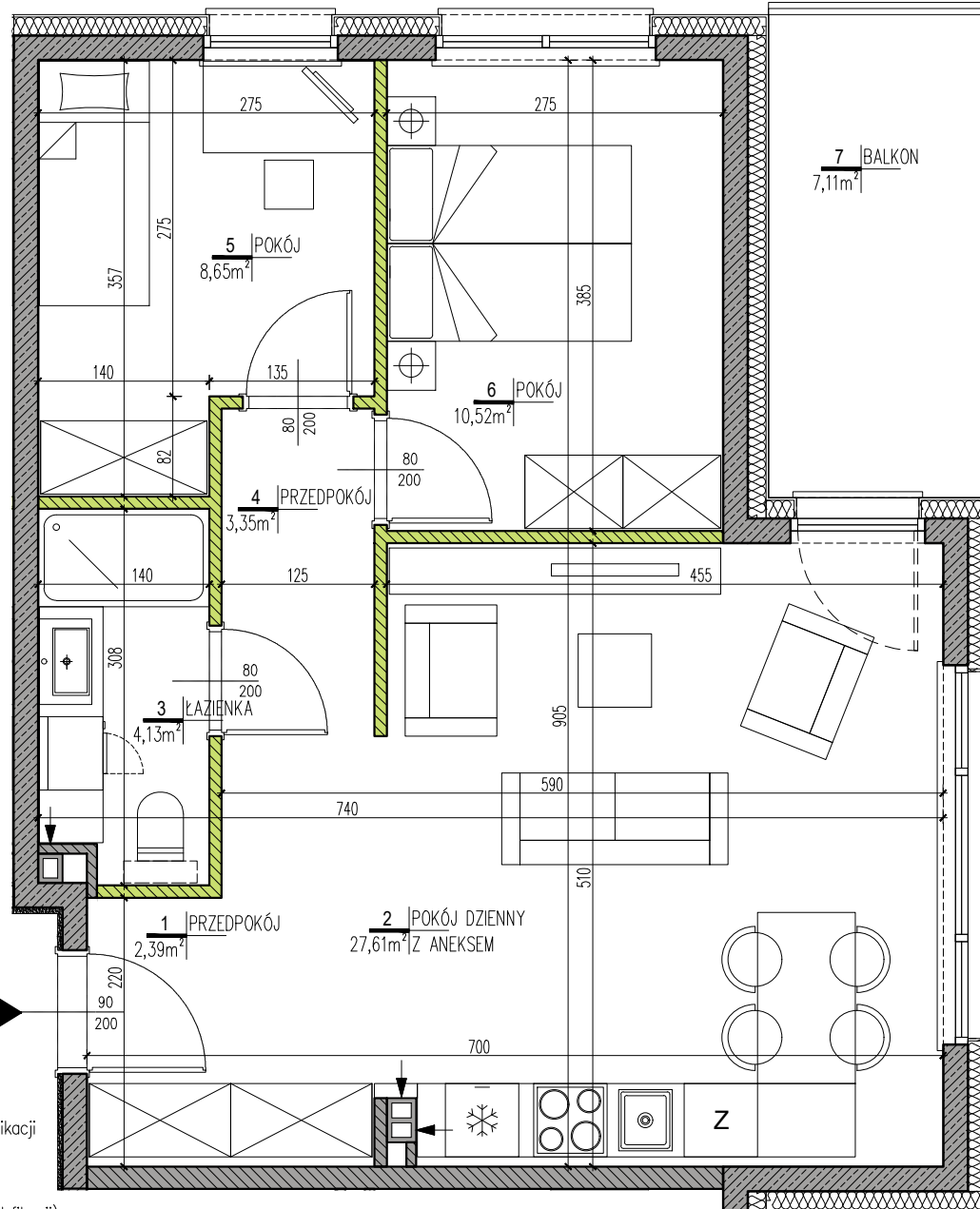


JEDNOSTKA
PROJEKTOWA :

BUDO TECHNIKA
PRACOWNIA PROJEKTOWA
50-240 WROCLAW ul. K. Jagiellończyka 3/1B
tel.\ fax. (71) 78 86 260

DATA:

14.12.2018



LEGENDA:

- izolacja termiczna
- ściany bez możliwości modyfikacji
- ściany działowe
- wentylacja
- szachty (bez możliwości modyfikacji)

