

INWESTOR :



ADRES SIEDZIBY :

al. Armii Ludowej 14
00-638 WARSZAWA
tel: +48 22 888 60 00

BIURO WROCLAW :

ul. Wybrzeże Stanisława Wyspiańskiego 11
50-370 WROCLAW
tel: +48 71 728 39 50



ZAJEZDZIA
WROCLAW

**BUDYNEK MIESZKALNY WIELORODZINNY
Z USŁUGAMI W PARTERZE
UL. KRĘTA - WROCLAW**

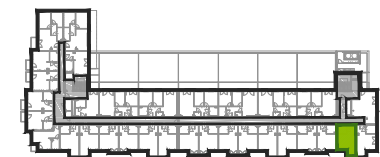
MIESZKANIE NR: AA0103
KLATKA: A
KONDYGNACJA: 02 (PIĘTRO 1)
MIESZKANIE: 03

1. PRZEDPOKÓJ Z ANEKSEM: 4,39 m²
2. ŁAZIENKA: 4,39 m²
3. POKÓJ: 19,14 m²
POWIERZCHNIA UŻYTKOWA: 27,92 m²

wysokość pomieszczeń: ok. 2,65m

UWAGA:

- Wymiary i powierzchnie lokali w dalszym etapie projektowania mogą ulec nieznacznym zmianom. Wymiary podano w świetle konstrukcji.
- Na warstwy wykończeniowe podłóg przyjęto 2,0cm. Wysokość lokalu podano z uwzględnieniem 1,0cm tynku oraz 2,0cm warstwy wykończeniowej podłogi.
- Powierzchnie liczone wg PN-ISO 9836:1997.
- Urządzenia sanitarne i kuchenne, drzwi wewnętrzne, meble, wykończenie podłóg nie stanowią wyposażenia lokalu, a ich rozmieszczenie jest przykładowe.
- W kuchniach, łazienkach, wc instalacje sanitarne prowadzone są naścienne. Nie dopuszcza się wkuwania podejść instalacyjnych w ściany. Lokalizacja podejść instalacji sanitarnych do poszczególnych urządzeń zostanie pokazana na kartach szczegółowych.
- Lokale wyposażone w wentylację nawiewno-wywiewną wspomaganą mechanicznie. Nawiew świeżego powietrza będzie realizowany przez nawiewniki okienne lub/i ściennie.
- Odwodnienie tarasów, balkonów, łogów i ogródków oraz lokalizacja rur spustowych zostanie pokazana na kartach szczegółowych, które będą podstawą do zgłoszenia ewentualnych prac dodatkowych lub zamiannych zgodnie z umową.
- Wymiary okien zostaną pokazane na kartach szczegółowych.
- Nie dopuszcza się jakichkolwiek ingerencji w konstrukcję, elewację budynku oraz ściany międzylokalowe.

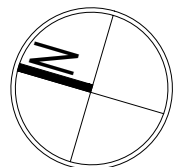
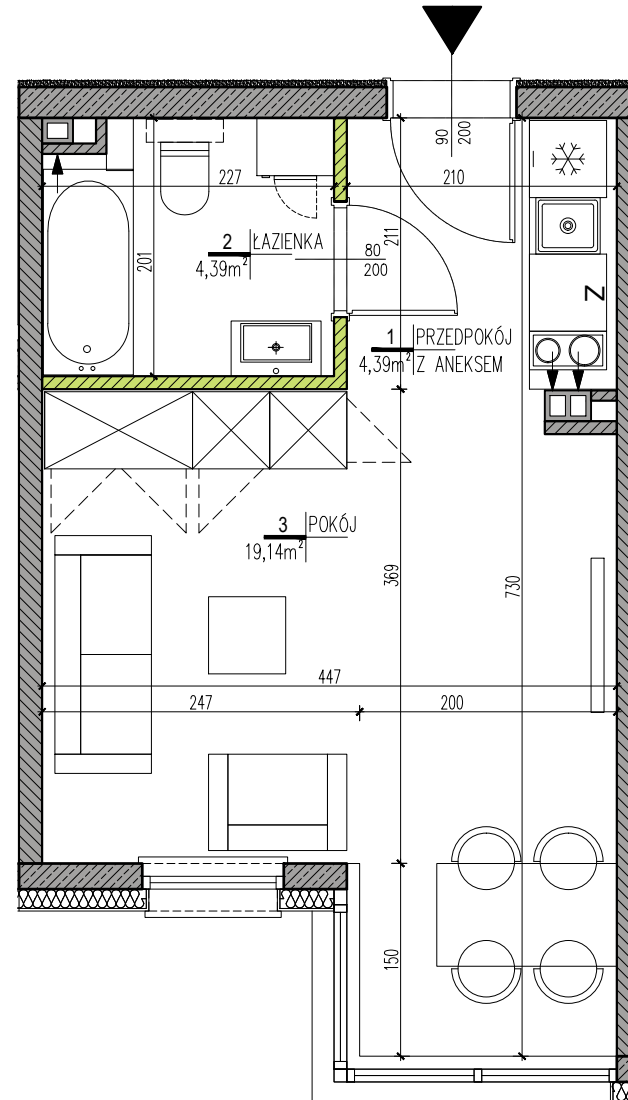


JEDNOSTKA
PROJEKTOWA :

BUDO TECHNIKA
PRACOWNIA PROJEKTOWA
50-240 WROCLAW ul. K. Jagiellończyka 3/1B
tel.\ fax. (71) 78 86 260

DATA:

14.12.2018



LEGENDA:

- izolacja termiczna
- ściany bez możliwości modyfikacji
- ściany działowe
- wentylacja
- szachty (bez możliwości modyfikacji)

