

INWESTOR :

**Bouygues**  
**Immobilier**  
 Polska

ADRES SIEDZIBY :

 al. Armii Ludowej 14  
 00-638 WARSZAWA  
 tel: +48 22 888 60 00

BIURO WROCŁAW :

 ul. Wyrzeże Stanisława Wyspiańskiego 11  
 50-370 WROCŁAW  
 tel: +48 71 728 39 50

**ZAJEZDZIA**  
 WROCŁAW

**BUDYNEK MIESZKALNY WIELORODZINNY  
 Z USŁUGAMI W PARTERZE  
 UL. KRĘTA - WROCŁAW**

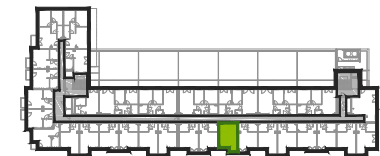
|                       |               |
|-----------------------|---------------|
| <b>MIESZKANIE NR:</b> | <b>AA0109</b> |
| <b>KLATKA:</b>        | A             |
| <b>KONDYGNACJA:</b>   | 02 (PIĘTRO 1) |
| <b>MIESZKANIE:</b>    | 09            |

|                               |                            |
|-------------------------------|----------------------------|
| 1. PRZEDPOKÓJ Z ANEKSEM:      | 4,39 m <sup>2</sup>        |
| 2. ŁAZIENKA:                  | 4,39 m <sup>2</sup>        |
| 3. POKÓJ:                     | 18,15 m <sup>2</sup>       |
| <b>POWIERZCHNIA UŻYTKOWA:</b> | <b>26,93 m<sup>2</sup></b> |

|                       |           |
|-----------------------|-----------|
| wysokość pomieszczeń: | ok. 2,65m |
|-----------------------|-----------|

**UWAGA:**

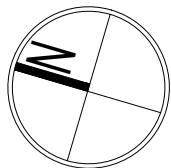
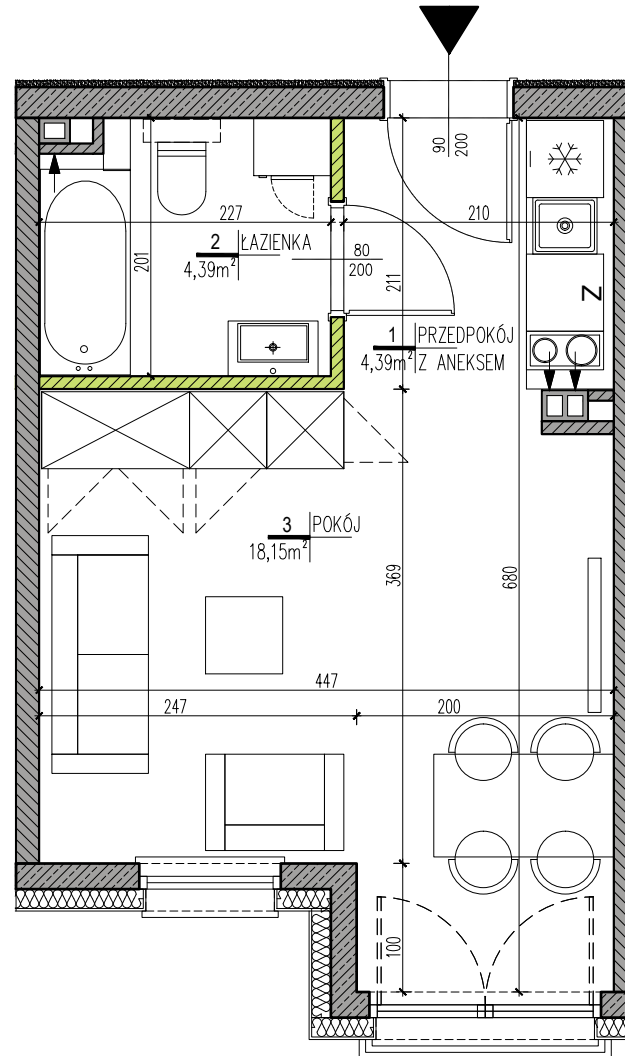
- Wymiary i powierzchnie lokali w dalszym etapie projektowania mogą ulec nieznacznym zmianom. Wymiary podano w świetle konstrukcji.
- Na warstwy wykończeniowe podłóg przyjęto 2,0cm.
- Wysokość lokalu podano z uwzględnieniem 1,0cm tynku oraz 2,0cm warstwy wykończeniowej podłogi.
- Powierzchnie liczone wg PN-ISO 9836:1997.
- Urządzenia sanitarne i kuchenne, drzwi wewnętrzne, meble, wykończenie podłóg nie stanowią wyposażenia lokalu, a ich rozmieszczenie jest przykładowe.
- W kuchniach, łazienkach, wc instalacje sanitarne prowadzone są naścienne. Nie dopuszcza się wkuwania podejść instalacyjnych w ściany. Lokalizacja podejść instalacji sanitarnych do poszczególnych urządzeń zostanie pokazana na kartach szczegółowych.
- Lokale wyposażone w wentylację nawiewno-wywiewną wspomaganą mechanicznie. Nawiew świeżego powietrza będzie realizowany przez nawiewniki okienne lub/i ściennie.
- Odwołanie tarasów, balkonów, logii i ogródków oraz lokalizacja rur spustowych zostanie pokazana na kartach szczegółowych, które będą podstawą do zgłoszenia ewentualnych prac dodatkowych lub zamiannych zgodnie z umową.
- Wymiary okien zostaną pokazane na kartach szczegółowych.
- Nie dopuszcza się jakichkolwiek ingerencji w konstrukcję, elewację budynku oraz ściany międzylokalowe.


 JEDNOSTKA  
 PROJEKTOWA :

**BUDO TECHNIKA**  
**PRACOWNIA PROJEKTOWA**  
 50-240 WROCŁAW ul. K. Jagiellończyka 3/1B  
 tel.\ fax. (71) 78 86 260

DATA:

14.12.2018

**LEGENDA:**

- |  |                                      |
|--|--------------------------------------|
|  | izolacja termiczna                   |
|  | ściany bez możliwości modyfikacji    |
|  | ściany działowe                      |
|  | wentylacja                           |
|  | szachty (bez możliwości modyfikacji) |

