

INWESTOR :



ADRES SIEDZIBY :

al. Armii Ludowej 14
00-638 WARSZAWA
tel: +48 22 888 60 00

BIURO WROCLAW :

ul. Wybrzeże Stanisława Wyspiańskiego 11
50-370 WROCLAW
tel: +48 71 728 39 50



ZAJEZDZIA
WROCLAW

**BUDYNEK MIESZKALNY WIELORODZINNY
Z USŁUGAMI W PARTERZE
UL. KRĘTA - WROCLAW**

MIESZKANIE NR:	AB0501
KLATKA:	B
KONDYGNACJA:	06 (PIĘTRO 5)
MIESZKANIE:	01

1. PRZEDPOKÓJ:	4,89 m ²
2. ŁAZIENKA:	4,23 m ²
3. POKÓJ DZIENNY Z ANEKSEM:	16,72 m ²
POWIERZCHNIA UŻYTKOWA:	25,84 m²
4. BALKON	4,49 m ²

wysokość pomieszczeń: ok. 2,70m

- UWAGA:
- Wymiary i powierzchnie lokali w dalszym etapie projektowania mogą ulec nieznacznym zmianom. Wymiary podano w świetle konstrukcji.
 - Na warstwy wykonczeniowe podłóg przyjęto 2,0cm.
 - Wysokość lokalu podano z uwzględnieniem 1,0cm tynku oraz 2,0cm warstwy wykonczeniowej podłogi.
 - Powierzchnie liczone wg PN-ISO 9836:1997.
 - Urządzenia sanitarne i kuchenne, drzwi wewnętrzne, meble, wykonczenie podłóg nie stanowią wyposażenia lokalu, a ich rozmieszczenie jest przykładowe.
 - W kuchniach, łazienkach, wc instalacje sanitarne prowadzone są naścienne.
 - Nie dopuszcza się wkuwania podejść instalacyjnych w ściany. Lokalizacja podejść instalacji sanitarnych do poszczególnych urządzeń zostanie pokazana na kartach szczegółowych.
 - Lokale wyposażone w wentylację nawiewno-wywiewną wspomaganą mechanicznie.
 - Nawiew świeżego powietrza będzie realizowany przez nawiewniki okienne lub/i ścienne.
 - Odwodnienie tarasów, balkonów, logii i ogródków oraz lokalizacja rur spustowych zostanie pokazana na kartach szczegółowych, które będą podstawą do zgłoszenia ewentualnych prac dodatkowych lub zamiennej zgodnie z umową.
 - Wymiary okien zostaną pokazane na kartach szczegółowych.
 - Nie dopuszcza się jakichkolwiek ingerencji w konstrukcję, elewację budynku oraz ściany międzylokalowe.

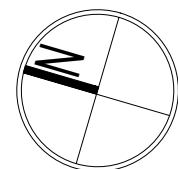
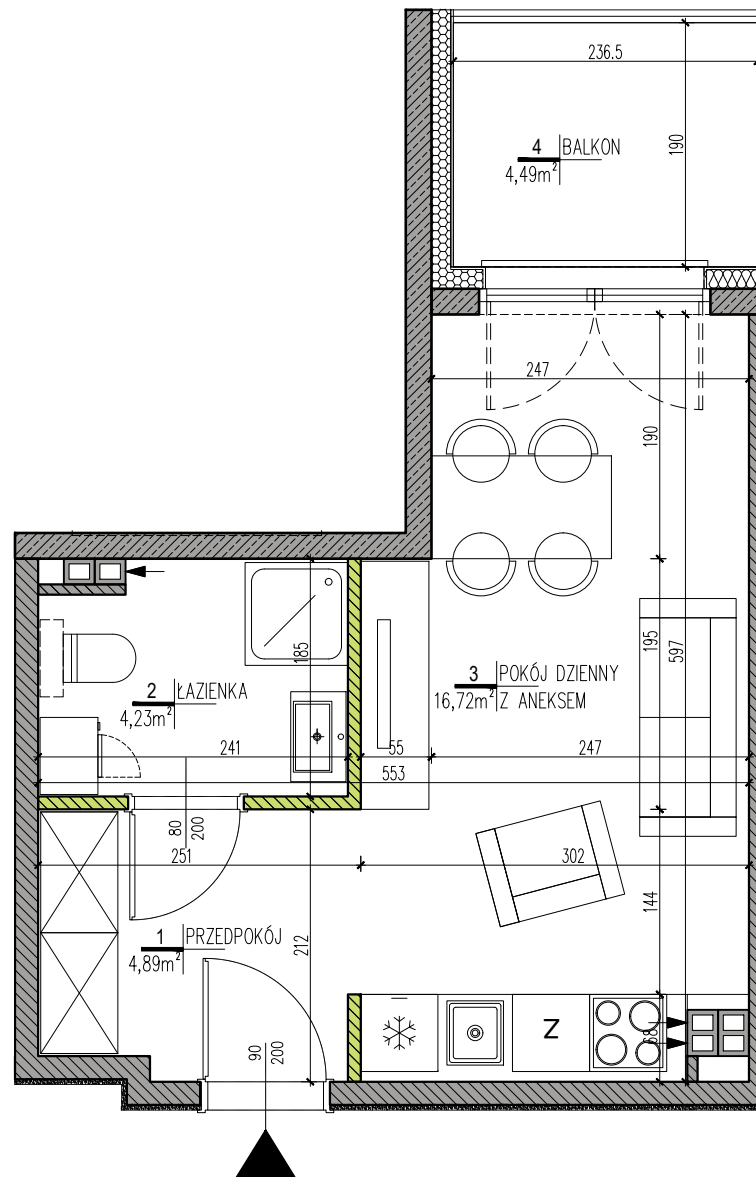


JEDNOSTKA
PROJEKTOWA :

BUDO TECHNIKA
PRACOWNIA PROJEKTOWA
50-240 WROCLAW ul. K. Jagiellończyka 3/1B
tel.\ fax. (71) 78 86 260

DATA:

15.12.2018



LEGENDA:

- izolacja termiczna
- ściany bez możliwości modyfikacji
- ściany działowe
- wentylacja
- szachty (bez możliwości modyfikacji)

