

INWESTOR :

Bouygues
Immobilier
 Polska

ADRES SIEDZIBY :

 al. Armii Ludowej 14
 00-638 WARSZAWA
 tel: +48 22 888 60 00

BIURO WROCŁAW :

 ul. Wybrzeże Stanisława Wyspiańskiego 11
 50-370 WROCŁAW
 tel: +48 71 728 39 50

ZAJEZDZIA
 WROCŁAW

**BUDYNEK MIESZKALNY WIELORODZINNY
 Z USŁUGAMI W PARTERZE
 UL. KRĘTA - WROCŁAW**

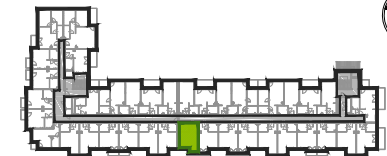
MIESZKANIE NR:	AA0211
KLATKA:	A
KONDYGNACJA:	03 (PIĘTRO 2)
MIESZKANIE:	11

1. PRZEDPOKÓJ Z ANEKSEM:	4,39 m ²
2. ŁAZIENKA:	4,35 m ²
3. POKÓJ:	18,08 m ²
POWIERZCHNIA UŻYTKOWA:	26,82 m²
4. BALKON	1,22 m ²

wysokość pomieszczeń: ok. 2,60m

UWAGA:

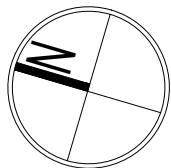
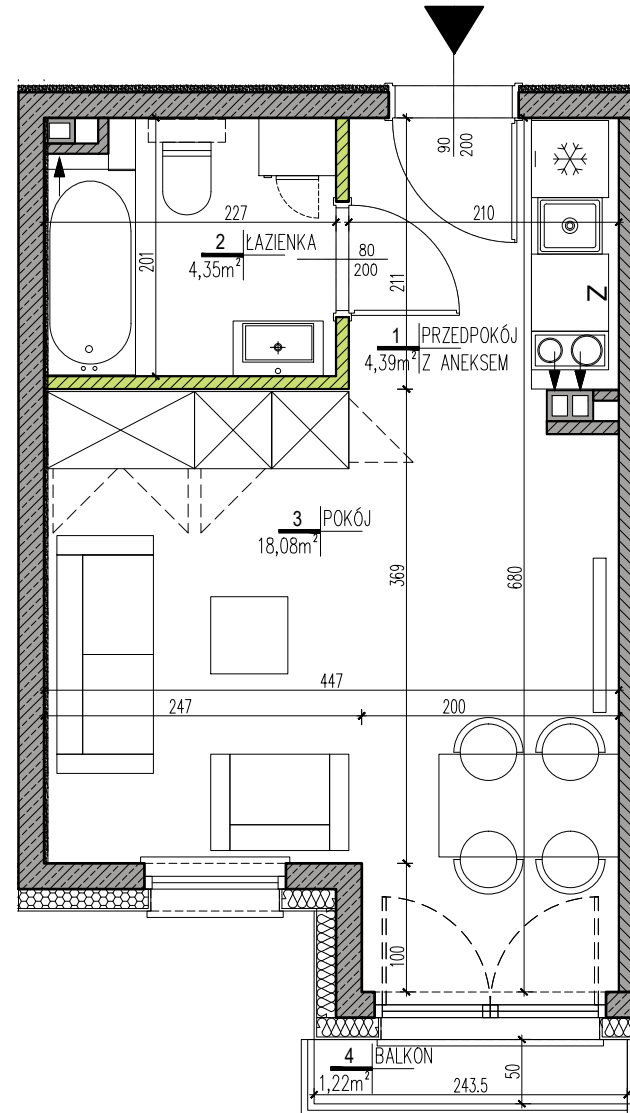
- Wymiary i powierzchnie lokali w dalszym etapie projektowania mogą ulec nieznacznym zmianom. Wymiary podano w świetle konstrukcji.
- Na warstwy wykończeniowe podłóg przyjęto 2,0cm. Wysokość lokalu podano z uwzględnieniem 1,0cm tynku oraz 2,0cm warstwy wykończeniowej podłogi.
- Powierzchnie liczone wg PN-ISO 9836:1997.
- Urządzenia sanitarne i kuchenne, drzwi wewnętrzne, meble, wykończenie podłóg nie stanowią wyposażenia lokalu, a ich rozmieszczenie jest przykładowe.
- W kuchniach, łazienkach, wc instalacje sanitarne prowadzone są naścienne. Nie dopuszcza się wkuwania podejść instalacyjnych w ściany. Lokalizacja podejść instalacji sanitarnych do poszczególnych urządzeń zostanie pokazana na kartach szczegółowych.
- Lokale wyposażone w wentylację nawiewno-wywiewną wspomaganą mechanicznie. Nawiew świeżego powietrza będzie realizowany przez nawiewniki okienne lub/i ściennie.
- Odwodnienie tarasów, balkonów, łogów i ogródków oraz lokalizacja rur spustowych zostanie pokazana na kartach szczegółowych, które będą podstawą do zgłoszenia ewentualnych prac dodatkowych lub zamiennych zgodnie z umową.
- Wymiary okien zostaną pokazane na kartach szczegółowych.
- Nie dopuszcza się jakichkolwiek ingerencji w konstrukcję, elewację budynku oraz ściany międzylokalowe.


 JEDNOSTKA
 PROJEKTOWA :

BUDO TECHNIKA
PRACOWNIA PROJEKTOWA
 50-240 WROCŁAW ul. K. Jagiellończyka 3/1B
 tel.\ fax. (71) 78 86 260

DATA:

14.12.2018

**LEGENDA:**

- izolacja termiczna
- ściany bez możliwości modyfikacji
- ściany działowe
- wentylacja
- szachty (bez możliwości modyfikacji)

