

INWESTOR :

**Bouygues**  
**Immobilier**  
 Polska

ADRES SIEDZIBY :

 al. Armii Ludowej 14  
 00-638 WARSZAWA  
 tel: +48 22 888 60 00

BIURO WROCŁAW :

 ul. Wybrzeże Stanisława Wyspiańskiego 11  
 50-370 WROCŁAW  
 tel: +48 71 728 39 50

**ZAJEZDZIA**  
 WROCŁAW

**BUDYNEK MIESZKALNY WIELORODZINNY  
 Z USŁUGAMI W PARTERZE  
 UL. KRĘTA - WROCŁAW**

<b>MIESZKANIE NR:</b>	<b>AB0205</b>
<b>KLATKA:</b>	<b>B</b>
<b>KONDYGNACJA:</b>	<b>03 (PIĘTRO 2)</b>
<b>MIESZKANIE:</b>	<b>05</b>

<b>1. PRZEDPOKÓJ Z ANEKSEM:</b>	<b>5,75 m<sup>2</sup></b>
<b>2. ŁAZIENKA:</b>	<b>4,35 m<sup>2</sup></b>
<b>3. POKÓJ:</b>	<b>17,99 m<sup>2</sup></b>
<b>POWIERZCHNIA UŻYTKOWA:</b>	<b>28,09 m<sup>2</sup></b>

wysokość pomieszczeń: ok. 2,60m

UWAGA:

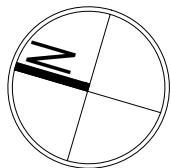
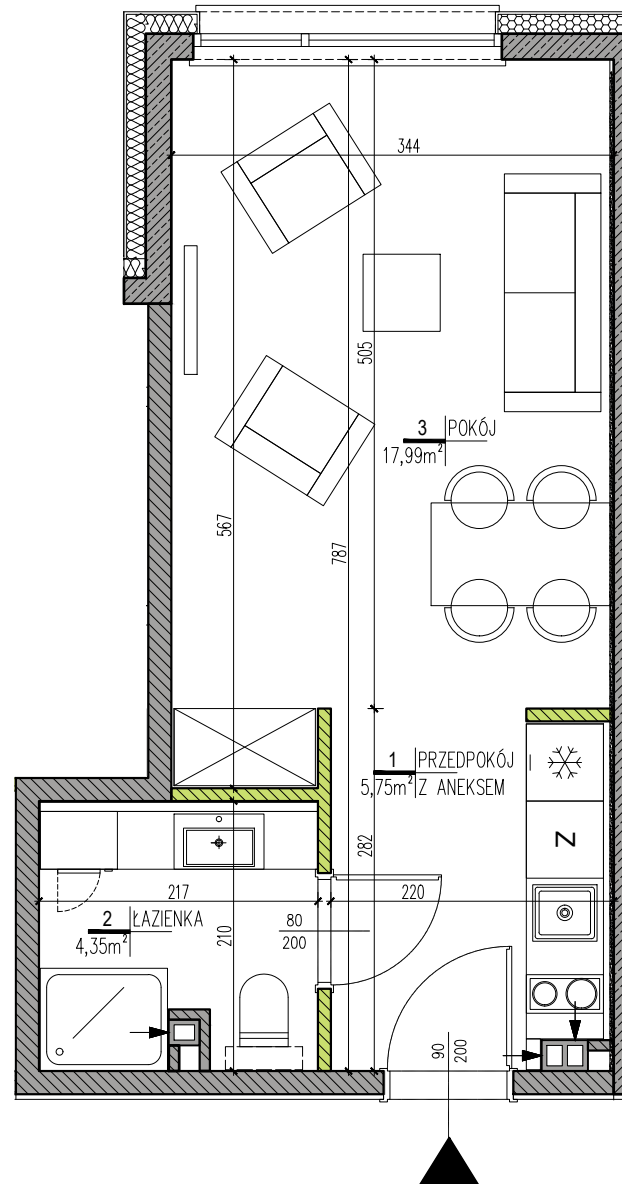
- Wymiary i powierzchnie lokali w dalszym etapie projektowania mogą ulec nieznacznym zmianom. Wymiary podano w świetle konstrukcji.
- Na warstwy wykończeniowe podłóg przyjęto 2,0cm.
- Wysokość lokalu podano z uwzględnieniem 1,0cm tynku oraz 2,0cm warstwy wykończeniowej podłogi.
- Powierzchnie liczone wg PN-ISO 9836:1997.
- Urządzenia sanitarne i kuchenne, drzwi wewnętrzne, meble, wykończenie podłóg nie stanowią wyposażenia lokalu, a ich rozmieszczenie jest przykładowe.
- W kuchniach, łazienkach, wc instalacje sanitarne prowadzone są naścienne.
- Nie dopuszcza się wkuwania podejść instalacyjnych w ściany. Lokalizacja podejść instalacji sanitarnych do poszczególnych urządzeń zostanie pokazana na kartach szczegółowych.
- Lokale wyposażone w wentylację nawiewno-wywiewną wspomaganą mechanicznie.
- Nawiew świeżego powietrza będzie realizowany przez nawiewniki okienne lub/i ściennie.
- Odwodnienie tarasów, balkonów, łogów i ogródków oraz lokalizacja rur spustowych zostanie pokazana na kartach szczegółowych, które będą podstawą do zgłoszenia ewentualnych prac dodatkowych lub zamiannych zgodnie z umową.
- Wymiary okien zostaną pokazane na kartach szczegółowych.
- Nie dopuszcza się jakichkolwiek ingerencji w konstrukcję, elewację budynku oraz ściany międzylokalowe.


 JEDNOSTKA  
 PROJEKTOWA :

**BUDO TECHNIKA**  
 PRACOWNIA PROJEKTOWA  
 50-240 WROCŁAW ul. K. Jagiellończyka 3/1B  
 tel.\ fax. (71) 78 86 260

DATA:

14.12.2018


**LEGENDA:**

- izolacja termiczna
- ściany bez możliwości modyfikacji
- ściany działowe
- wentylacja
- szachty (bez możliwości modyfikacji)

