

INWESTOR :

Bouygues
Immobilier
 Polska

ADRES SIEDZIBY :

 al. Armii Ludowej 14
 00-638 WARSZAWA
 tel: +48 22 888 60 00

BIURO WROCLAW :

 ul. Wybrzeże Stanisława Wyspiańskiego 11
 50-370 WROCLAW
 tel: +48 71 728 39 50

ZAJEZDZIA
 WROCLAW

**BUDYNEK MIESZKALNY WIELORODZINNY
 Z USŁUGAMI W PARTERZE
 UL. KRĘTA - WROCLAW**

MIESZKANIE NR:	AB0316
KLATKA:	B
KONDYGNACJA:	04 (PIĘTRO 3)
MIESZKANIE:	16

1. POKÓJ DZIENNY Z ANEKSEM:	19,51 m ²
2. PRZEDPOKÓJ:	3,35 m ²
3. POKÓJ:	10,77 m ²
4. POKÓJ:	8,65 m ²
5. ŁAZIENKA:	4,12 m ²

POWIERZCHNIA UŻYTKOWA:	46,40 m²
6. BALKON	4,15 m ²

wysokość pomieszczeń: ok. 2,60m

UWAGA:

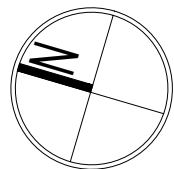
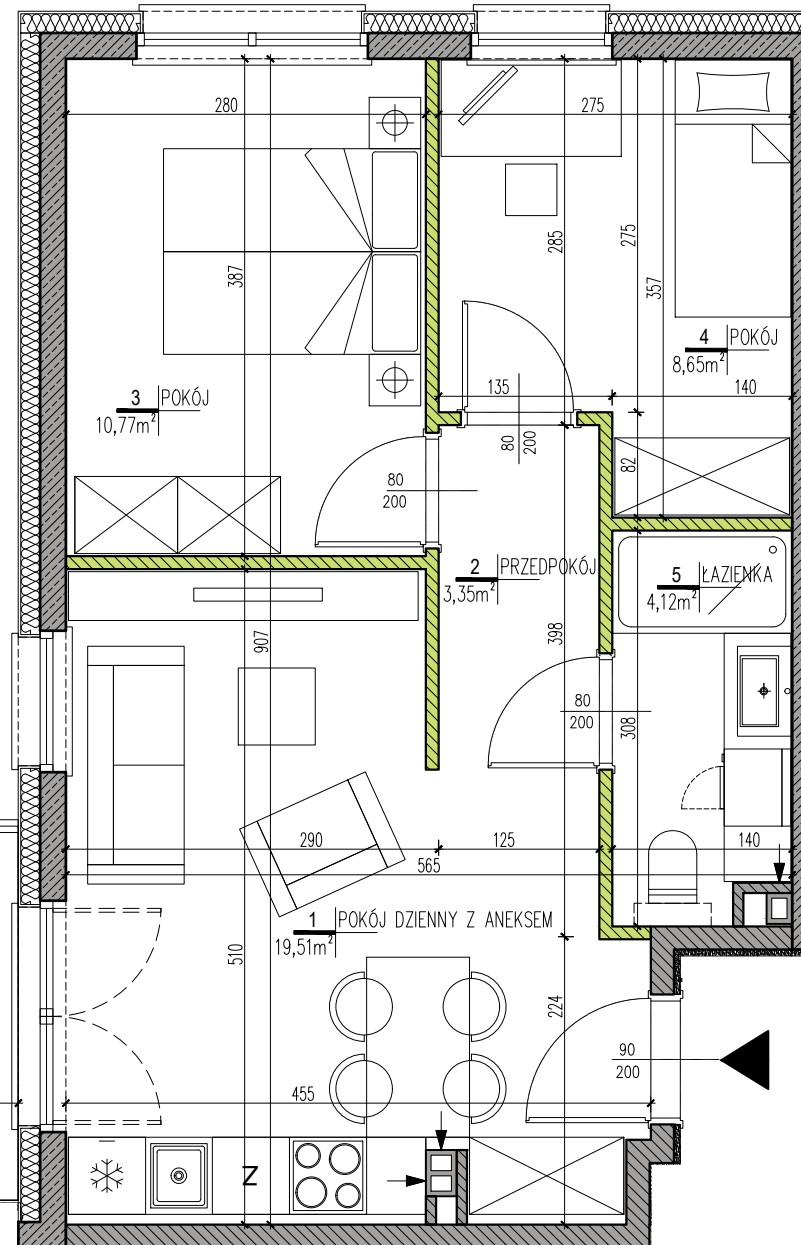
- Wymiary i powierzchnie lokali w dalszym etapie projektowania mogą ulec nieznacznym zmianom. Wymiary podano w świetle konstrukcji.
- Na warstwy wykończeniowe podłóg przyjęto 2,0cm.
- Wysokość lokalu podano z uwzględnieniem 1,0cm tynku oraz 2,0cm warstwy wykończeniowej podłogi.
- Powierzchnie liczone wg PN-ISO 9836:1997.
- Urządzenia sanitarne i kuchenne, drzwi wewnętrzne, meble, wykończenie podłóg nie stanowią wyposażenia lokalu, a ich rozmieszczenie jest przykładowe.
- W kuchniach, łazienkach, wc instalacje sanitarne prowadzone są naścienne.
- Nie dopuszcza się wkuwania podejść instalacyjnych w ściany. Lokalizacja podejść instalacji sanitarnych do poszczególnych urządzeń zostanie pokazana na kartach szczegółowych.
- Lokale wyposażone w wentylację nawiewno-wywiewną wspomaganą mechanicznie.
- Nawiew świeżego powietrza będzie realizowany przez nawiewniki okienne lub/i ściennie.
- Odwodnienie tarasów, balkonów, łagii i ogródków oraz lokalizacja rur spustowych zostanie pokazana na kartach szczegółowych, które będą podstawą do zgłoszenia ewentualnych prac dodatkowych lub zamiennych zgodnie z umową.
- Wymiary okien zostaną pokazane na kartach szczegółowych.
- Nie dopuszcza się jakichkolwiek ingerencji w konstrukcję, elewację budynku oraz ściany międzylokalowe.


 JEDNOSTKA
 PROJEKTOWA :

BUDO TECHNIKA
PRACOWNIA PROJEKTOWA
 50-240 WROCLAW ul. K. Jagiellończyka 3/1B
 tel.\ fax. (71) 78 86 260

DATA:

14.12.2018

**LEGENDA:**

- izolacja termiczna
- ściany bez możliwości modyfikacji
- ściany działowe
- wentylacja
- szachty (bez możliwości modyfikacji)

