

INWESTOR :

Bouygues
Immobilier
 Polska

ADRES SIEDZIBY :

 al. Armii Ludowej 14
 00-638 WARSZAWA
 tel: +48 22 888 60 00

BIURO WROCLAW :

 ul. Wybrzeże Stanisława Wyspiańskiego 11
 50-370 WROCLAW
 tel: +48 71 728 39 50

ZAJEZDZIA
 WROCLAW

**BUDYNEK MIESZKALNY WIELORODZINNY
 Z USŁUGAMI W PARTERZE
 UL. KRĘTA - WROCLAW**

MIESZKANIE NR:	AA0417
KLATKA:	A
KONDYGNACJA:	05 (PIĘTRO 4)
MIESZKANIE:	17

1. PRZEDPOKÓJ:	4,53 m ²
2. ŁAZIENKA:	4,92 m ²
3. POKÓJ:	9,53 m ²
4. POKÓJ DZIENNY Z ANEKSEM:	21,78 m ²
POWIERZCHNIA UŻYTKOWA:	40,76 m²
5. BALKON:	4,32 m ²

wysokość pomieszczeń:	ok. 2,60m
-----------------------	-----------

UWAGA:

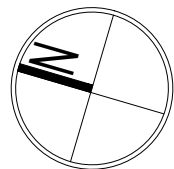
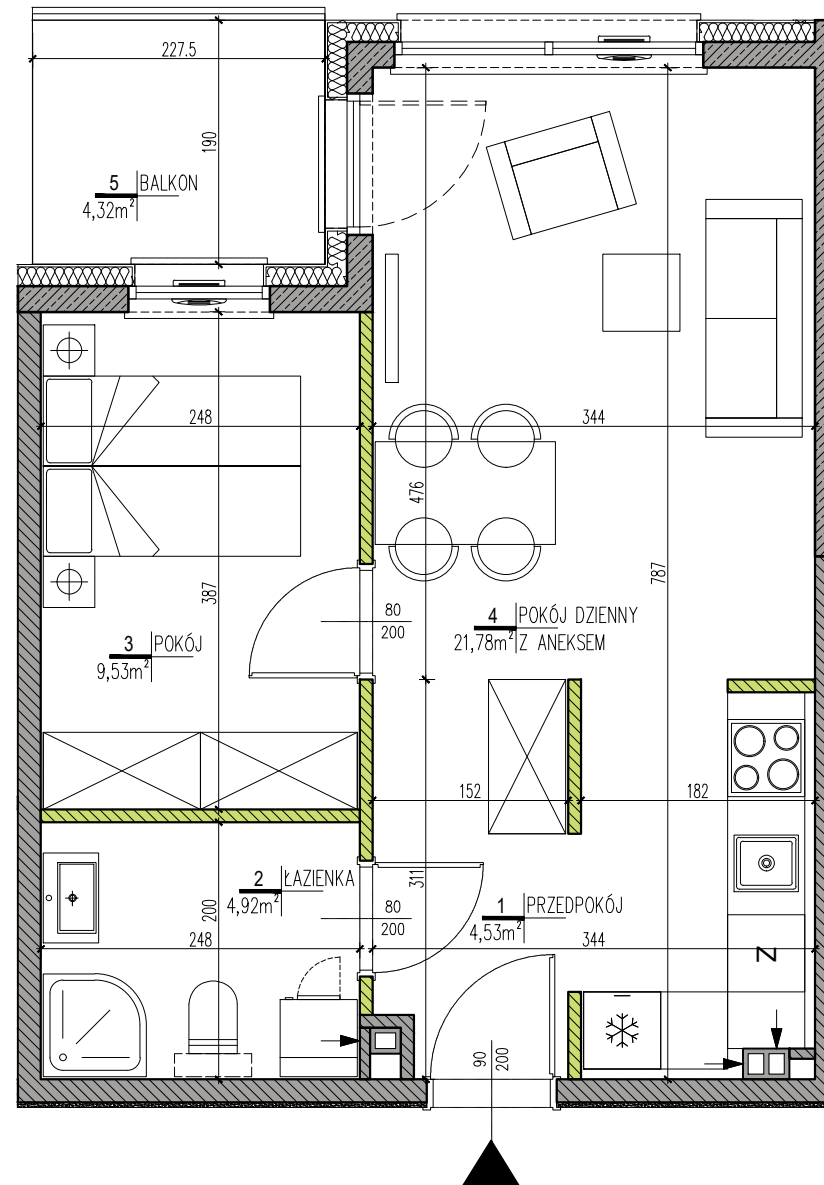
- Wymiary i powierzchnie lokali w dalszym etapie projektowania mogą ulec nieznacznym zmianom. Wymiary podano w świetle konstrukcji.
- Na warstwy wykończeniowe podłóg przyjęto 2,0cm. Wysokość lokalu podano z uwzględnieniem 1,0cm tyłku oraz 2,0cm warstwy wykończeniowej podłogi.
- Powierzchnie liczone wg PN-ISO 9836:1997.
- Urządzenia sanitarne i kuchenne, drzwi wewnętrzne, meble, wykończenie podłóg nie stanowią wyposażenia lokalu, a ich rozmieszczenie jest przykładowe.
- W kuchniach, łazienkach, wc instalacje sanitarne prowadzone są naszczelnie. Nie dopuszcza się wkładania podejść instalacyjnych w ściany. Lokalizacja podejść instalacji sanitarnych do poszczególnych urządzeń zostanie pokazana na kartach szczegółowych.
- Lokale wyposażone w wentylację nawiewno-wywiewną wspomaganą mechanicznie. Nawiew świeżego powietrza będzie realizowany przez nawiewniki okienne lub/i ściennie.
- Odwodnienie tarasów, balkonów, łoggi i ogródków oraz lokalizacja rur spustowych zostanie pokazana na kartach szczegółowych, które będą podstawą do zgłoszenia ewentualnych prac dodatkowych lub zamiennej zgodnie z umową.
- Wymiary okien zostaną pokazane na kartach szczegółowych.
- Nie dopuszcza się jakichkolwiek ingerencji w konstrukcję, elewację budynku oraz ściany międzylokowe.


 JEDNOSTKA
 PROJEKTOWA:

BUDO TECHNIKA
PRACOWNIA PROJEKTOWA
 50-240 WROCLAW ul. K. Jagiellończyka 3/1B
 tel.\ fax. (71) 78 86 260

DATA:

14.12.2018

**LEGENDA:**

- | | |
|--|--------------------------------------|
| | izolacja termiczna |
| | ściany bez możliwości modyfikacji |
| | ściany działowe |
| | wentylacja |
| | szachty (bez możliwości modyfikacji) |

0 1 2 3 4 5m