

INWESTOR :

**Bouygues**  
Immobilier  
Polska

ADRES SIEDZIBY :

al. Armii Ludowej 14  
00-638 WARSZAWA  
tel: +48 22 888 60 00

BIURO WROCŁAW :

ul. Wybrzeże Stanisława Wyspiańskiego 11  
50-370 WROCŁAW  
tel: +48 71 728 39 50

  
**ZAJEZDZIA**  
WROCŁAW

**BUDYNEK MIESZKALNY WIELORODZINNY  
Z USŁUGAMI W PARTERZE  
UL. KRĘTA - WROCŁAW**

**MIESZKANIE NR:** AA0612  
**KLATKA:** A  
**KONDYGNACJA:** 07 (PIĘTRO 6)  
**MIESZKANIE:** 12

1. PRZEDPOKÓJ:	4,77 m <sup>2</sup>
2. ŁAZIENKA:	4,67 m <sup>2</sup>
3. POKÓJ:	9,05 m <sup>2</sup>
4. POKÓJ DZIENNY Z ANEKSEM:	21,61 m <sup>2</sup>
<b>POWIERZCHNIA UŻYTKOWA:</b>	<b>40,10 m<sup>2</sup></b>
5. BALKON:	4,32 m <sup>2</sup>

wysokość pomieszczeń: ok. 2,70m

UWAGA:

- Wymiary i powierzchnie lokali w dalszym etapie projektowania mogą ulec nieznacznym zmianom. Wymiary podano w świetle konstrukcji.
- Na warstwy wykończeniowe podłóg przyjęto 2,0cm. Wysokość lokalu podano z uwzględnieniem 1,0cm tynku oraz 2,0cm warstwy wykończeniowej podłogi.
- Powierzchnie liczone wg PN-ISO 9836:1997.
- Urządzenia sanitarne i kuchenne, drzwi wewnętrzne, meble, wykończenie podłóg nie stanowią wyposażenia lokalu, a ich rozmieszczenie jest przykładowe.
- W kuchniach, łazienkach, wc instalacje sanitarne prowadzone są naścienne. Nie dopuszcza się wkuwania podejść instalacyjnych w ściany. Lokalizacja podejść instalacji sanitarnych do poszczególnych urządzeń zostanie pokazana na kartach szczegółowych.
- Lokale wyposażone w wentylację nawiewno-wywiewną wspomaganą mechanicznie. Nawiew świeżego powietrza będzie realizowany przez nawiewniki okienne lub/i ścienne.
- Odwodnienie tarasów, balkonów, łogów i ogródków oraz lokalizacja rur spustowych zostanie pokazana na kartach szczegółowych, które będą podstawą do zgłoszenia ewentualnych prac dodatkowych lub zamiennych zgodnie z umową.
- Wymiary okien zostaną pokazane na kartach szczegółowych.
- Nie dopuszcza się jakichkolwiek ingerencji w konstrukcję, elewację budynku oraz ściany międzylokalowe.

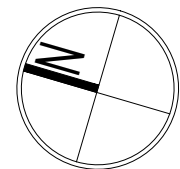
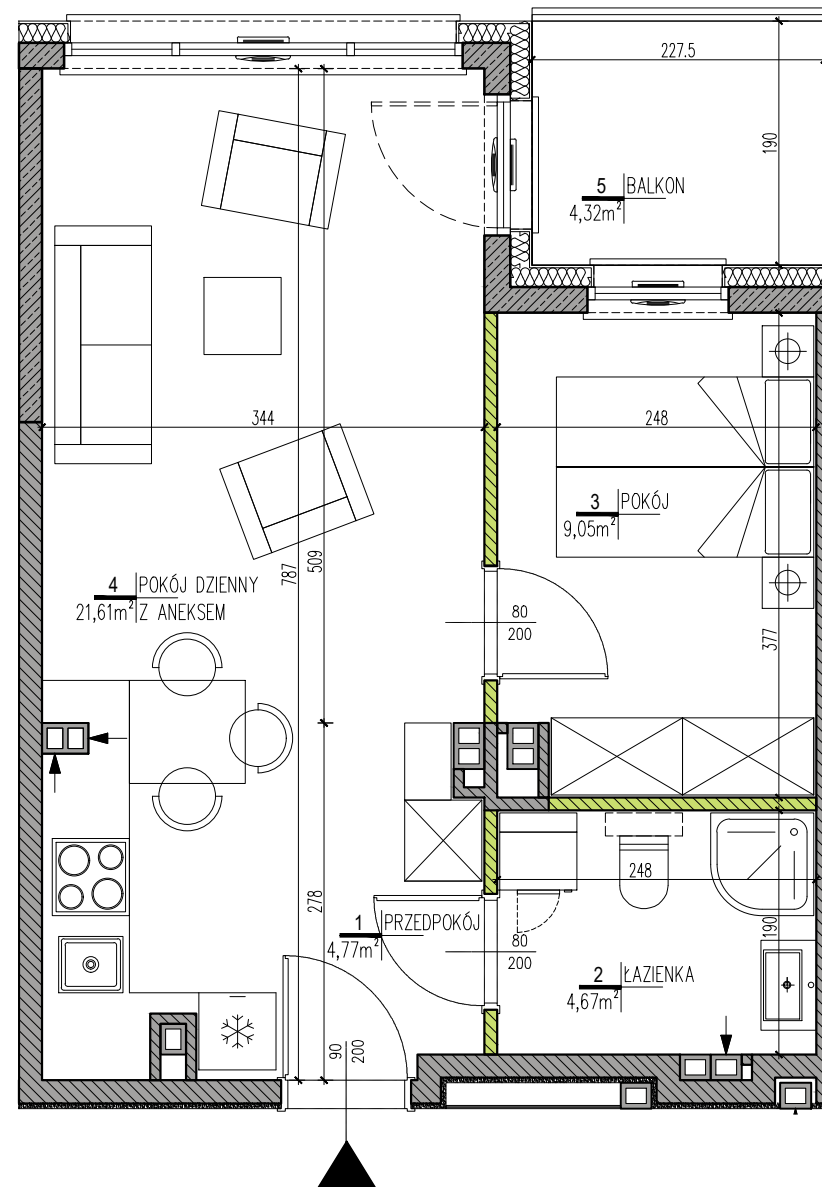


JEDNOSTKA  
PROJEKTOWA :






**BUDO TECHNIKA**  
PRACOWNIA PROJEKTOWA  
50-240 WROCŁAW ul. K. Jagiellończyka 3/1B  
tel.\ fax. (71) 78 86 260

DATA:

15.12.2018



**LEGENDA:**

-  izolacja termiczna
-  ściany bez możliwości modyfikacji
-  ściany działowe
-  wentylacja
-  szachty (bez możliwości modyfikacji)

