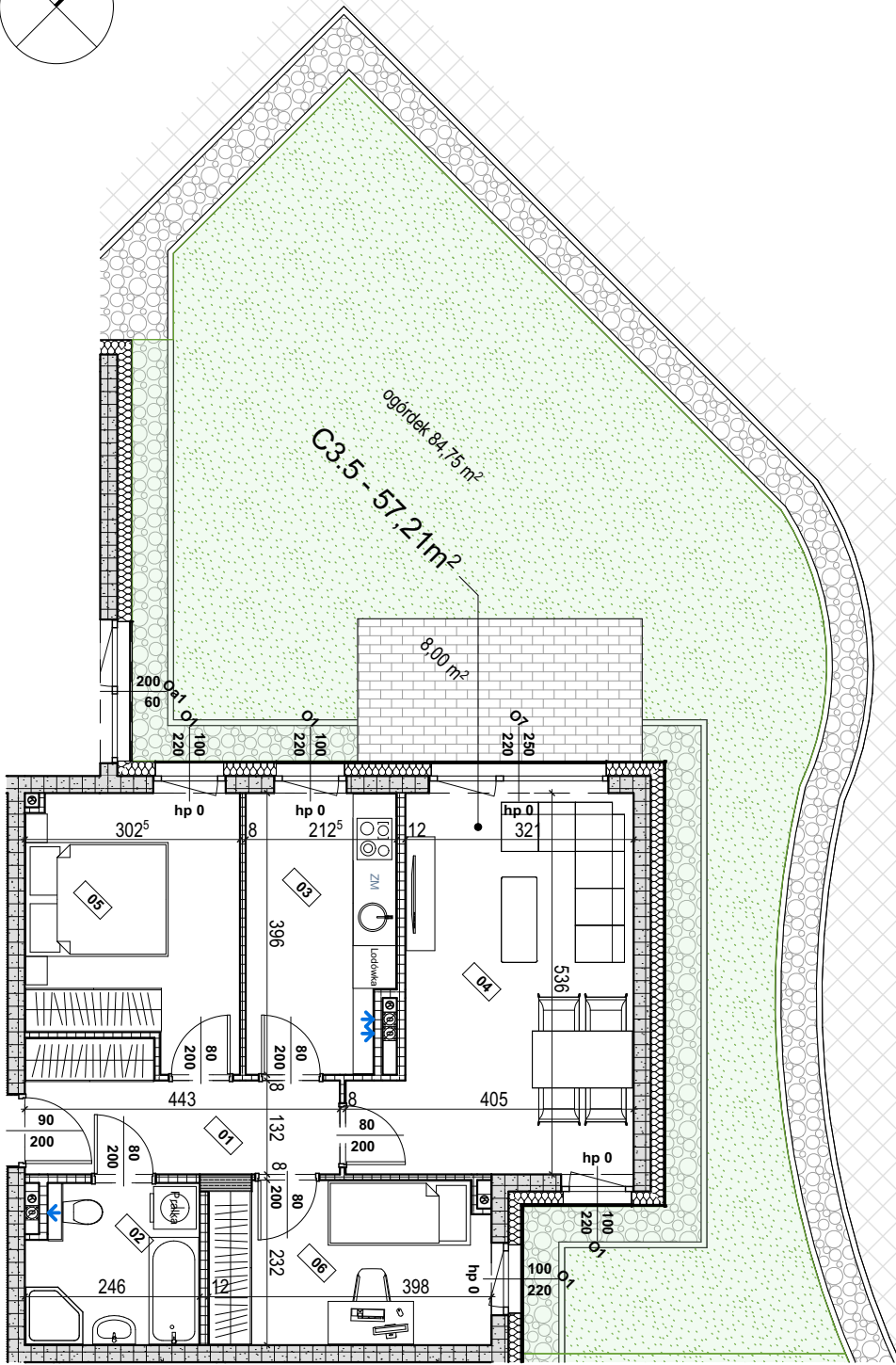
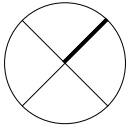


Północ



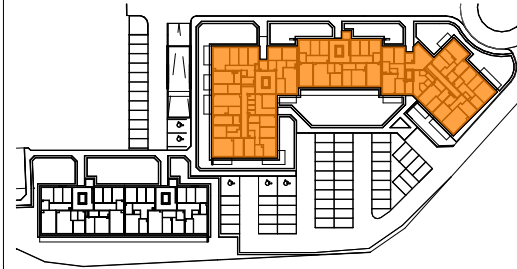
Budstol Invest  
ul. Jana Pestalozziego 3  
85-095 Bydgoszcz

+48 52 385 02 90  
+48 601 354 354  
+48 797 354 354

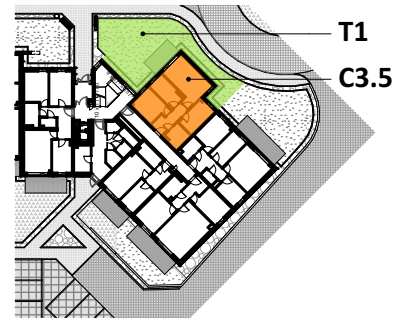
biuro@budstol-invest.pl  
www.budstol-invest.pl

Investycja  
**Zespół budynków mieszkalnych wielorodzinnych**  
Adres  
**ul. Wyzwolenia, Bydgoszcz - Fordon**

Plan osiedla  
Budynek C



Schemat budynku C  
Klatka schodowa C3



Kondygnacja  
**Parter**

Numer mieszkania  
**C3.5**

Powierzchnia mieszkania  
**57,21m<sup>2</sup>**

Powierzchnia przynależna "T" - taras  
**T1 84,75m<sup>2</sup>** (w tym utwardz. 8,00m<sup>2</sup>)

Liczba pokoi  
**3 pokoje + kuchnia**

**ZESTAWIENIE POMIESZCZEŃ**

01 Hol	6,75m <sup>2</sup>
02 łazienka	5,21m <sup>2</sup>
03 Kuchnia	7,85m <sup>2</sup>
04 Salon	18,03m <sup>2</sup>
05 Pokój	10,55m <sup>2</sup>
06 Pokój	8,82m <sup>2</sup>

**Pow. tarasu T1 utwardz.**

**8,00m<sup>2</sup>**

**Legenda**

- Beton zbrojony
- Bloczki wapienno-piaskowe (ściany nośne)
- Bloczki z betonu komórkowego (ściany działowe)
- Warstwa ociepleniowa - styropian / wełna mineralna
- szerokość w świetle ościeżnicy
- Znacznik wymiarowania drzwi
- wysokość w świetle ościeżnicy
- wysokość ramy okna
- szerokość ramy okna
- Znacznik wymiarowania okien
- hp 110 wysokość góry parapetu ponad wykończoną posadzką
- Powierzchnia tarasu
- Oznaczenie wejścia do mieszkania
- Pustak kominowy - pion wentylacyjny
- Pion kanalizacyjny
- Zawór czerpalny wody
- Grzejnik płytowy
- Grzejnik drabinkowy (łazienkowy)
- Zmywarka
- Tablica bezpiecznikowa mieszkaniowa
- wyłącznik pojedynczy 10A/230V, IP20
- wyłącznik podwójny 10A/230V, IP44
- wyłącznik podwójny 10A/230V, IP20
- wyłącznik podwójny 10A/230V, IP44
- przycisk pojedynczy 10A/230V, IP20
- czujnik obecności typu korytarzowego 10A/230V, IP44
- dzwonek do montażu natynkowego, 230V
- wypust 1-faz pod oprawę typu kinkiet,
- wypust 1-faz pod oprawę nastropową lub zwieszaną
- gniazdo wtykowe 2P+Z 16A 230V IP20
- gniazdo wtykowe 2P+Z 16A 230V IP44
- gniazdo teleinformatyczne
- gniazdo antenowe
- teletechniczna skrzynka mieszkaniowa
- unifon

UWAGA: KARTA KATALOGOWAZAWIERA PRZYKŁADOWĄ ARANŻACJĘ MIESZKAŃ. DRZWI WEWNĘTRZNE DO WYKONANIA PRZEZ WŁAŚCIELCIELA LOKALU. OKNA I DRZWI BALKONOWE WYPOSAŻONE W NAWIEWNIKI WG KUBATURY. POWIERZCHNIA PODANA ZGODNIE Z PN-ISO 9836:1997. PROJEKT CHRONIONY PRAWEM AUTORSKIM.