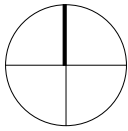


Północ



Budstol Invest
ul. Jana Pestalozziego 3
85-095 Bydgoszcz

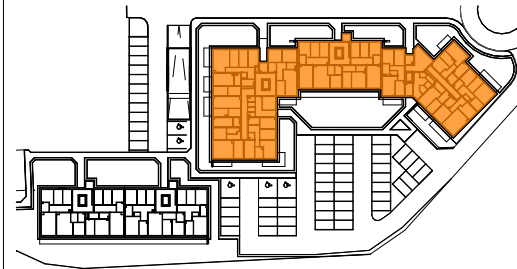
+48 52 385 02 90
+48 601 354 354
+48 797 354 354

biuro@budstol-invest.pl
www.budstol-invest.pl

Investycja
Zespół budynków mieszkalnych wielorodzinnych
Adres
ul. Wyzwolenia, Bydgoszcz - Fordon

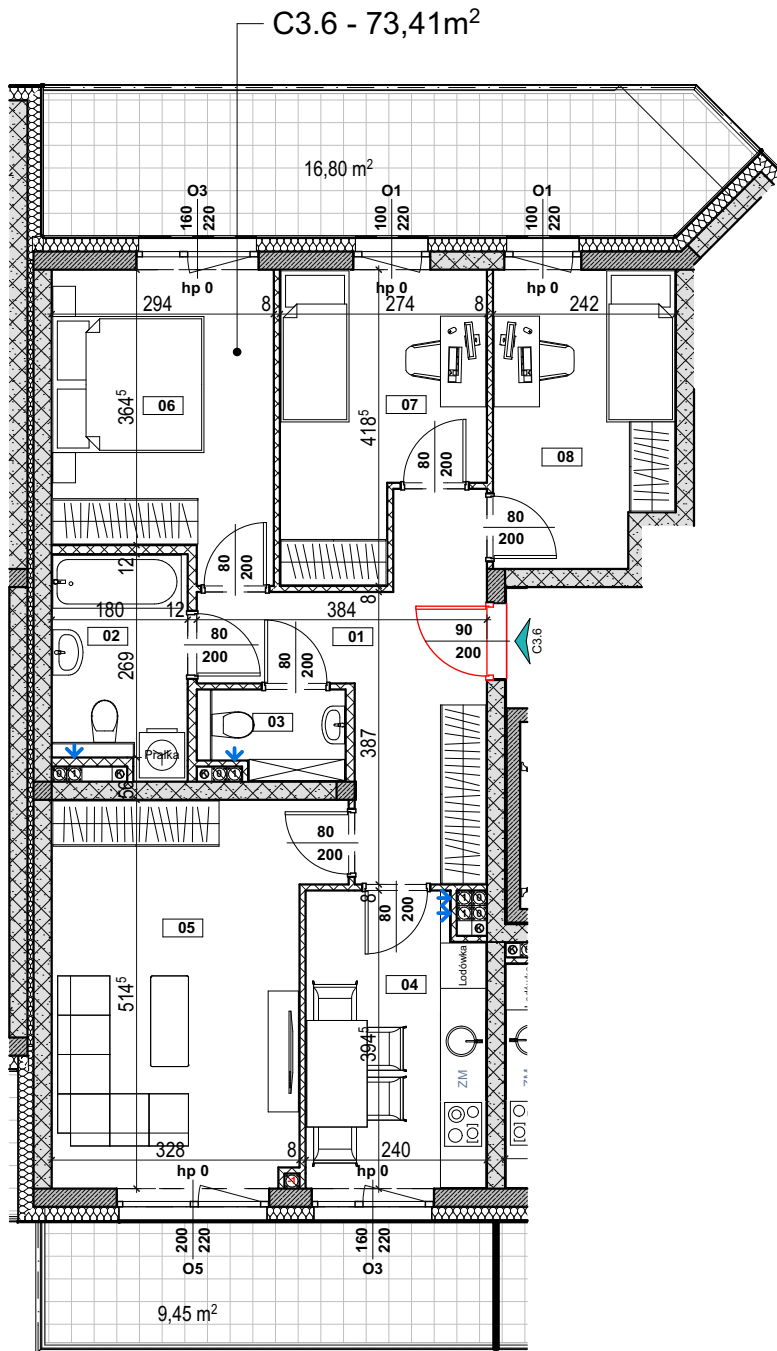
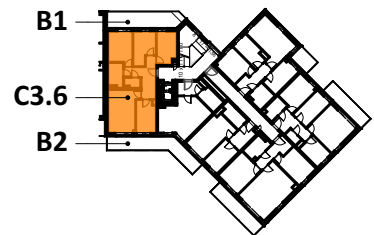
Plan osiedla
Budynek C

Północ



Schemat budynku C
Klatka schodowa C3

Północ



Legenda

- Beton zbrojony
- Bloczki wapienno-piaskowe (ściany nośne)
- Bloczki z betonu komórkowego (ściany działowe)
- Warstwa ociepleniowa - styropian / wełna mineralna
- Znacznik wymiarowania drzwi
- Znacznik wymiarowania okien
- Oznaczenie wejścia do mieszkania
- Pustak kominowy - pion wentylacyjny
- Zawór czerpalny wody
- Grzejnik płytowy
- Grzejnik drabinkowy (łazienkowy)
- Zmywarka
- Tablica bezpiecznikowa mieszkaniowa
- wyłącznik pojedynczy 10A/230V, IP20
- wyłącznik pojedynczy 10A/230V, IP44
- wyłącznik podwójny 10A/230V, IP20
- wyłącznik podwójny 10A/230V, IP44
- przycisk pojedynczy 10A/230V, IP20
- czujnik obecności typu korytarzowego 10A/230V, IP44
- dzwonek do montażu natynkowego, 230V
- wypust 1-faz pod oprawę typu kinkiet
- wypust 1-faz pod oprawę nastropową lub wiszącą
- gniazdo wtykowe 2P+Z 16A 230V IP20
- gniazdo wtykowe 2P+Z 16A 230V IP44
- gniazdo teleinformatyczne
- gniazdo antenowe
- telefoniczna skrzynka mieszkaniowa
- unifon

UWAGA: KARTA KATALOGOWAZAWIERA PRZYKŁADOWĄ ARANŻACJĘ MIESZKAŃ. DRZWI WEWNĘTRZNE DO WYKONANIA PRZEZ WŁAŚCICIELA LOKALU. OKNA I DRZWI BALKONOWE WYPOSAŻONE W NAWIEWNIKI WG KUBATURY. POWIERZCHNIA PODANA ZGODNIE Z PN-ISO 9836:1997. PROJEKT CHRONIONY PRAWEM AUTORSKIM.

Kondygnacja
1 Piętro

Numer mieszkania
C3.6

Powierzchnia mieszkania
73,40m²

Powierzchnia przynależna "B" - balkon
B1 16,80m² + B2 9,45m²

Liczba pokoi
4 pokoje + kuchnia

ZESTAWIENIE POMIĘSZCZEŃ

01 Hol	10,72m ²
02 łazienka	4,93m ²
03 Toaleta	2,12m ²
04 Kuchnia	8,95m ²
05 Salon	17,25m ²
06 Pokój	11,05m ²
07 Pokój	9,46m ²
08 Pokój	8,92m ²

Pow. balkonu B1
Pow. balkonu B2

16,80m²
9,45m²