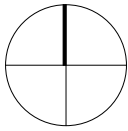


Północ



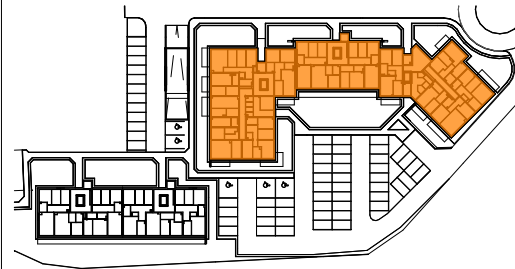
Budstol Invest  
ul. Jana Pestalozziego 3  
85-095 Bydgoszcz

+48 52 385 02 90  
+48 601 354 354  
+48 797 354 354

biuro@budstol-invest.pl  
www.budstol-invest.pl

Investycja  
**Zespół budynków mieszkalnych wielorodzinnych**  
Adres  
**ul. Wyzwolenia, Bydgoszcz - Fordon**

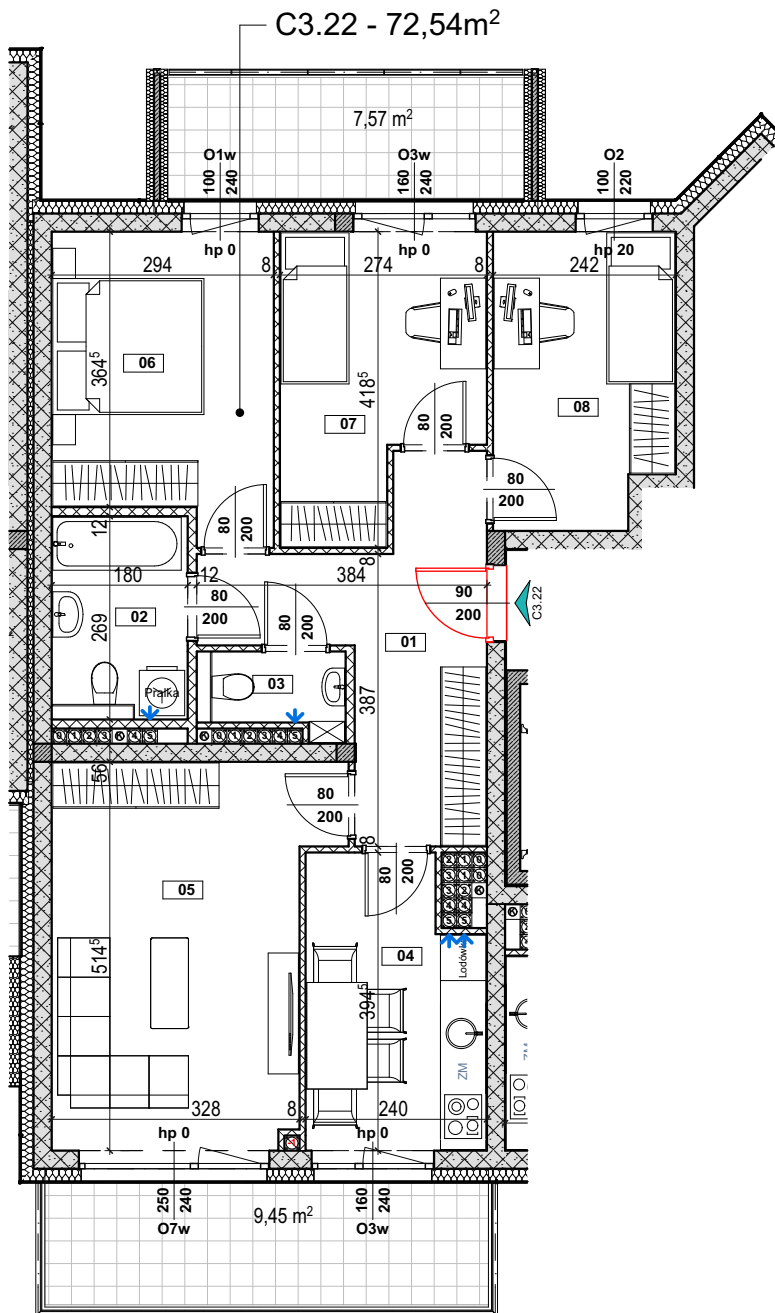
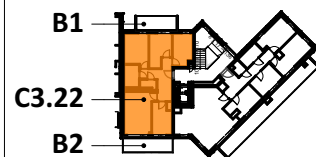
Plan osiedla  
Budynek C



Schemat budynku C  
Klatka schodowa C3



Północ



**Legenda**

- |  |  |  |                                     |  |   |
|--|--|--|-------------------------------------|--|---|
|  | Beton zbrojony                                     |  | Powierzchnia tarasu                 |  | wyłącznik pojedynczy 10A/230V, IP20                 |
|  | Błoczeki wapienno-piaskowe (ściany nośne)          |  | Oznaczenie wejścia do mieszkania    |  | wyłącznik podwójny 10A/230V, IP44                   |
|  | Błoczeki z betonu komórkowego (ściany działowe)    |  | Pustak kominowy - pion wentylacyjny |  | wyłącznik podwójny 10A/230V, IP20                   |
|  | Warstwa ociepleniowa - styropian / wełna mineralna |  | Pion kanalizacyjny                  |  | wyłącznik podwójny 10A/230V, IP44                   |
|  | Znacznik wymiarowania drzwi                        |  | Zawór czerpalny wody                |  | przycisk pojedynczy 10A/230V, IP20                  |
|  | Znacznik wymiarowania okien                        |  | Grzejnik płytowy                    |  | czujnik obecności typu korytarzowego 10A/230V, IP44 |
|  | Znacznik wymiarowania okien                        |  | Grzejnik drabinkowy (łazienkowy)    |  | dzwonek do montażu natynkowego, 230V                |
|  | Znacznik wymiarowania okien                        |  | Zmywarka                            |  | wypust 1-faz pod oprawę typu kinkiet,               |
|  | Znacznik wymiarowania okien                        |  | Tablica bezpiecznikowa mieszkaniowa |  | wypust 1-faz pod oprawę nastropową lub zwieszaną    |
|  | Znacznik wymiarowania okien                        |  |                                     |  | gniazdo wtykowe 2P+Z 16A 230V IP20                  |
|  | Znacznik wymiarowania okien                        |  |                                     |  | gniazdo wtykowe 2P+Z 16A 230V IP44                  |
|  | Znacznik wymiarowania okien                        |  |                                     |  | gniazdo teleinformatyczne                           |
|  | Znacznik wymiarowania okien                        |  |                                     |  | gniazdo antenowe                                    |
|  | Znacznik wymiarowania okien                        |  |                                     |  | telefoniczna skrzynka mieszkaniowa                  |
|  | Znacznik wymiarowania okien                        |  |                                     |  | unifon  |

UWAGA: KARTA KATALOGOWAZAWIERA PRZYKŁADOWĄ ARANŻACJĘ MIESZKAŃ. DRZWI WEWNĘTRZNE DO WYKONANIA PRZEZ WŁAŚCICIELA LOKALU. OKNA I DRZWI BALKONOWE WYPOSAŻONE W NAWIEWNIKI WG KUBATURY. POWIERZCHNIA PODANA ZGODNIE Z PN-ISO 9836:1997. PROJEKT CHRONIONY PRAWEM AUTORSKIM.

Kondygnacja  
**5 Piętro**

Numer mieszkania  
**C3.22**

Powierzchnia mieszkania  
**72,54m²**

Powierzchnia przynależna "B" - balkon  
**B1 7,57m² + B2 9,45m²**

Liczba pokoi  
**4 pokoje + kuchnia**

**ZESTAWIENIE POMIESZCZEŃ**

01 Hol	10,72m²
02 Łazienka	4,71m²
03 Toaleta	1,89m²
04 Kuchnia	8,54m²
05 Salon	17,25m²
06 Pokój	11,05m²
07 Pokój	9,46m²
08 Pokój	8,92m²

**Pow. balkonu B1**  
**Pow. balkonu B2**

**7,57m²**  
**9,45m²**