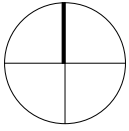


Północ



Budstol Invest  
ul. Jana Pestalozziego 3  
85-095 Bydgoszcz

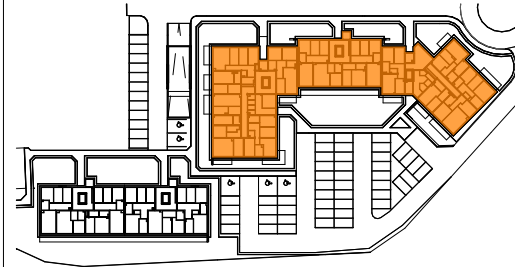
biuro@budstol-invest.pl  
www.budstol-invest.pl

+48 52 385 02 90  
+48 601 354 354  
+48 797 354 354

Investycja  
**Zespół budynków mieszkalnych wielorodzinnych**  
Adres  
**ul. Wyzwolenia, Bydgoszcz - Fordon**

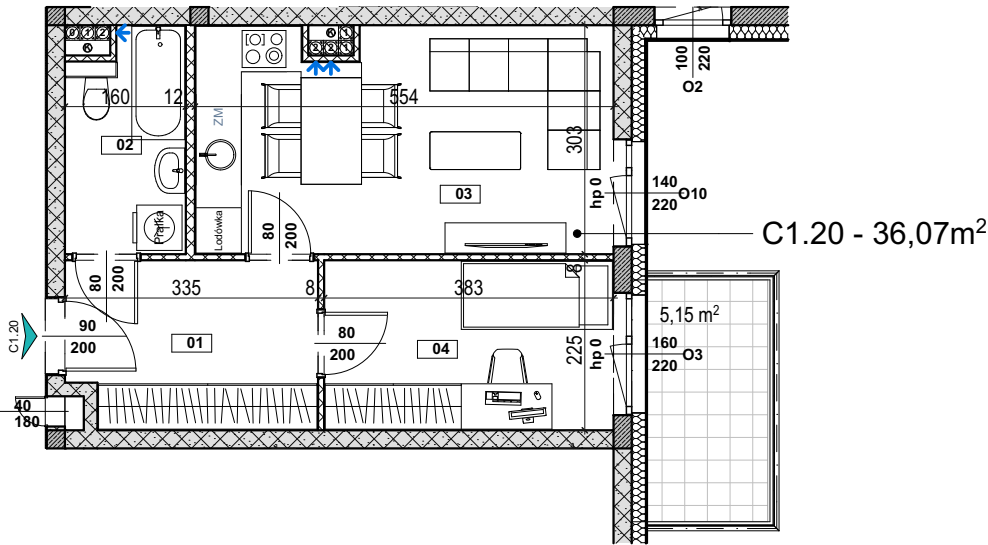
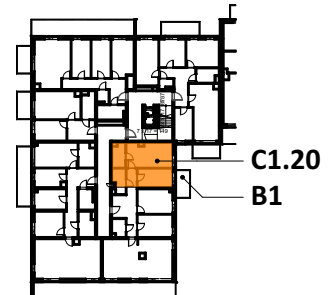
Plan osiedla  
Budynek C

Północ



Schemat budynku C  
Klatka schodowa C1

Północ



**Legenda**

- |  |                                     |   |
|--|-------------------------------------|---|
| Beton zbrojony                                     | Powierzchnia tarasu                 | wyłącznik pojedynczy 10A/230V, IP20                 |
| Bloczki wapniowo-piaskowe (ściany nośne)           | Oznaczenie wejścia do mieszkania    | wyłącznik pojedynczy 10A/230V, IP44                 |
| Bloczki z betonu komórkowego (ściany działowe)     | Pustak kominowy - pion wentylacyjny | wyłącznik podwójny 10A/230V, IP20                   |
| Warstwa ociepleniowa - styropian / wełna mineralna | Pion kanalizacyjny                  | wyłącznik podwójny 10A/230V, IP44                   |
| Znacznik wymiarowania drzwi                        | Zawór czerpalny wody                | przycisk pojedynczy 10A/230V, IP20                  |
| Znacznik wymiarowania drzwi                        | Grzejnik płytowy                    | czujnik obecności typu korytarzowego 10A/230V, IP44 |
| Znacznik wymiarowania okien                        | Grzejnik drabinkowy (łazienkowy)    | dzwonek do montażu natynkowego, 230V                |
| Znacznik wymiarowania okien                        | Zmywarka                            | wypust 1-faz pod oprawę typu kinkiet,               |
| Znacznik wymiarowania okien                        | Tablica bezpiecznikowa mieszkaniowa | wypust 1-faz pod oprawę nastropową lub zwieszaną    |
| Znacznik wymiarowania okien                        |                                     | gniazdo wtykowe 2P+Z 16A 230V IP20                  |
| Znacznik wymiarowania okien                        |                                     | gniazdo wtykowe 2P+Z 16A 230V IP44                  |
| Znacznik wymiarowania okien                        |                                     | gniazdo teleinformatyczne                           |
| Znacznik wymiarowania okien                        |                                     | gniazdo antenowe                                    |
| Znacznik wymiarowania okien                        |                                     | teletechniczna skrzynka mieszkaniowa                |
| Znacznik wymiarowania okien                        |                                     | unifon  |

UWAGA: KARTA KATALOGOWAZAWIERA PRZYKŁADOWĄ ARANŻACJĘ MIESZKAŃ. DRZWI WEWNĘTRZNE DO WYKONANIA PRZEZ WŁAŚCICIELA LOKALU. OKNA I DRZWI BALKONOWE WYPOSAŻONE W NAWIEWNIKI WG KUBATURY. POWIERZCHNIA PODANA ZGODNIE Z PN-ISO 9836:1997. PROJEKT CHRONIONY PRAWEM AUTORSKIM.

Kondygnacja  
**2 Piętro**

Numer mieszkania  
**C1.20**

Powierzchnia mieszkania  
**36,07m<sup>2</sup>**

Powierzchnia przynależna "B" - balkon  
**B1 5,15m<sup>2</sup>**

Liczba pokoi  
**2 pokoje + aneks kuchenny**

**ZESTAWIENIE POMIESZCZEŃ**

01 Hol	7,10m <sup>2</sup>
02 łazienka	4,38m <sup>2</sup>
03 Salon z aneksem kuch.	16,15m <sup>2</sup>
04 Pokój	8,44m <sup>2</sup>

**Pow. balkonu B1**

**5,15m<sup>2</sup>**