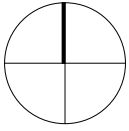
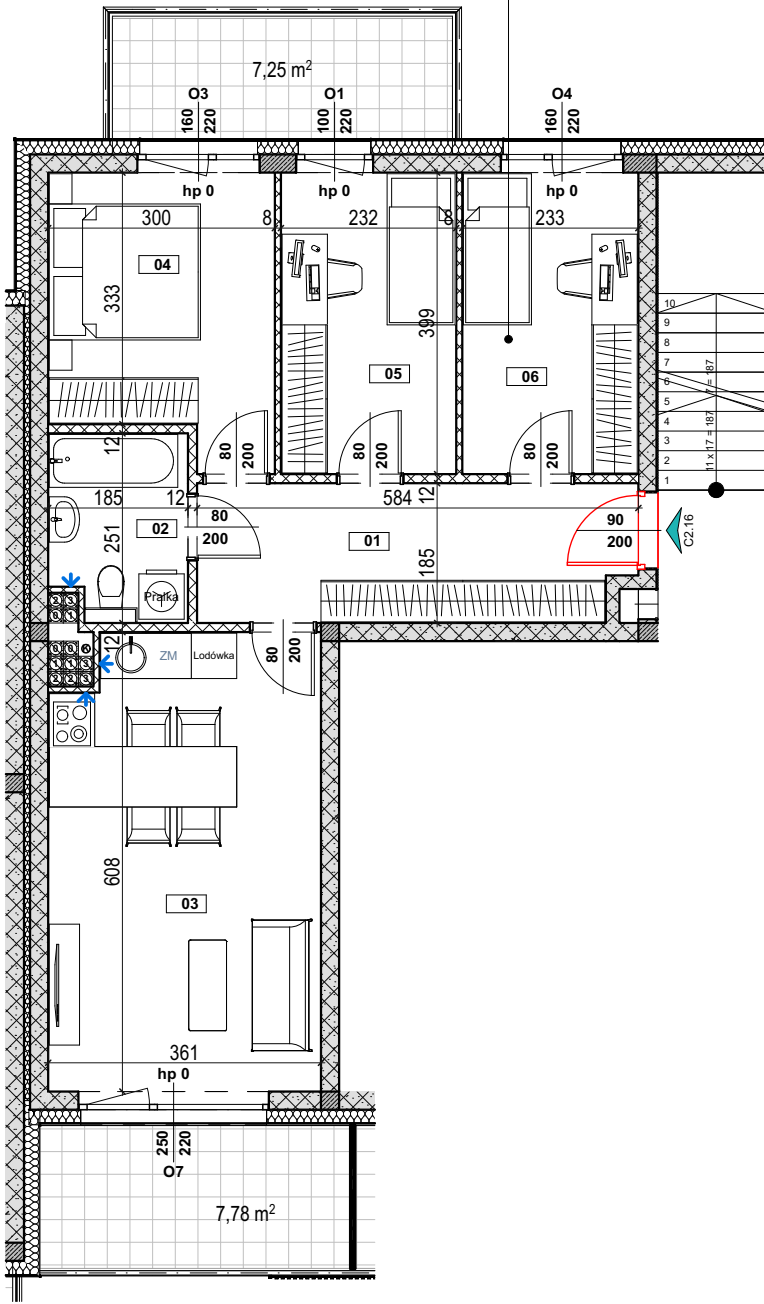


Północ



C2.16 - 64,33m<sup>2</sup>



Budstol Invest  
ul. Jana Pestalozziego 3  
85-095 Bydgoszcz

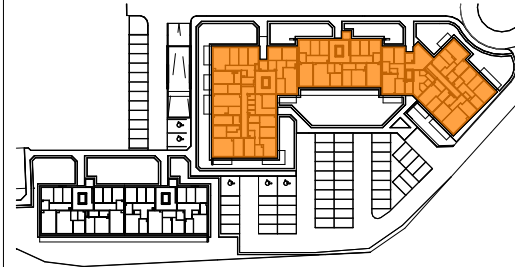
+48 52 385 02 90  
+48 601 354 354  
+48 797 354 354

biuro@budstol-invest.pl  
www.budstol-invest.pl

Investycja  
**Zespół budynków mieszkalnych wielorodzinnych**  
Adres  
**ul. Wyzwolenia, Bydgoszcz - Fordon**

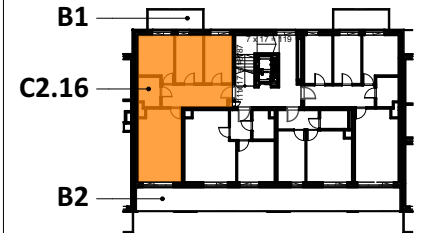
Plan osiedla  
Budynek C

Północ



Schemat budynku C  
Klatka schodowa C2

Północ



Kondygnacja  
**3 Piętro**

Numer mieszkania  
**C2.16**

Powierzchnia mieszkania  
**64,33m<sup>2</sup>**

Powierzchnia przynależna "B" - balkon  
**B1 7,25m<sup>2</sup> + B2 7,78m<sup>2</sup>**

Liczba pokoi  
**4 pokoje + aneks kuchenny**

**Legenda**

- |  |  |  |                                     |  |   |
|--|--|--|-------------------------------------|--|---|
|  | Beton zbrojony                                     |  | Powierzchnia tarasu                 |  | wyłącznik pojedynczy 10A/230V, IP20                 |
|  | Błoczeki wapienno-piaskowe (ściany nośne)          |  | Oznaczenie wejścia do mieszkania    |  | wyłącznik pojedynczy 10A/230V, IP44                 |
|  | Błoczeki z betonu komórkowego (ściany działowe)    |  | Pustak kominowy - pion wentylacyjny |  | wyłącznik podwójny 10A/230V, IP20                   |
|  | Warstwa ociepleniowa - styropian / wełna mineralna |  | Pion kanalizacyjny                  |  | wyłącznik podwójny 10A/230V, IP44                   |
|  | Znacznik wymiarowania drzwi                        |  | Zawór czerpalny wody                |  | przełącznik pojedynczy 10A/230V, IP20               |
|  | wysokość w świetle ościeżnicy                      |  | Grzejnik płytowy                    |  | wyłącznik podwójny 10A/230V, IP44                   |
|  | wysokość ramy okna                                 |  | Grzejnik drabinkowy (łazienkowy)    |  | czujnik obecności typu korytarzowego 10A/230V, IP44 |
|  | wysokość ramy okna                                 |  | Zmywarka                            |  | dzwonek do montażu natynkowego, 230V                |
|  | szerość ramy okna                                  |  | Tablica bezpiecznikowa mieszkaniowa |  | wypust 1-faz pod oprawę typu kinkiet,               |
|  | szerość ramy okna                                  |  |                                     |  | wypust 1-faz pod oprawę nastropową lub zwieszaną    |
|  | wysokość góry parapetu ponad wykończoną posadzką   |  |                                     |  | gniazdo wtykowe 2P+Z 16A 230V IP20                  |
|  |  |  |                                     |  | gniazdo wtykowe 2P+Z 16A 230V IP44                  |
|  |  |  |                                     |  | gniazdo teleinformatyczne                           |
|  |  |  |                                     |  | gniazdo antenowe                                    |
|  |  |  |                                     |  | teletechniczna skrzynka mieszkaniowa                |
|  |  |  |                                     |  | unifon  |

**ZESTAWIENIE POMIĘSZCZEŃ**

01 Hol	10,30m <sup>2</sup>
02 łazienka	4,28m <sup>2</sup>
03 Salon z aneksem kuch.	21,11m <sup>2</sup>
04 Pokój	10,46m <sup>2</sup>
05 Pokój	9,07m <sup>2</sup>
06 Pokój	9,11m <sup>2</sup>

**Pow. balkonu B1**  
**Pow. balkonu B2**

**7,25m<sup>2</sup>**  
**7,78m<sup>2</sup>**

UWAGA: KARTA KATALOGOWAZAWIERA PRZYKŁADOWĄ ARANŻACJĘ MIESZKAŃ. DRZWI WEWNĘTRZNE DO WYKONANIA PRZEZ WŁAŚCICIELA LOKALU. OKNA I DRZWI BALKONOWE WYPOSAŻONE W NAWIEWNIKI WG KUBATURY. POWIERZCHNIA PODANA ZGODNIE Z PN-ISO 9836:1997. PROJEKT CHRONIONY PRAWEM AUTORSKIM.