

### UWAGA:

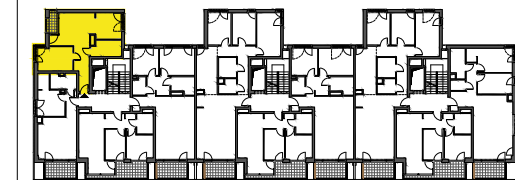
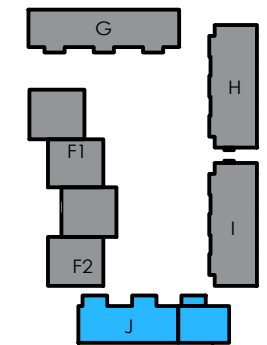
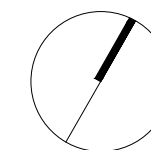
- Niniejszy rysunek ma charakter poglądowy. Mogą wystąpić niewielkie różnice wymiarów i usytuowania elementów powstałe w trakcie realizacji prac budowlanych. Sposób rozmieszczenia urządzeń, mebli, zabudowy, lokalizacji podłączeń pod urządzenia sanitarne, etc. podano zgodnie z projektem budowlanym i ma charakter poglądowy, mogą ulec zmianie. Urządzenia sanitarne, kuchenne, drzwi wewnątrzlokalowe oraz materiały wykończeniowe podłóg, nie stanowią wyposażenia lokali mieszkalnych.
- Zestawienie powierzchni użytkowych poszczególnych pomieszczeń i lokalu podano na podstawie projektu budowlanego; obliczenie powierzchni użytkowych poszczególnych pomieszczeń i lokalu wykonano zgodnie z Rozporządzeniem Ministra Transportu, Budownictwa i Gospodarki Morskiej w sprawie szczegółowego zakresu i formy projektu budowlanego.
- Powierzchnie podane zgodnie z normą PN-70/B-02365
- Powierzchnie pomieszczeń zostaną ponownie określone w dokumentacji powykonawczej na podstawie pomiarów geodezyjnych dokonanych zgodnie z obowiązującymi przepisami prawa, mogą ulec zmianie w stosunku do powierzchni podanych w tym materiale.
- Pomiarów pod zakup mebli, urządzeń i wyposażenia, należy dokonać po zakończeniu realizacji i odbiorze lokalu.

H\* = 273 cm

H\* - Wysokość od niewykończonej podłogi do wykończonego sufitu.

## LEGENDA

- kuchnia
- łazienka
- sypialnia
- ściana z możliwością rozbiórki
- ściana nierozbieralna
- przegroda balkonowa/tarasowa



## BUDYNEK J

|               |     |   |   |     |   |   |   |   |   |
|---------------|-----|---|---|-----|---|---|---|---|---|
| NR KLATKI     | III |   |   |     |   |   |   |   |   |
| KONDYGNACJA   | 1   | 2 | 3 | 4   | 5 | 6 | 7 | 8 | 9 |
| NR MIESZKANIA |     |   |   | 4.1 |   |   |   |   |   |

| NR | NAZWA POMIESZCZENIA | POW.(m <sup>2</sup> ) |
|----|---------------------|-----------------------|
| 1  | HOL                 | 8.5m <sup>2</sup>     |
| 2  | SALON               | 16.7m <sup>2</sup>    |
| 3  | KUCHNIA             | 9.3m <sup>2</sup>     |
| 4  | POKÓJ               | 11.4m <sup>2</sup>    |
| 5  | ŁAZIENKA            | 6.4m <sup>2</sup>     |
| 6  | LOGGIA              | 3.6m <sup>2</sup>     |

POW. UŻYTKOWA **52.3m<sup>2</sup>**