

### UWAGA:

- Niniejszy rysunek ma charakter poglądowy. Mogą wystąpić niewielkie różnice wymiarów i usytuowania elementów powstałe w trakcie realizacji prac budowlanych. Sposób rozmieszczenia urządzeń, mebli, zabudowy, lokalizacji połączeń pod urządzenia sanitarne, etc. podano zgodnie z projektem budowlanym i ma charakter poglądowy, mogą ulec zmianie. Urządzenia sanitarne, kuchenne, drzwi wewnątrzlokalowe oraz materiały wykończeniowe podłóg, nie stanowią wyposażenia lokali mieszkalnych.
- Zestawienie powierzchni użytkowych poszczególnych pomieszczeń i lokalu podano na podstawie projektu budowlanego; obliczenie powierzchni użytkowych poszczególnych pomieszczeń i lokalu wykonano zgodnie z Rozporządzeniem Ministra Transportu, Budownictwa i Gospodarki Morskiej w sprawie szczegółowego zakresu i formy projektu budowlanego.
- Powierzchnie podane zgodnie z normą PN-70/B-02365
- Powierzchnie pomieszczeń zostaną ponownie określone w dokumentacji powykonawczej na podstawie pomiarów geodezyjnych dokonanych zgodnie z obowiązującymi przepisami prawa, mogą ulec zmianie w stosunku do powierzchni podanych w tym materiale.
- Pomiarów pod zakup mebli, urządzeń i wyposażenia, należy dokonać po zakończeniu realizacji i odbiorze lokalu.
- Schody do wykonania przez Nabywcę według własnej aranżacji Mieszkania z tarasami.  
Wyjście na taras - możliwa różnica poziomów

H\* = 554 cm

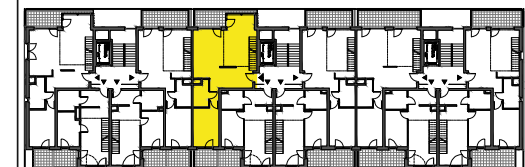
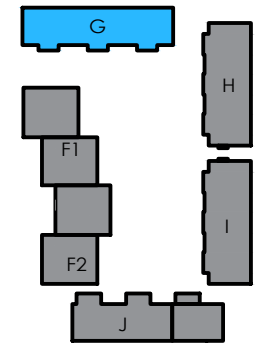
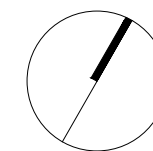
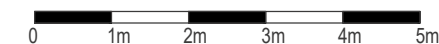
H\*\* - Wysokość w pokojach dziennych na kond.7 od niewykończonej podłogi do wykończonego sufitu.

H\* = 256cm

H\* - Wysokość od niewykończonej podłogi do wykończonego sufitu.

## LEGENDA

	-kuchnia		-ściana z możliwością rozbiórki
	-łazienka		-ściana nierozbieralna
	-sypialnia		-przegroda balkonowa/tarasowa



## BUDYNEK G

NR KLATKI	II						
KONDYGNACJA	1	2	3	4	5	6	7
NR MIESZKANIA						6.1	

NR	NAZWA POMIESZCZENIA	POW.(m <sup>2</sup> )
1	HOL	11.5m <sup>2</sup>
2	SALON+KUCHNIA	36.7m <sup>2</sup>
3	POKÓJ	13.6m <sup>2</sup>
4	ŁAZIENKA	4.9m <sup>2</sup>
5	ANTRESOLA	52.9m <sup>2</sup>
6	BALKON	7.6m <sup>2</sup>
7	BALKON	5.0m <sup>2</sup>

POW. UŻYTKOWA **119.5m<sup>2</sup>**