

UWAGA:

- Niniejszy rysunek ma charakter poglądowy. Mogą wystąpić niewielkie różnice wymiarów i usytuowania elementów powstałe w trakcie realizacji prac budowlanych. Sposób rozmieszczenia urządzeń, mebli, zabudowy, lokalizacji podłączeń pod urządzenia sanitarne, etc. podano zgodnie z projektem budowlanym i ma charakter poglądowy, mogą ulec zmianie. Urządzenia sanitarne, kuchenne, drzwi wewnątrzlokalowe oraz materiały wykończeniowe podłóg, nie stanowią wyposażenia lokali mieszkalnych.
 - Zestawienie powierzchni użytkowych poszczególnych pomieszczeń i lokalu podano na podstawie projektu budowlanego; obliczenie powierzchni użytkowych poszczególnych pomieszczeń i lokalu wykonano zgodnie z Rozporządzeniem Ministra Transportu, Budownictwa i Gospodarki Morskiej w sprawie szczegółowego zakresu i formy projektu budowlanego.
 - Powierzchnie podane zgodnie z normą PN-70/B-02365
 - Powierzchnie pomieszczeń zostaną ponownie określone w dokumentacji powykonawczej na podstawie pomiarów geodezyjnych dokonanych zgodnie z obowiązującymi przepisami prawa, mogą ulec zmianie w stosunku do powierzchni podanych w tym materiale.
 - Pomiarów pod zakup mebli, urządzeń i wyposażenia, należy dokonać po zakończeniu realizacji i odbiorze lokalu.
 - Schody do wykonania przez Nabywcę według własnej aranżacji Mieszkania z tarasami.
- Wyjście na taras - możliwa różnica poziomów

H* = 551 cm

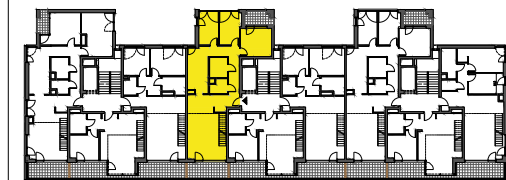
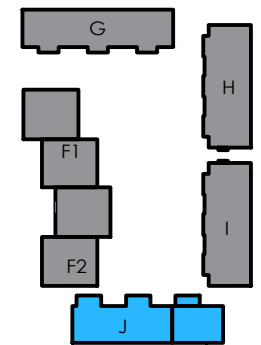
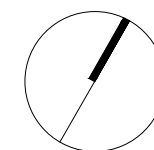
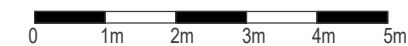
H** - Wysokość w pokojach dziennych na kond.7 od niewykończonej podłogi do wykończonego sufitu.

H* = 256 cm

H* - Wysokość od niewykończonej podłogi do wykończonego sufitu.

LEGENDA

	-kuchnia		-ściana z możliwością rozbiórki
	-łazienka		-ściana nierozbieralna
	-sypialnia		-przegroda balkonowa/tarasowa



BUDYNEK J

NR KLATKI	II								
KONDYGNACJA	1	2	3	4	5	6	7	8	9
NR MIESZKANIA							7.1		

NR	NAZWA POMIESZCZENIA	POW.(m ²)
1	HOL	5.2m ²
2	HOL	9.9m ²
3	SALON+JADALNIA	28.7m ²
4	KUCHNIA	13.1m ²
5	POKÓJ	12.4m ²
6	POKÓJ	9.6m ²
7	POKÓJ	9.0m ²
8	WC	3.2m ²
9	ŁAZIENKA	4.9m ²
10	ANTRESOLA	75.4m ²
11	LOGGIA	10.2m ²
12	LOGGIA	8.8m ²
13	LOGGIA	5.0m ²

POW. UŻYTKOWA **171.4m²**