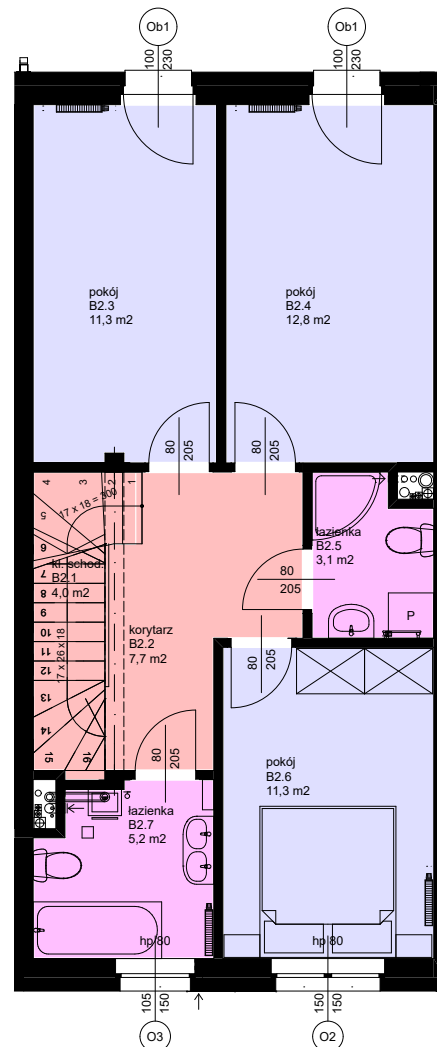
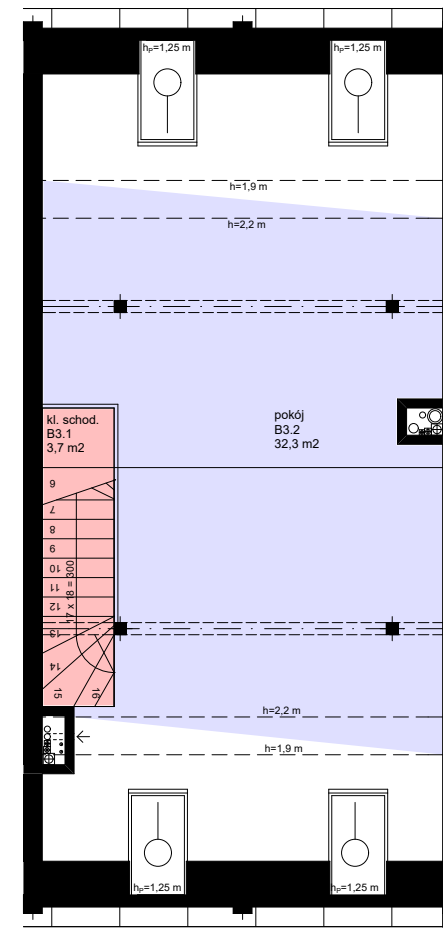


Parter



Piętro



Poddasze

Osiedle Skowronka

Ośmiem budynków mieszkalnych w zabudowie szeregowej przy ul. Skowronka w Żąbkach
Działka ewid. Nr 1/3 z obrębem 03-21

4K INVEST SP. Z O.O.

ul. Aleja Komisji Edukacji Narodowej 52/89,
02-797 Warszawa

Lokal nr 15



Powierzchnia: 141,70 m²

ZESTAWIENIE POMIESZCZEŃ

B1.1: WIATROLĄP 2,8 m²
B1.2: HOL+KLSCH: 7,4 m²
B1.3: WC: 1,5 m²
B1.4: POKÓJ DZIENNY: 20,3 m²
B1.5: KUCHNIA+JADALNIA: 18,3 m²

B2.1: KLSCHOD: 4,0 m²
B2.2: KORYTARZ: 7,7 m²
B2.3: POKÓJ: 11,3 m²
B2.4: POKÓJ: 12,8 m²
B2.5: ŁAZIENKA: 3,1 m²
B2.6: POKÓJ: 11,3 m²
B2.7: ŁAZIENKA: 5,2 m²

B3.1: KLSCHOD: 3,7 m²
B3.2: POKÓJ: 32,3 m²

OGRODEK: 40,6 m²

Uwaga

Powierzchnia lokalu zgodnie z normą
PN-ISO 9836:1997 wyliczona w świetle ścian
wykończonych tynkiem.

www.osiedleskowronka.pl
biuro@osiedleskowronka.pl
tel. 600 010 600

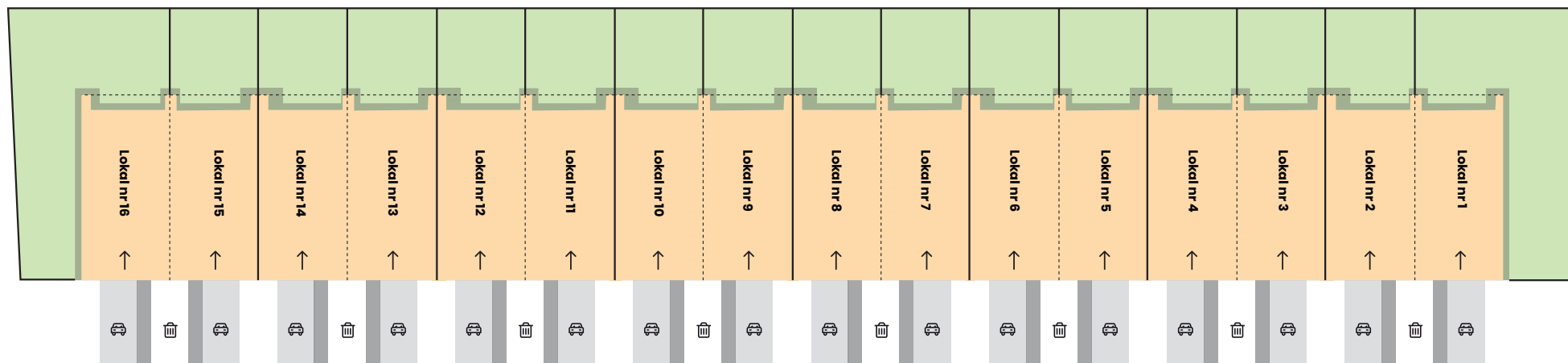
Uwagi:

1. Wymiary pomieszczeń na karcie podano w świetle ścian z tynkiem.
2. Karta katalogowa została wykonana na podstawie projektu budowlanego. W trakcie budowy mogą nastąpić niewielkie różnice wymiarów, powierzchni i usytuowania przyborów sanitarnych.
3. Pokazane na rysunku wyposażenie (meble, sprzęt AGD, wyposażenie sanitarne) jest przykładowe i ma na celu ułatwienie aranżacji lokalu klientowi, nie jest przedmiotem oferty i umowy sprzedaży.



OSIEDLE
SKOWRONKA

Zagospodarowanie terenu



Dojście
do budynku



Teren
zielony



Budynek



Wejście
do lokalu



Lokalizacja
śmietnika



Miejsce
postojowe

Osiedle Skowronka

Osiem budynków mieszkalnych w zabudowie szeregowej przy ul. Skowronka w Żąbkach działka ewid. nr 1/3 z obrębem 03-21

4K INVEST SPÓŁKA Z O. O.

ul. Aleja Komisji Edukacji Narodowej 52/89,
02-797 Warszawa

www.osiedleskowronka.pl
biuro@osiedleskowronka.pl
tel. 600 010 600