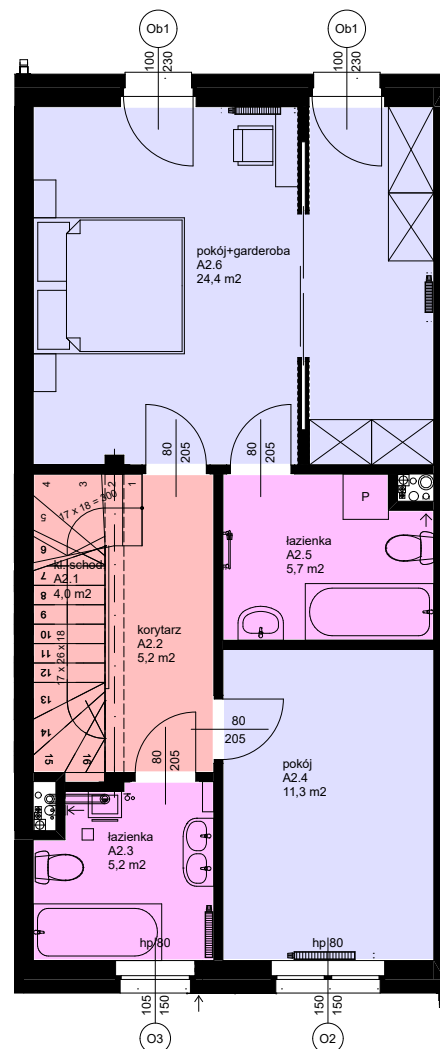
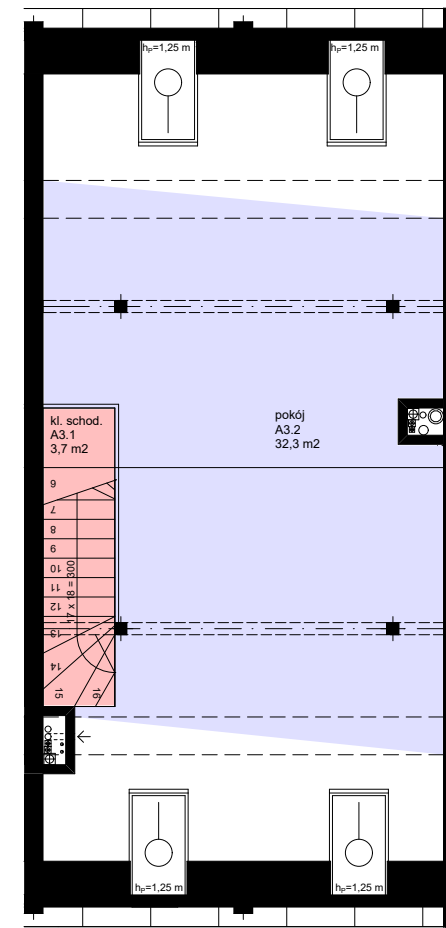


Parter



Piętro



Poddasze

Osiedle Skowronka

Ośmiem budynków mieszkalnych w zabudowie szeregowej przy ul. Skowronka w Żąbkach
Działka ewid. Nr 1/3 z obręb 03-21

4K INVEST SP. Z O.O.

ul. Aleja Komisji Edukacji Narodowej 52/89,
02-797 Warszawa

Lokal nr 13



Powierzchnia: 142,10 m²

ZESTAWIENIE POMIESZCZEŃ

A1.1: WIATROŁAP 2,8 m²
A1.2: HOL+KLSCH: 7,8 m²
A1.3: KUCHNIA+JADALNIA: 16,5 m²
A1.4: POKÓJ DZIENNY: 21,7 m²
A1.5: WC: 1,5 m²

A2.1: KLSCHOD: 4,0 m²
A2.2: KORYTARZ: 5,2 m²
A2.3: ŁAZIENKA: 5,2 m²
A2.4: POKÓJ: 11,3 m²
A2.5: ŁAZIENKA: 5,7 m²
A2.6: POKÓJ+GARDEROBA: 24,4 m²

A3.1: KLSCHOD: 3,7 m²
A3.2: POKÓJ: 32,3 m²

OGRODEK: 40,6 m²

Uwaga

Powierzchnia lokalu zgodnie z normą
PN-ISO 9836:1997 wyliczona w świetle ścian
wykończonych tynkiem.

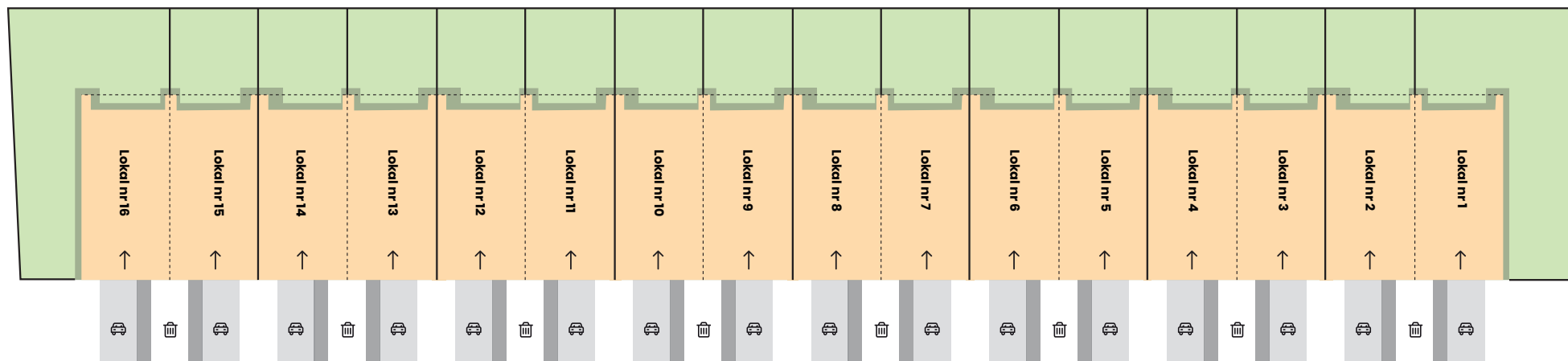
Uwagi:

- Wymiary pomieszczeń na karcie podano w świetle ścian z tynkiem.
- Karta katalogowa została wykonana na podstawie projektu budowlanego. W trakcie budowy mogą nastąpić niewielkie różnice wymiarów, powierzchni i usytuowania przyborów sanitarnych.
- Pokazane na rysunku wyposażenie (meble, sprzęt AGD, wyposażenie sanitarne) jest przykładowe i ma na celu ułatwienie aranżacji lokalu klientowi, nie jest przedmiotem oferty i umowy sprzedaży.



OSIEDLE
SKOWRONKA

Zagospodarowanie terenu



Dojście
do budynku



Teren
zielony



Budynek



Wejście
do lokalu



Lokalizacja
śmietnika



Miejsce
postojowe

Osiedle Skowronka

Osiem budynków mieszkalnych w zabudowie szeregowej przy ul. Skowronka w Żąbkach działka ewid. nr 1/3 z obrębem 03-21

4K INVEST SPÓŁKA Z O. O.

ul. Aleja Komisji Edukacji Narodowej 52/89,
02-797 Warszawa

www.osiedleskowronka.pl
biuro@osiedleskowronka.pl
tel. 600 010 600